

SONY
make.believe

Stampante digitale a colori UP-D25MD Stampante analogica a colori UP-25MD

Stampanti medicali ultracompatte ad alta qualità A6

www.pro.sony.eu/medical



Alta qualità. Design compatto. Bassi costi di esercizio.



UP-D25MD

Stampante medicale digitale a colori

UP-25MD

Stampante medicale analogica a colori

Più piccole delle tradizionali stampanti e ideate in modo specifico per ambienti e studi medici con spazi limitati, le nostre stampanti a colori di alta qualità A6 UP-D25MD (digitale) e UP-25MD (analogica) sono ideali per endoscopie, applicazioni a ultrasuoni e sistemi con telecamera ottica. Possono essere montate su rack assieme ad altre attrezzature su carrelli medicali in quanto sono caratterizzate da una struttura leggera e ultracompatta.

Naturale evoluzione delle stampanti medicali serie UP-20, per facilità d'uso assomigliano in tutto e per tutto ai precedenti modelli. Progettati per garantire livelli di affidabilità a lungo termine e contemporaneamente offrire qualità elevatissima e stampe di qualità fotografica estremamente durevoli, entrambi i modelli assicurano inoltre costi totali di esercizio realmente competitivi. Se il modello UP-D25MD offre tutti i vantaggi tipici della tecnologia digitale, il modello UP-25MD è la soluzione ideale per sostituire le vecchie stampanti analogiche A6¹.



Accesso frontale semplificato



Sostituzione semplificata della cartuccia a nastro

Design ultracompatto

UP-D25MD e UP-25MD sono le più compatte fra le stampanti medicali a colori della serie UP-2X e sono accomunate da un design elegante e da dimensioni ridotte rispetto alle stampanti tradizionali. Queste caratteristiche le rendono la soluzione ideale per piccoli spazi e per avere sempre a disposizione stampe di elevatissima qualità. Grazie a caratteristiche e design identici rispetto ai modelli precedenti, le stampanti UP-D23MD e UP-21MD rappresentano la scelta ideale per la sostituzione dei modelli esistenti.

Operatività semplificata grazie a pannello frontale e display LCD

Le stampanti dispongono di un comodo pannello frontale, che consente di inserire e sostituire in modo semplice e rapido le cartucce a nastro e i supporti di stampa.

Il display LCD frontale semplifica notevolmente l'utilizzo della stampante e la regolazione dei colori. Sul display vengono inoltre visualizzati il numero di stampe restanti, i messaggi di errore e il tipo di supporto di stampa caricato. Ciò consente un rapido e semplice controllo delle impostazioni e dei supporti in uso.

L'illuminazione del vassoio di output fornisce informazioni sullo stato di avanzamento del trasferimento dei dati e della stampa. Semplifica inoltre la rimozione delle stampe dalla stampante in condizioni di scarsa illuminazione tipiche degli ambienti ospedalieri.

¹ Vedere l'elenco di stampanti analogiche A6 fuori produzione a pagina 3.



Stampa di prova a nove riquadri per una regolazione HSV semplificata

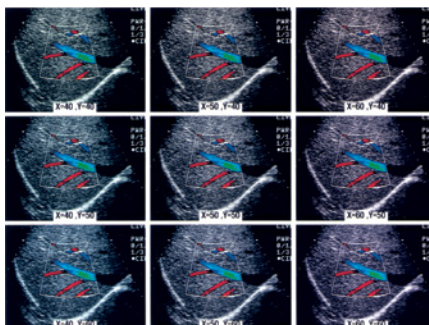
Vasta gamma di supporti di stampa, compresi i supporti autolaminanti durevoli

A garanzia della convenienza, in particolar modo in caso di sostituzione di modelli esistenti, i modelli UP-D25MD e UP-25MD utilizzano gli stessi supporti di stampa UPC-21L e UPC-21S delle altre stampanti serie UP-20. Inoltre, per soddisfare la crescente richiesta di livelli più alti di qualità e durata delle immagini, entrambe le stampanti possono essere utilizzate con i supporti autolaminanti UPC-24LA e UPC-24SA. Grazie a uno strato in grado di proteggere ogni stampa da luce, acqua e impronte, questi supporti assicurano una durata a lungo termine e una qualità di immagine estremamente elevate.

Regolazione del colore e bilanciamento dei grigi (bilanciamento dei colori)¹

Le stampanti UP-D25MD e UP-25MD dispongono di due tipi di funzione di regolazione del colore: la normale regolazione RGB e una funzione HSV. La funzione HSV consente di regolare la tonalità (hue), la saturazione (saturation) e il valore (value) di ogni colore. Con il modello UP-D25MD è possibile verificare in tempo reale i risultati delle regolazioni in una finestra di anteprima, disponibile nell'interfaccia utente del driver di stampa. Entrambe le stampanti possono inoltre eseguire stampe di immagini a nove riquadri, in modo da semplificare la selezione dei colori che maggiormente soddisfano i requisiti delle specifiche immagini medicali. Un Sony Specialist Dealer sarà sempre a disposizione dei clienti per illustrare come utilizzare le funzioni di regolazione e impostare la stampante in base alle specifiche esigenze di lavoro.

¹ Il modello UP-25MD utilizza il nome di funzione "Bilanciamento dei colori"



Stampa di prova a nove riquadri per una regolazione del bilanciamento dei grigi (bilanciamento dei colori)¹ semplificata

Qualità e colori eccellenti a una risoluzione di 423 dpi

Grazie alla tecnologia Sony di stampa a sublimazione del colore, i modelli UP-D25MD e UP-25MD garantiscono una costante stabilità dei colori, a differenza delle stampanti a getto di inchiostro in cui la riproduzione dei colori può variare tra l'inizio e la fine di ogni cartuccia d'inchiostro. Se le stampanti a getto d'inchiostro sono caratterizzate dalla possibilità di inceppamento della carta e dalla non infrequente ostruzione degli ugelli della cartuccia, i modelli UP-D25MD e UP-25MD sono invece operativi al 100% anche se utilizzati discontinuamente. La sublimazione del colore consente di ottenere stampe di qualità fotorealistica con un'alta risoluzione pari a 423 dpi e una riproduzione di oltre 16,7 milioni di possibili colori per ogni pixel, mentre le stampanti a getto d'inchiostro possono ricreare l'impressione del colore solo grazie ai metodi di rasterizzazione o dithering, che purtroppo non superano un esame ravvicinato della qualità. Poiché la precisione delle immagini medicali è di cruciale importanza per i chirurghi nell'ambito delle comunicazioni tra dottori e pazienti, la qualità stabile ed elevatissima delle immagini offerta dai modelli Sony rappresenta un elemento innovativo rispetto alle stampanti a getto d'inchiostro standard.

Stampe di immagini in riquadri

È possibile stampare immagini a due o quattro riquadri su un unico foglio. Nel modello UP-D25MD, questa opzione è selezionabile tramite il driver di stampa, mentre nel modello UP-25MD è selezionabile sul pannello frontale.

Caratteristiche specifiche della stampante

UP-D25MD: interfaccia USB

Questa stampante è dotata di un'interfaccia USB 2.0.

UP-D25MD: compatibilità

I driver di stampa sono disponibili per Windows 7 (64/32 bit), Windows Vista (64/32 bit), Windows XP (64/32 bit), Windows 2000. Supporto per altri sistemi operativi su richiesta.

UP-25MD: supporto del segnale HDTV

Il modello UP-25MD supporta l'ingresso del segnale HDTV (High Definition Television). Supporta inoltre i tipi di segnale 1080i e 720p e può rilevare automaticamente il tipo di segnale in ingresso.

UP-25MD: segnali supportati per i connettori RGB/YPbPr/SYNC

Impostazione NTSC: 480/59.94i (SD), 1080/59.94i, 720/59.94p. Impostazione PAL: 576/50i (SD), 1080/50i, 720/50p.

Le stampanti analogiche A6 possono essere sostituite dal modello UP-25MD

Stampante	Supporto
UP-1200	UPC-1010
UP-1800MD	UPC-1010
CVP-M1	UPC-1010
CVP-M3	UPC-1010
DPP-M55	UPC-1010
FVP-1	UPC-1010
UP-211	UPC-2010/2020
UP-2100P	UPC-2010/2020
UP-2300	UPC-2010/2020
UP-2800	UPC-2010/2020
UP-2850P	UPC-2010/2020
UP-2900MD	UPC-2010/2020
UP-2950MD	UPC-2010/2020
UP-3000	UPC-3010
UP-3030	UPC-3010

Specifiche dei modelli UP-D25MD e UP-25MD

	UP-D25MD	UP-25MD
Metodo di stampa	Trasferimento termico a sublimazione del colore	
Risoluzione	423 dpi	
Gradazioni	Oltre 16,7 milioni di colori, 256 livelli (8 bit) ciascuno per giallo, magenta e ciano	
Elementi dell'immagine	UP-21L/24LA: 2100 x 1600 punti UP-21L/24SA: 1600 x 1200 punti	UP-21L/24LA: 2132 x 1600 punti UP-21L/24SA: 1600 x 1260 punti
Area dell'immagine	UP-21L/24LA: 126 x 96 mm UP-21L/24SA: 96 x 72 mm	UP-21L/24LA: 127,9 x 96 mm UP-21L/24SA: 96 x 75,6 mm
Tempo di stampa	UP-21L: circa 29 secondi, UP-21S: circa 19 secondi, UP-24LA: circa 36 secondi, UP-24SA: circa 25 secondi	
Sistema di codifica TV	-	PAL/NTSC (utilizzando l'interruttore hardware)
Segnali HDTV IN/OUT	-	1080i/59.94i, 1080/50i (2:1 interlacciato) 720/59.94p, 720/50p (progressivo)
Capacità del vassoio carta	Dimensioni L: max 50 fogli Dimensione S: max 80 fogli	
Interfaccia	USB ad alta velocità (USB 2.0) tipo B	RGB/U/Pb/Pr (BNC) (x3): 0,7 Vp-p, SYNC ON G: 0,3 Vp-p, sincr. negativa, SYNC (BNC) (x1): da 0,3 a 4 Vp-p, sincr. negativa, S VIDEO (mini-DIN 4 pin) (x1): Y: 1 Vp-p, sincr. negativa, C: 0,286 Vp-p (NTSC), 0,3 Vp-p (PAL), VIDEO (BNC) (x1): 1 Vp-p, sincr. negativa
Connettori di controllo	-	REMOTE (connettore per la stampa automatica): mini-jack stereo (x1); per l'unità di controllo remoto opzionale RM-91 o per l'interruttore a pedale FS-24, RS-232C (interfaccia per controllo tramite computer): Connettore D-sub a 25 pin (x1)
Requisiti di alimentazione (tensione)	AC da 100 a 240 V, 50/60 Hz	
Corrente in entrata	Da 1,7 A a 1 A	
Temperatura di esercizio	Da 5 °C a 35 °C	
Umidità di esercizio	Da 20% a 80%, senza condensa	
Temperatura di trasporto e archiviazione	Da -20 °C a +60 °C	
Umidità di trasporto e archiviazione	Da 20% a 80%, senza condensa	
Dimensioni	212 mm (L) x 98 mm (A) x 398 mm (P)	
Peso	5,5 kg	5,7 kg
Norme di sicurezza	(US/CA) UL 60601-1, UL 60950-1, CSA C22.2 No.601.1, CSA C22.2 No.60950-1, (EU) EN 60601-1-1, EN 55022 (Classe B), EN 55024, EN 61000-3-2, EN 61000-3-3, (AU) EN55022 Classe B, (JP) VCCI Classe A, JIS C 61000-3-2	
Standard EMC	(US/CA) FCC sezione 15 sottosezione B Dispositivo digitale di classe A, ICES-003 Apparecchio digitale di classe A, (EU) EN 6061-1-2, EN 55022 (Classe B), EN 55024, EN 61000-3-2, EN 61000-3-3, (AU) EN55022 Classe B, (JP) VCCI Classe A, JIS C 61000-3-2	
Direttive EC	(EU) MDD, EMC, LVD	
Accessori in dotazione	CD-ROM (contenente il driver di stampa e il documento <i>Istruzioni operative</i>), segnali HDTV IN/OUT 1080i/59.94i, 1080/50i (2:1 interlacciato) 720/59.94p, 720/50p (progressivo), guida <i>Prima dell'uso</i> , vassoio della carta, fermo, cartuccia di pulizia, cavo USB	CD-ROM (contenente il documento <i>Istruzioni operative</i>), segnali HDTV IN/OUT 1080i/59.94i, 1080/50i (2:1 interlacciato) 720/59.94p, 720/50p (progressivo), guida <i>Prima dell'uso</i> , vassoio della carta, cartuccia di pulizia

Accessori opzionali					
					
UPC-21S Pacchetto per stampa a colori (dimensione S) 240 fogli (3 pacchetti da 80 fogli ciascuno) 3 rulli di nastro a inchiostro	UPC-21L Pacchetto per stampa a colori (dimensione L) 200 fogli (4 pacchetti da 50 fogli ciascuno) 4 rulli di nastro a inchiostro	UPC-24SA Pacchetto per stampa a colori autolaminante (dimensione S) 180 fogli (3 pacchetti da 60 fogli ciascuno) 3 rulli di nastro a inchiostro	UPC-24LA Pacchetto per stampa a colori autolaminante (dimensione L) 160 fogli (4 pacchetti da 40 fogli ciascuno) 4 rulli di nastro a inchiostro	RM-91 Telecomando	FS-24 Interruttore a pedale

© 2011 Sony Europe. Sony è un marchio registrato di Sony Corporation, Giappone. Tutti gli altri marchi sono di proprietà dei rispettivi titolari.

Design, caratteristiche e specifiche sono soggetti a cambiamento senza preavviso. Pesi e misure non metrici sono approssimativi.