

FM/AM RADIO with Bluetooth SPEAKER

Istruzioni per l'uso



©2016 Sony Corporation Printed in China

http://www.sony.net/

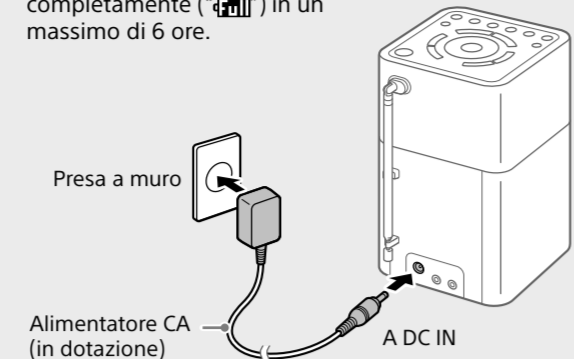
SRF-V1BT

Preparativi

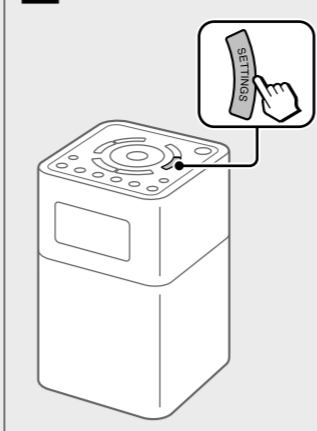
Al primo utilizzo dell'unità, assicurarsi di collegarla a una presa a muro usando l'alimentatore CA (in dotazione). Altrimenti l'unità non funziona.

1 Collegare l'unità a una presa a muro per caricarla.

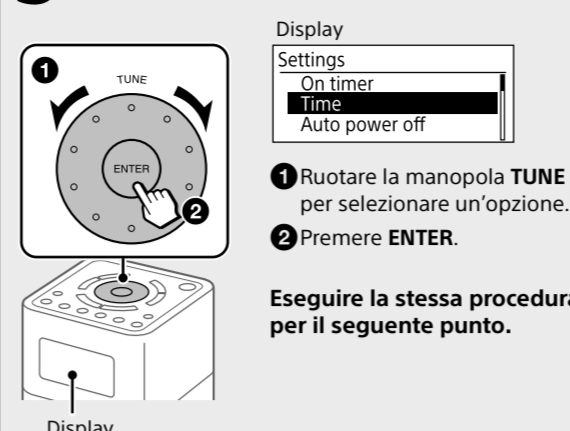
La batteria integrata si carica completamente ("FM") in un massimo di 6 ore.



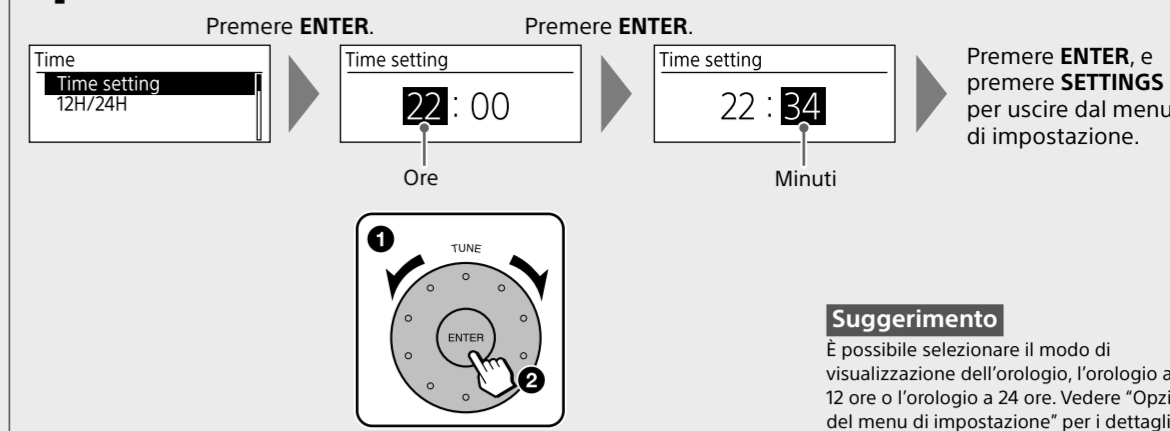
2 Premere **SETTINGS**.



3 Selezionare "Time".



4 Impostare le ore e i minuti.

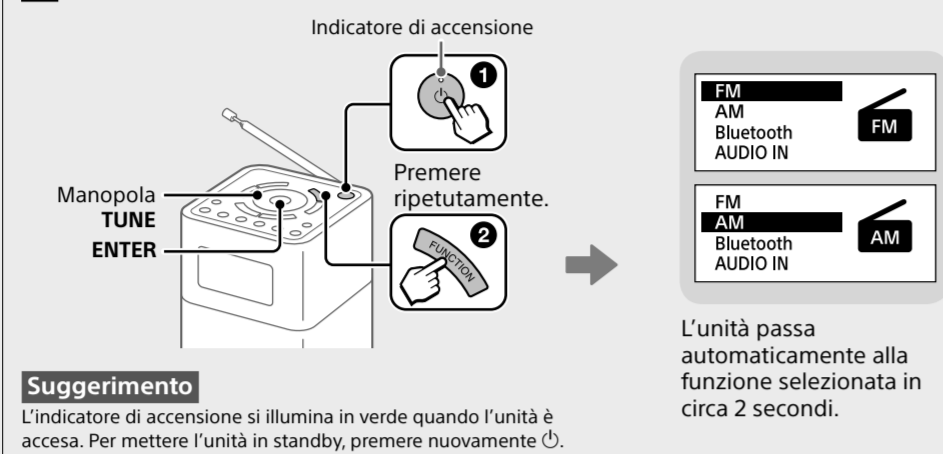


Suggerimento
È possibile selezionare il modo di visualizzazione dell'orologio, l'orologio a 12 ore o l'orologio a 24 ore. Vedere "Opzioni del menu di impostazione" per i dettagli.

Ascolto della radio

1 Allungare l'antenna per la ricezione radio FM.

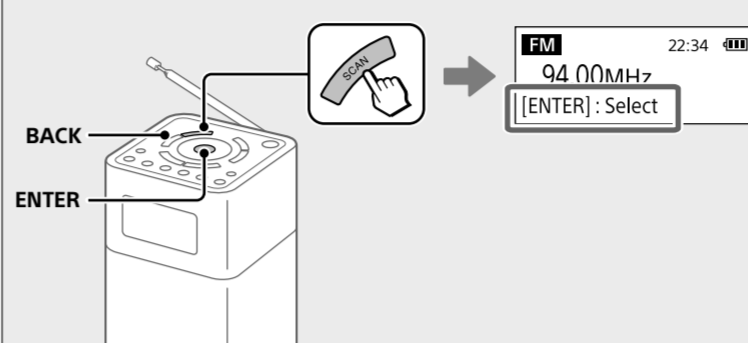
2 Accendere l'unità, quindi selezionare la funzione "FM" o "AM".



Suggerimento
Dopo aver premuto una volta **FUNCTION**, è possibile anche selezionare una funzione ruotando la manopola **TUNE** e premendo **ENTER**.

3 Selezionare la stazione desiderata.

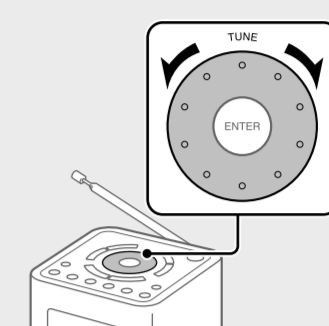
Sintonia con scansione
Premere **SCAN** per avviare la scansione delle stazioni.



Se si trova una stazione ricevole, "[ENTER]:Select" appare sul display. Premere **ENTER** per ricevere la stazione. (Se non si preme **ENTER** entro 3 secondi, la ricerca riprende.)



Sintonia manuale
È possibile sintonizzare manualmente la frequenza desiderata.



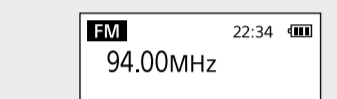
Preselezione delle stazioni (5 FM e 5 AM)

1 Sintonizzare la stazione che si desidera preselezionare.

2 Tenere premuto il tasto di preselezione desiderato (1-5) finché sul display non appare "Stored to [PRESET x]".

Seguire i punti di "Ascolto della radio", sopra.

Esempio: Preselezione di una stazione sintonizzata sul tasto di preselezione 3

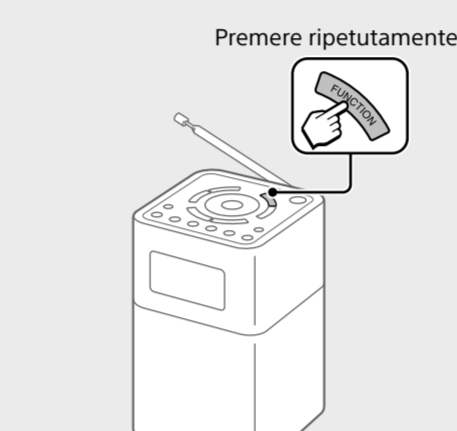


Suggerimenti

- Se si tenta di memorizzare un'altra stazione con lo stesso numero di preselezione, la stazione memorizzata in precedenza viene sostituita.
- Il tasto di preselezione 3 sull'unità ha un punto tattile. Usare il punto tattile come un riferimento quando si aziona l'unità.

Ascolto di una stazione preselezionata

1 Selezionare la funzione "FM" o "AM".

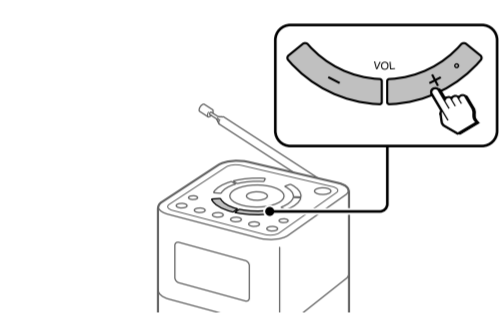


2 Selezionare la stazione preselezionata desiderata.



Nota
Per evitare di cambiare la preselezione per errore, non tenere premuto il tasto di preselezione.

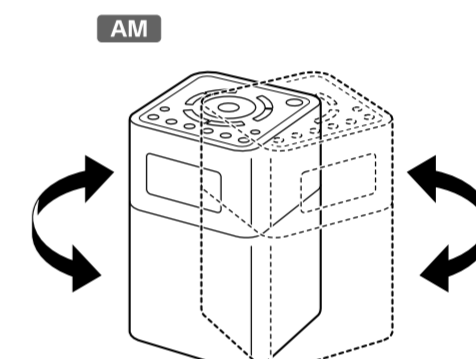
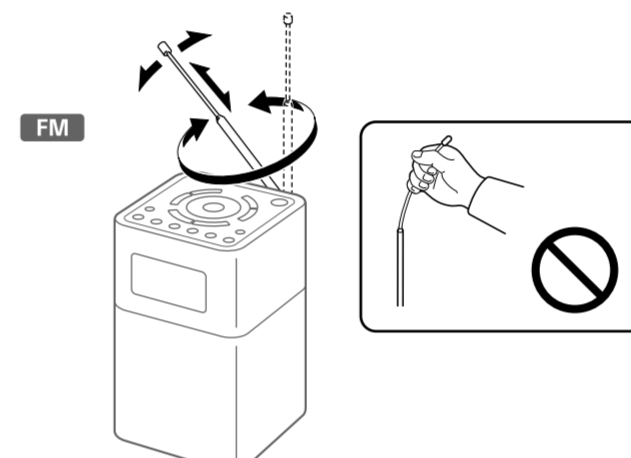
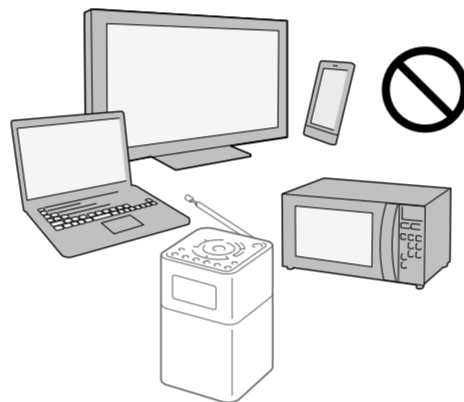
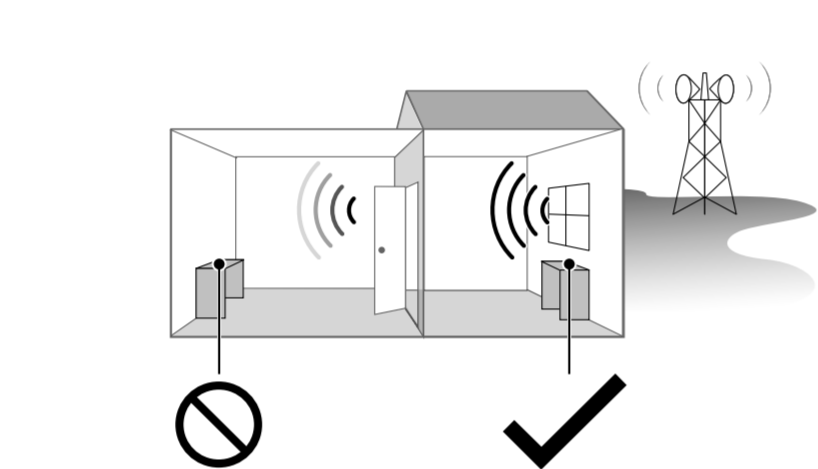
Per regolare il volume



Suggerimenti

- L'ultimo volume impostato viene memorizzato nella memoria dell'unità.
- VOL +** sull'unità ha un punto tattile. Usare il punto tattile come un riferimento quando si aziona l'unità.

Per migliorare la ricezione radio FM/AM



Impostazione del timer di accensione

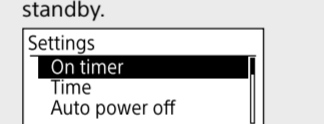
È possibile impostare l'unità in modo che accenda automaticamente la radio all'ora impostata.

Impostare prima l'orologio. Vedere "Preparativi" per i dettagli.

1 Premere **SETTINGS**.

2 Selezionare "On timer".

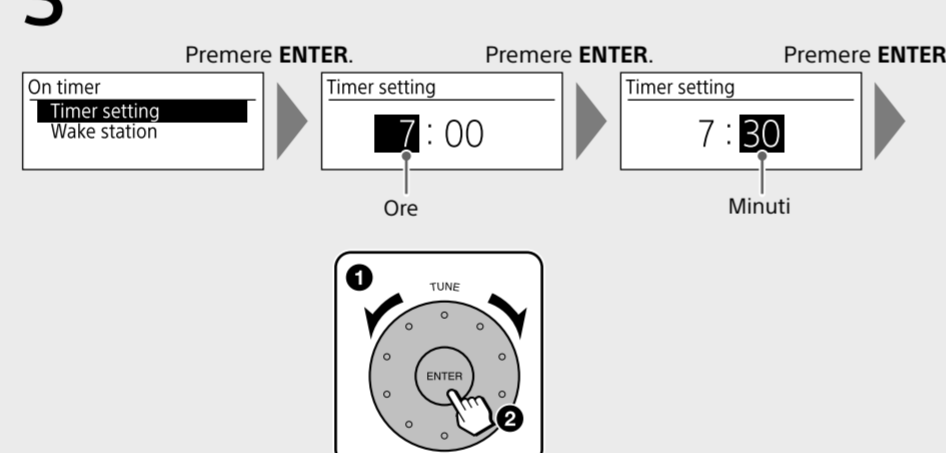
Impostazione nel modo standby.



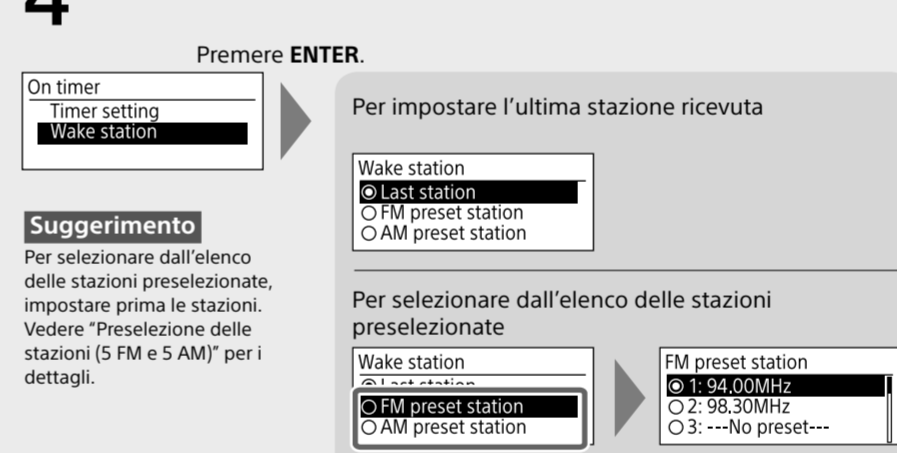
1 Ruotare la manopola **TUNE** per selezionare un'opzione.
2 Premere **ENTER**.

Eseguire la stessa procedura per i seguenti punti.

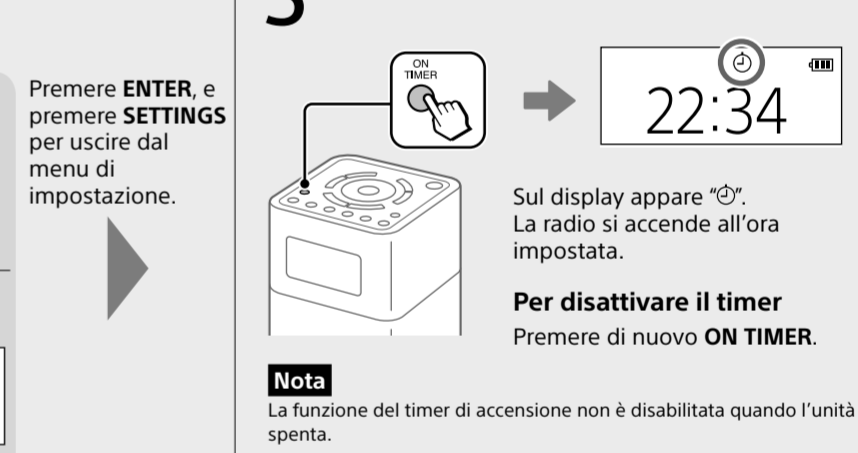
3 Impostare le ore e i minuti.



4 Impostare la stazione ricevuta all'ora impostata.



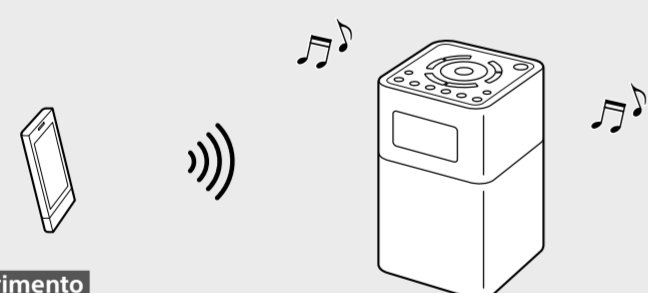
5 Attivare il timer.



Nota
La funzione del timer di accensione non è disabilitata quando l'unità è spenta.

Ascolto di musica da un dispositivo BLUETOOTH

Tramite la connessione BLUETOOTH è possibile ascoltare musica da dispositivi BLUETOOTH connessi in wireless, quali smartphone, tablet, PC ecc.



Dispositivi BLUETOOTH compatibili

I requisiti di compatibilità dei dispositivi sono i seguenti. Prima di usare un dispositivo con la presente unità, verificare che soddisfi i requisiti.

- I dispositivi devono supportare A2DP (Advanced Audio Distribution Profile) e AVRCP (Audio/Video Remote Control Profile).
- Funzionalità NFC (richiesta solo per l'uso della funzione di abbinamento NFC dell'unità).

Il modo standby BLUETOOTH

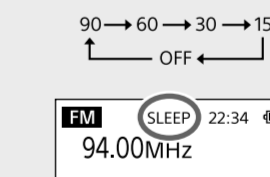
Il modo standby BLUETOOTH consente all'unità di accendersi automaticamente quando viene stabilita una connessione BLUETOOTH da un dispositivo BLUETOOTH. Vedere "Opzioni del menu di impostazione" per i dettagli.

Suggerimento
La tecnologia wireless BLUETOOTH ha un raggio d'azione di circa 10 m.

Impostazione del timer di autospegnimento



Premere ripetutamente **SLEEP** per selezionare il tempo desiderato (in minuti).



Quando è impostato il timer di autospegnimento, viene visualizzato "SLEEP" sul display. L'unità passa automaticamente al modo standby dopo che è trascorso il tempo impostato.

Suggerimenti

- L'ultimo volume impostato viene memorizzato nella memoria dell'unità.
- È possibile controllare il tempo restante prima che l'unità passi al modo standby premendo nuovamente **SLEEP** dopo aver impostato il timer di autospegnimento.

Connessione con un dispositivo BLUETOOTH

Se il dispositivo BLUETOOTH dispone della funzione NFC, questa procedura non è necessaria. Vedere "Connessione in un tocco (NFC)" sotto.

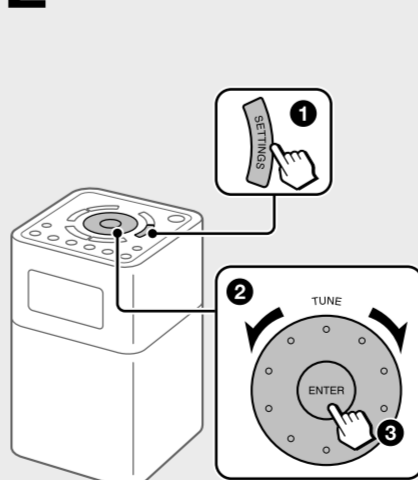
1 Accendere l'unità, quindi selezionare la funzione "Bluetooth".



Quando si usa l'unità per la prima volta (se nell'unità non sono presenti informazioni sull'abbinamento)
L'unità passa automaticamente alla funzione selezionata in circa 2 secondi.

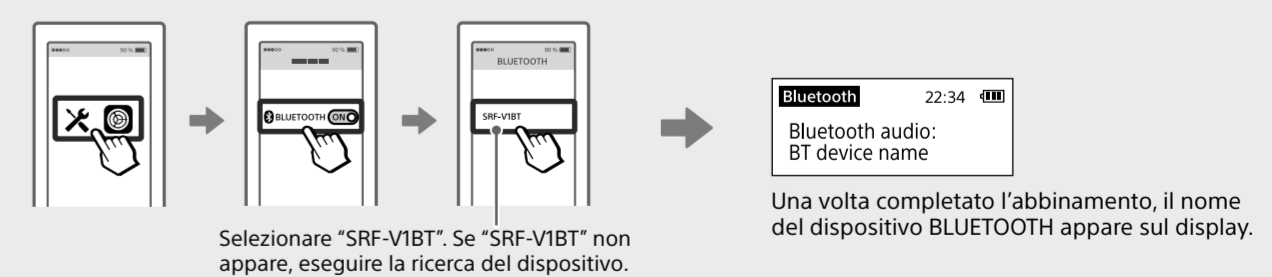
Quando si connette l'unità al secondo dispositivo e ai successivi
Passare al punto 2.

2 Selezionare "Bluetooth pairing".



Se nell'unità sono presenti informazioni sull'abbinamento
Bluetooth audio: BT device name
L'ultimo dispositivo connesso viene connesso automaticamente.

3 Sul dispositivo BLUETOOTH, attivare la funzione BLUETOOTH ed eseguire la procedura di abbinamento.



Per i dettagli, consultare le istruzioni per l'uso in dotazione il dispositivo BLUETOOTH. Se viene richiesto di inserire un codice, inserire "0000".

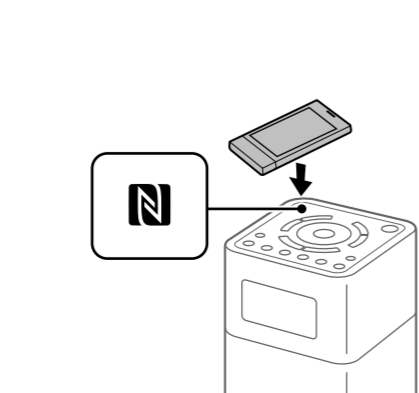
Per terminare la connessione BLUETOOTH
Selezionare una funzione diversa da BLUETOOTH.

Connessione in un tocco (NFC)

Smartphone compatibili
Smartphone con la funzionalità NFC integrata (sistema operativo: Android™ 2.3.3 o successivi, tranne Android 3.x)

1 Attivare la funzione NFC del dispositivo BLUETOOTH.

2 Toccare il simbolo N sull'unità con il dispositivo BLUETOOTH.



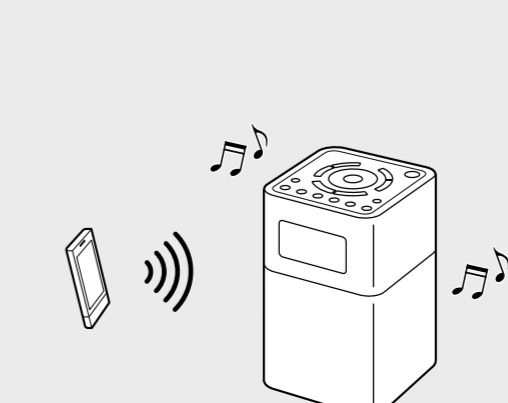
Bluetooth audio: BT device name
Una volta completato l'abbinamento, il nome del dispositivo BLUETOOTH appare sul display.

Nota
Se la versione del sistema operativo dello smartphone compatibile con NFC è precedente ad Android 4.1.x, scaricare e avviare l'applicazione "Connessione facile NFC". "Connessione facile NFC" è un'applicazione gratuita per smartphone Android scaricabile da Google Play™. (In alcuni Paesi/regioni l'applicazione potrebbe non essere disponibile.)

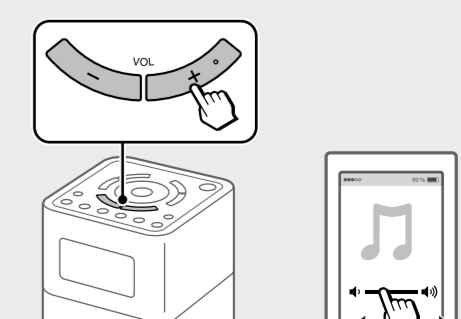
Per terminare la connessione BLUETOOTH
Toccare il simbolo N sull'unità con il dispositivo BLUETOOTH.

Ascolto della musica

1 Avviare la riproduzione nel dispositivo BLUETOOTH.



2 Regolare il volume.

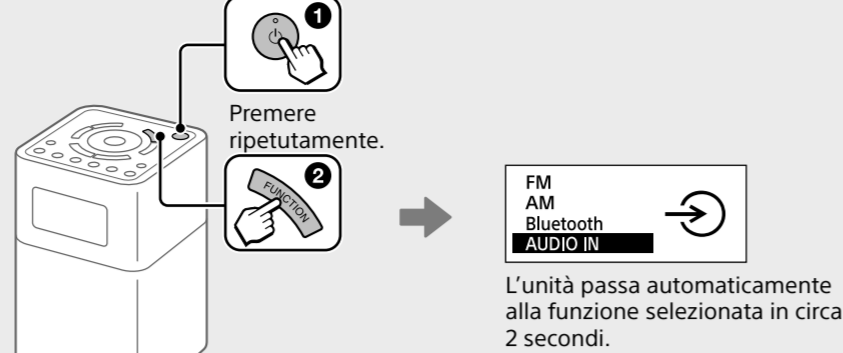


Ascolto di musica da un dispositivo esterno

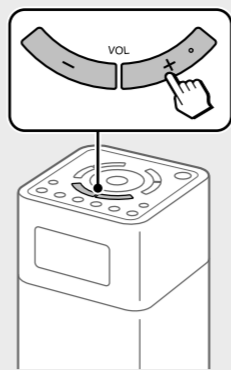
1 Collegare il dispositivo esterno all'unità.



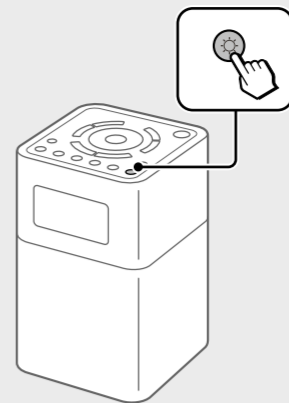
2 Accendere l'unità, quindi selezionare la funzione "AUDIO IN".



3 Avviare la riproduzione sul dispositivo collegato e regolare il volume.



Impostazione della luminosità del display



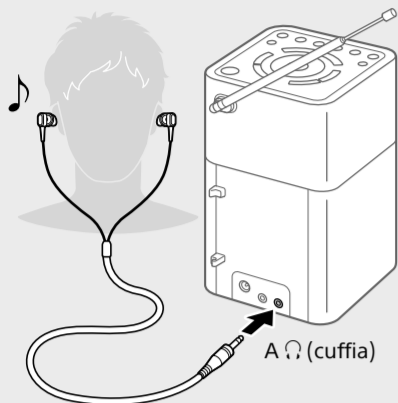
Premere ripetutamente per selezionare la luminosità desiderata.

Alta (predefinita) → Media → Bassa
← Disattivata →

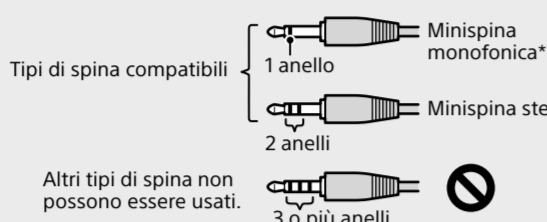
Nota
Quando l'unità è alimentata dalla batteria integrata, la retroilluminazione del display si spegne dopo circa mezzo minuto dall'ultima operazione eseguita.

Ascolto con auricolari

Collegare la cuffia che ha una minispina stereo o monofonica* (non in dotazione).



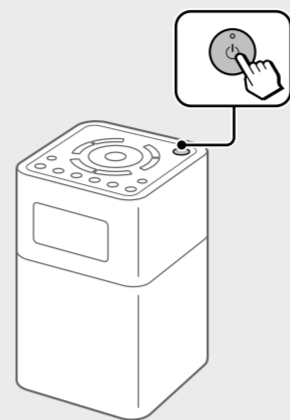
Nota
Usare auricolari con una minispina stereo (a 3 poli) o monofonica (a 2 poli). Usando altri tipi di spina non si sente alcun suono.



* Quando si ascolta il suono stereo usando la cuffia monofonica, si sentirà il suono solo dal canale sinistro.

Spegnimento dell'unità

Se non si utilizza l'unità, è possibile spegnerla per ridurre il consumo energetico.



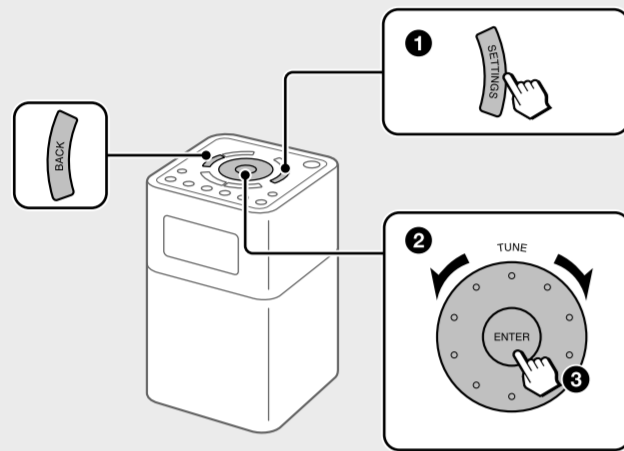
Tenere premuto per circa 2 secondi per spegnere l'unità. Il display si spegne.

Nota
La funzione del timer di accensione non è disabilitata quando l'unità è spenta.

Suggerimento
Premendo quando l'unità è accesa, la si mette in standby. In standby, è possibile attivare la retroilluminazione del display e la funzione del timer di accensione è abilitata.

Opzioni del menu di impostazione

Operazioni di base:



Per ritornare al livello superiore del menu

Premere **BACK**.

Per uscire dal menu di impostazione

Premere di nuovo **SETTINGS**.

Opzioni BLUETOOTH

Le opzioni BLUETOOTH possono essere impostate quando è selezionata la funzione "Bluetooth".

Bluetooth pairing

Vedere "Connessione con un dispositivo BLUETOOTH".

Bluetooth standby

Quando il modo standby BLUETOOTH è impostato su "On", l'unità passa al modo di attesa di una connessione BLUETOOTH, anche se l'unità è in standby. Stabilendo una connessione BLUETOOTH da un dispositivo BLUETOOTH, l'unità si accende automaticamente.

Suggerimenti

- Impostare il modo standby BLUETOOTH su "Off" per ridurre il consumo energetico quando l'unità è in standby.
- L'indicatore di accensione si illumina in giallo quando l'unità è in standby, e quando il modo standby BLUETOOTH è attivo.

Nota

Se l'alimentatore CA è scollegato, il modo standby BLUETOOTH è disabilitato.

Altre opzioni

On timer

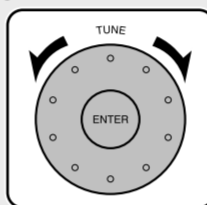
Vedere "Impostazione del timer di accensione".

Sound

È possibile regolare il livello del suono.

Treble: Regola il livello dei toni alti.

Bass: Regola il livello dei toni bassi.



Time

Time setting: Imposta l'orologio. Vedere "Preparativi" per i dettagli.

12H/24H: Selezionare il modo di visualizzazione dell'orologio, l'orologio a 12 ore o l'orologio a 24 ore.

Nota

Se l'alimentatore CA è scollegato e la batteria integrata è completamente scarica, l'orologio viene ripristinato.

Beep

Selezionare "On" per attivare il segnale acustico quando si aziona l'unità.

Auto power off

Quando "Auto power off" è impostato su "Enable (15min)", dopo circa 15 minuti che non viene eseguita alcuna operazione o non viene emesso alcun segnale audio, l'unità passa automaticamente in standby.

Initialize

Selezionare "OK" per inizializzare l'unità, ripristinandone le impostazioni predefinite di fabbrica. Tutte le impostazioni, quali le stazioni radio preselezionate e le informazioni di registrazione dell'abbinamento vengono eliminate.

ATTENZIONE

Non esporre l'apparecchio a sorgenti a fiamma nuda (per esempio, le candele accese).

La pressione eccessiva del suono dall'auricolare e dalla cuffia può causare la perdita dell'udito.

Precauzioni

- Usare l'unità solo con le fonti di alimentazione specificate in "Dati tecnici". Per il funzionamento a corrente alternata, usare solo l'alimentatore CA in dotazione. Non usare nessun altro tipo di alimentatore CA.
- Se non si usa l'alimentatore CA in dotazione si potrebbe causare il malfunzionamento dell'unità, poiché la polarità delle spine di altri produttori potrebbe essere diversa.



- Quando si usa l'unità con la batteria integrata, si consiglia di scollegare l'alimentatore CA dalla presa a muro e dalla presa DC IN. Scollegare la spina della fonte di alimentazione esterna prima di usare l'unità.
- Evitare l'esposizione ad estremi di temperatura, alla luce diretta del sole, all'umidità, alla sabbia, alla polvere o a colpi meccanici. Non lasciare mai in un'auto parcheggiata al sole.
- Non esporre l'unità a forti urti o forza eccessiva. In alcuni modelli il display è in vetro. Se il vetro si scheggia o si rompe, può causare lesioni. In tal caso, interrompere immediatamente l'uso dell'unità e assicurarsi di non toccare le parti danneggiate.
- Se qualche oggetto solido o liquido dovesse penetrare nell'unità, scollegare l'alimentatore CA e far controllare l'unità da personale qualificato prima di usarla ancora.
- Poiché per i diffusori si usa un forte magnete, tenere le carte di credito personali che usano la codificazione magnetica o gli orologi con meccanismo a molla lontano dall'unità per evitare possibili danni dal magnetismo.
- Per pulire il rivestimento esterno, usare un panno morbido asciutto. Non usare nessun tipo di solvente, come l'alcool o la benzina, che potrebbero danneggiare la finitura.
- Non usare l'unità con le mani bagnate poiché si potrebbe causare un cortocircuito.
- Accertarsi di non spruzzare l'acqua sull'unità. Questa unità non è impermeabile.
- Quando non si usa l'unità per molto tempo, caricare la batteria ogni 6 mesi.
- In certe circostanze, specialmente quando l'aria è molto secca, non è raro sentire una scarica di elettricità statica o scossa, quando il proprio corpo viene a contatto con un altro oggetto, in questo caso gli auricolari che toccano gli orecchi. L'energia da questa scarica naturale è molto piccola e non viene emessa dal prodotto, ma piuttosto da una circostanza naturale ambientale.
- L'ascolto con la presente unità a volume elevato può danneggiare l'udito. Per la sicurezza nel traffico, non usare l'unità mentre si è alla guida in auto o in bici.

Se si hanno domande o problemi riguardanti l'unità, rivolgersi al rivenditore Sony più vicino.

Soluzione dei problemi

Se qualche problema persiste dopo aver eseguito i seguenti controlli, rivolgersi al rivenditore Sony più vicino.

Generali

Il display è oscurato o nessuna indicazione si visualizza.

- L'unità viene usata a temperature molto alte o basse o in un luogo con eccessiva umidità.

Il volume non può essere alzato quando l'unità è alimentata dalla batteria integrata.

- Quando il livello restante della batteria si abbassa (quando l'icona della batteria è vuota), il livello di volume massimo è limitato a "22". Caricare l'unità collegando l'alimentatore CA (in dotazione).

Il livello del volume è basso nella funzione "Bluetooth" o nella funzione "AUDIO IN", rispetto al livello del volume durante l'ascolto della radio.

- Regolare il volume sul dispositivo collegato.

L'unità passa automaticamente in standby.

- Per impostazione predefinita, l'unità è impostata in modo da passare automaticamente in standby dopo circa 15 minuti in cui non viene eseguita nessuna operazione e non viene emesso alcun segnale audio. Vedere "Auto power off" in "Opzioni del menu di impostazione" per i dettagli.

Radio

Audio molto debole o interrotto o ricezione insoddisfacente.

- Se si è in un edificio, ascoltare vicino a una finestra.
- Allungare l'antenna e regolare la lunghezza e l'angolazione per la ricezione migliore.
- Se un cellulare viene collocato vicino all'unità, si potrebbe sentire un rumore forte dall'unità. Allontanare il cellulare dall'unità.

Una stazione desiderata non può essere ricevuta quando si preme un tasto di preselezione.

- Accertarsi di aver selezionato la banda desiderata (FM o AM) prima di premere il tasto di preselezione. Una stazione per ciascuna banda può essere impostata su ciascun tasto.
- Si potrebbe aver tenuto premuto il tasto di preselezione su cui la stazione era assegnata, causando la sostituzione della stazione con una nuova. Assegnare di nuovo la stazione.
- I tasti di preselezione non possono essere usati quando è visualizzato il menu di impostazione.
- Se ci si è trasferiti in un'altra regione, assegnare una nuova stazione al tasto di preselezione.

BLUETOOTH

Non viene emesso alcun suono.

- Verificare che l'unità non sia troppo lontana dal dispositivo BLUETOOTH, o che non riceva interferenze da una LAN wireless, un altro dispositivo wireless sui 2,4 GHz o un forno a microonde.
- Verificare che la connessione BLUETOOTH sia stata completata correttamente tra la presente unità e il dispositivo BLUETOOTH.
- Eseguire nuovamente l'abbinamento. (Vedere "Connessione con un dispositivo BLUETOOTH".)
- Tenere lontano da oggetti o superfici in metallo.
- Verificare che la funzione BLUETOOTH sia attivata nel dispositivo BLUETOOTH.

Il suono salta o la distanza di corrispondenza è breve.

- Se nelle vicinanze è presente un dispositivo che genera radiazioni elettromagnetiche, come una LAN wireless, altri dispositivi BLUETOOTH o un forno a microonde, allontanarlo se possibile. In alternativa, usare il dispositivo e l'unità lontano da tali sorgenti.

- Rimuovere eventuali ostacoli tra l'unità e il dispositivo oppure allontanare il dispositivo e l'unità dall'ostacolo.
- Posizionare l'unità e il dispositivo il più vicini possibile tra di loro.
- Spostare l'unità.
- Provare a usare il dispositivo BLUETOOTH in un'altra posizione.

Non è possibile stabilire la connessione.

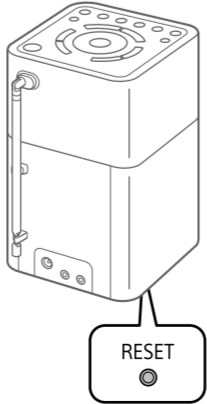
- A seconda del dispositivo da collegare, l'avvio della comunicazione potrebbe richiedere tempo.
- Eseguire nuovamente l'abbinamento. (Vedere i punti 2 e 3 della sezione "Connessione con un dispositivo BLUETOOTH".)
- Per ascoltare musica da un dispositivo che non ha la funzione BLUETOOTH, come ad esempio un PC senza funzione BLUETOOTH, collegare il dispositivo alla presa AUDIO IN dell'unità. (Vedere "Ascolto di musica da un dispositivo esterno" per i dettagli.)
- Non è possibile stabilire la connessione BLUETOOTH con due dispositivi BLUETOOTH simultaneamente.

L'abbinamento non riesce.

- Avvicinare il dispositivo BLUETOOTH all'unità.
 - Accertare che la funzione BLUETOOTH sia attivata nel dispositivo BLUETOOTH.
 - Se, una volta completato l'abbinamento, non è possibile stabilire la connessione BLUETOOTH, eseguire il punto 3 della sezione "Connessione con un dispositivo BLUETOOTH".
 - Eliminare il nome del modello dell'unità dal dispositivo BLUETOOTH ed eseguire nuovamente l'abbinamento. (Vedere i punti 2 e 3 della sezione "Connessione con un dispositivo BLUETOOTH".)
- L'abbinamento usando la funzione NFC non riesce.**
- Provare ad eseguire l'abbinamento manualmente. (Vedere "Connessione con un dispositivo BLUETOOTH".) Alcuni smartphone compatibili con NFC potrebbero non essere abbinabili all'unità mediante la funzione NFC, e questo dipende dalle caratteristiche e specifiche del dispositivo.
 - Riavviare "Connessione facile NFC" e far passare lentamente lo smartphone sopra il simbolo N.
 - Verificare che lo smartphone soddisfi i requisiti di compatibilità. (Vedere "Smartphone compatibili" in "Connessione in un tocco (NFC)".)

Se l'unità ancora non funziona correttamente

Provare premendo **RESET** sul fondo usando un bastoncino sottile. L'unità si riavvierà, conservando le impostazioni configurate dall'utente.



Se viene eseguito il servizio di assistenza

Tutte le impostazioni configurate dall'utente, come le stazioni radiofoniche preselezionate, il timer di autospegnimento e l'orologio potrebbero essere inizializzate. Si prega di annotare le proprie impostazioni in caso sia necessario riconfigurarle.

Messaggi

No preset

- Nessuna stazione nella banda selezionata (FM o AM) è stata preselezionata sul tasto premuto.

Dati tecnici

Intervallo di temperature di esercizio
5°C - 35°C

Visualizzazione dell'ora
24 ore o 12 ore

Gamma di frequenza

FM: 87,5 MHz - 108 MHz (passo da 0,05 MHz)
AM: 531 kHz - 1.602 kHz (passo da 9 kHz)

Frequenza intermedia

FM: 128 kHz
AM: 45 kHz

Diffusore

Circa 45 mm diam., 4 Ω, stereo

Uscita di potenza audio

2,5 W + 2,5 W (quando l'unità è alimentata dall'alimentatore CA in dotazione)
1,5 W + 1,5 W (quando l'unità è alimentata dalla batteria integrata)

BLUETOOTH

Sistema di comunicazione Specifica BLUETOOTH versione 4.1

Uscita

Specifica BLUETOOTH classe di potenza 2
Potenza di uscita massima < 20,0 dBm

Raggio di comunicazione massimo Linea di vista circa 10 m^{*1}

Banda di frequenza Banda 2,4 GHz (2,4000 GHz - 2,4835 GHz)

Metodo di modulazione FHSS

Profili BLUETOOTH compatibili^{*2} A2DP (Advanced Audio Distribution Profile) AVRCP (Audio/Video Remote Control Profile)

Codec supportato^{*3} SBC^{*4}

Campo di trasmissione (A2DP) 20 Hz - 20.000 Hz (Frequenza di campionamento 44,1 kHz)

^{*1} Il raggio effettivo varia in base a fattori quali la presenza di ostacoli tra i dispositivi, campi magnetici vicino a forni a microonde, elettricità statica, sensibilità di ricezione, prestazioni dell'antenna, sistema operativo, applicazione software ecc.

^{*2} I profili BLUETOOTH standard indicano lo scopo della comunicazione BLUETOOTH tra dispositivi.

^{*3} Codec: Formato di compressione e conversione del segnale audio

^{*4} Codec: sottobanda

NFC

Potenza di uscita massima < 60 dBμA/m a 10 m

Frequenza operativa 13,56 MHz

Ingresso

Presa AUDIO IN (ø 3,5 mm, minipresa stereo)

Uscita

Presa (auricolari) (ø 3,5 mm, minipresa stereo)

Requisiti di alimentazione

Batteria ricaricabile agli ioni di litio integrata

Alimentazione

CC 5,8 V 2,0 A (usando l'alimentatore CA in dotazione collegato a una fonte di alimentazione CA 100 V - 240 V, 50 Hz/60 Hz) oppure tramite la batteria agli ioni di litio integrata

Note sulle licenze e sui marchi

- Il nome BLUETOOTH e i relativi loghi sono di proprietà di Bluetooth SIG, Inc. L'uso di tali marchi è concesso in licenza a Sony Corporation.
- N Mark è un marchio o un marchio registrato di NFC Forum, Inc. negli Stati Uniti e in altre nazioni.
- Android™ e Google Play™ sono marchi di fabbrica di Google Inc.
- Gli altri marchi di fabbrica e nomi commerciali appartengono ai rispettivi proprietari. In questo manuale, i simboli ™ e ® non sono specificati.

Durata della carica della batteria agli ioni di litio

BLUETOOTH: Circa 32 ore^{*1}

FM: Circa 31 ore^{*1}

AM: Circa 15,5 ore^{*1}

^{*1} Utilizzando la sorgente musicale specificata e con il volume dell'unità regolato sul seguente livello

— BLUETOOTH: 20

— FM: 25

— AM: 30

BLUETOOTH: Circa 15 ore^{*2}

FM: Circa 25,5 ore^{*2}

AM: Circa 15,5 ore^{*2}

^{*2} Utilizzando la sorgente musicale specificata e con il volume dell'unità regolato al livello massimo

Consumo energetico

In standby 0,6 W o inferiore (con luminosità del display alta e modo standby BLUETOOTH attivo)

Unità spenta 0,2 W o inferiore

Dimensioni

Circa 106 mm x 172 mm x 117 mm (L/A/P), parti sporgenti e comandi inclusi

Peso

Circa 880 g

Accessori in dotazione

Alimentatore CA (AC-ES820) (1)
Garanzia (1)

Design e dati tecnici sono soggetti a modifiche senza preavviso.