

# DE Information für Kunden, die Windows 10 verwenden

PS-LX300USB

Bevor Sie einen Computer, der mit Windows 10 läuft, an Ihren Plattenspieler anschließen, stellen Sie bitte sicher, dass die Folgendes gelesen und die unten angegebenen Einstellungen vorgenommen haben.

Das für die Beschreibung von Funktionen in diesem Infoblatt verwendete Fenster kann sich von dem, das Sie auf dem Computerbildschirm sehen unterscheiden, je nach seinen Einstellungen.

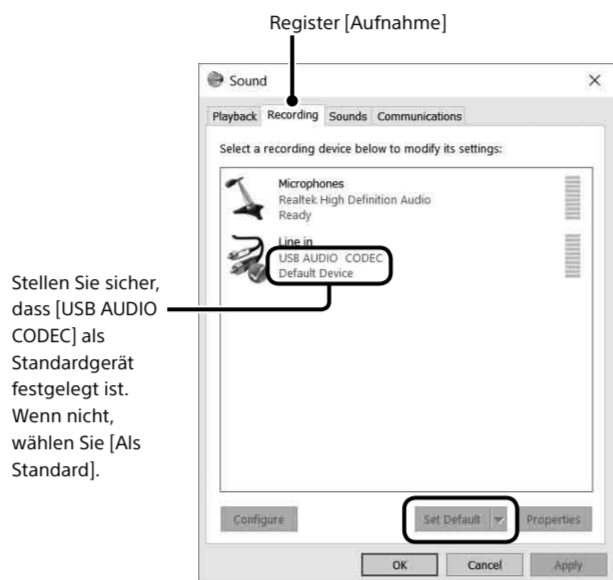
## Vornehmen der Computer-Einstellungen

Bevor Sie die Aufnahme starten, nehmen Sie die Audiogerät-Einstellungen für Windows 10 auf Ihrem Computer vor.

### 1. Festlegen des Aufnahmegerätes

Im Folgenden wird das Verfahren mit [Systemsteuerung] in der Kategorie-Ansicht beschrieben.

- 1 Klicken Sie mit der rechten Maustaste auf das [Start]-Menü und wählen Sie [Systemsteuerung].
- 2 Wählen Sie [Hardware und Sound].
- 3 Wählen Sie [Audiogeräte verwalten] in [Sound].
- 4 Wählen Sie das Register [Aufnahme] und stellen Sie sicher, dass [USB AUDIO CODEC] als Standardgerät festgelegt ist.
- 5 Wählen Sie [USB AUDIO CODEC], und wählen Sie dann [Eigenschaften].
- 6 Wählen Sie das Register [Erweitert].
- 7 Wählen Sie [2 Kanal, ...] (zum Beispiel, [2 Kanal, 16 Bit, 44100 Hz (CD-Qualität)] oder [2 Kanal, 16 Bit, 48000 Hz (DVD-Qualität)]) in der Dropdown-Liste [Standardformat] aus.
- 8 Wählen Sie [OK].



#### Hinweis

Um Stereosignale von Ihrem Plattenspieler zum Computer zu senden, sind die Schritte 5 bis 8 erforderlich.

# NL Informatie voor klanten die Windows 10 gebruiken

PS-LX300USB

Voor u een Windows 10 computer die is aangesloten op uw platenspeler gaat gebruiken, moet u het volgende lezen en de hieronder beschreven instellingen maken.

De vensters die worden gebruikt voor het beschrijven van de instructies in dit pamflet kunnen er, afhankelijk van de instellingen, anders uitzien dan wat u op uw scherm ziet.

## De computerinstellingen maken

Voor u begint met opnemen, moet u het audioapparaat van de computer instellen in Windows 10.

### 1. Specificeren van het opnameapparaat

Hier volgt een beschrijving van de procedure met het [Configuratiescherm] in de Categorie-weergave.

- 1 Klik met de rechter muisknop op het [Start]-menu en selecteer [Configuratiescherm].
- 2 Selecteer [Hardware en geluiden].
- 3 Selecteer [Audioapparaten beheren] in [Geluid].
- 4 Selecteer de [Opnemen]-tab en zorg ervoor dat [USB AUDIO CODEC] is ingesteld als standaard.
- 5 Selecteer [USB AUDIO CODEC] en selecteer dan [Eigenschappen].
- 6 Selecteer de [Geavanceerd]-tab.
- 7 Selecteer [2-kanaals, ...] (bijvoorbeeld, [2-kanaals, 16 bits, 44100 Hz (Cd-kwaliteit)] of [2-kanaals, 16 bits, 48000 Hz (Dvd-kwaliteit)]) van de [Standaardindeling]-afrollijst.
- 8 Selecteer [OK].



#### Opmerking

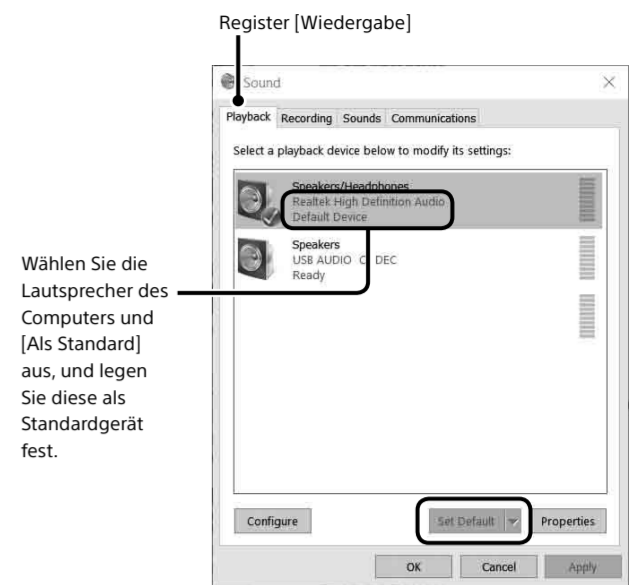
Om stereosignalen van uw platenspeler naar uw computer te kunnen sturen, zijn de stappen 5 t/m 8 vereist.

### 2. Festleggen des Wiedergabegerätes

Wenn Sie einen unter Windows 10 laufenden Computer zum ersten Mal an Ihren Plattenspieler anschließen, wird [Speakers USB Audio CODEC] automatisch zum Register [Wiedergabe] hinzugefügt und als Standardgerät gewählt. Für Tonausgabe über die Lautsprecher Ihres Computers müssen Sie die Einstellung ändern.

Im Folgenden wird das Verfahren mit [Systemsteuerung] in der Kategorie-Ansicht beschrieben.

- 1 Klicken Sie mit der rechten Maustaste auf das [Start]-Menü und wählen Sie [Systemsteuerung].
- 2 Wählen Sie [Hardware und Sound].
- 3 Wählen Sie [Audiogeräte verwalten] in [Sound].
- 4 Wählen Sie das Register [Wiedergabe].
- 5 Wählen Sie die Lautsprecher des Computers aus, und klicken Sie dann auf [Als Standard]. Das Standard-Wiedergabegerät ist je nach dem Computer unterschiedlich. Weitere Informationen ersehen Sie aus der Bedienungsanleitung oder der Hilfe des Computers.
- 6 Wählen Sie [OK], um das Fenster [Sound] zu schließen.

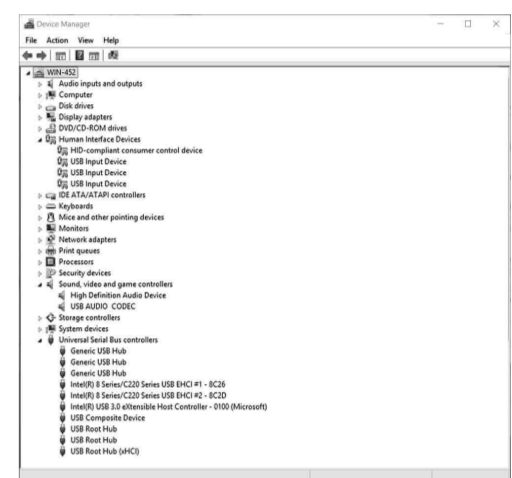


### Wenn Sie die obigen Einstellungen nicht erfolgreich vornehmen können

Wenn Sie einen Computer zum ersten Mal an Ihren Plattenspieler anschließen oder einen USB-Anschluss am Computer verwenden, der vorher noch nicht zum Anschluss verwendet wird, können die USB-Gerätetreiber automatisch neu installiert werden. In diesem Fall folgen Sie dem untenstehenden Verfahren, um sicherzustellen, dass die USB-Gerätetreiber richtig installiert werden.

Im Folgenden wird das Verfahren mit [Systemsteuerung] in der Kategorie-Ansicht beschrieben.

- 1 Klicken Sie mit der rechten Maustaste auf das [Start]-Menü und wählen Sie [Systemsteuerung].
- 2 Wählen Sie [Hardware und Sound].
- 3 Wählen Sie [Geräte-Manager] in [Geräte und Drucker].
- 4 Stellen Sie im Fenster [Geräte-Manager] sicher, dass die folgenden Geräte installiert sind.
  - [HID-konformes Benutzersteuergerät] und [USB-Eingabegerät] unter [Eingabegeräte (Human Interface Devices)]
  - [USB AUDIO CODEC] unter [Audio-, Video- und Gamecontroller]
  - [USB-Verbundgerät] unter [USB-Controller]

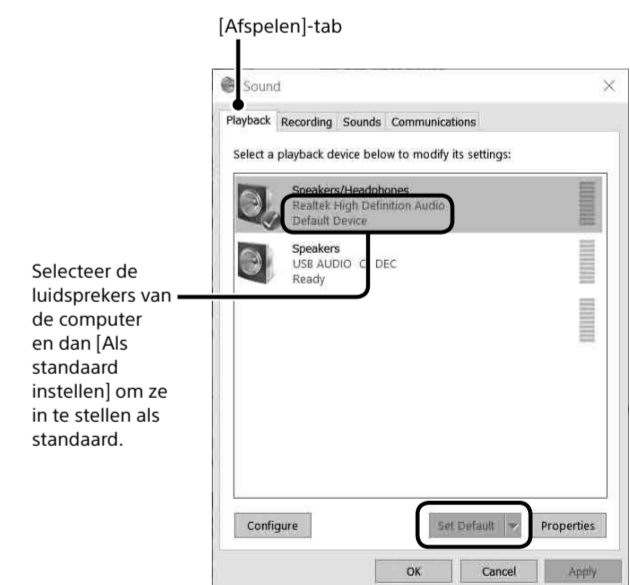


### 2. Specificeren van het afspeelapparaat

Wanneer u een Windows 10 computer voor het eerst aansluit op uw platenspeler, zal [Speakers USB Audio CODEC] automatisch worden toegevoegd aan de [Afspeken]-tab worden geselecteerd als het standaardapparaat. Om audio te laten weergeven via de luidsprekers van de computer, moet u de instelling wijzigen.

Hier volgt een beschrijving van de procedure met het [Configuratiescherm] in de Categorie-weergave.

- 1 Klik met de rechter muisknop op het [Start]-menu en selecteer [Configuratiescherm].
- 2 Selecteer [Hardware en geluiden].
- 3 Selecteer [Audioapparaten beheren] in [Geluid].
- 4 Selecteer de [Afspeken]-tab.
- 5 Selecteer de luidsprekers van de computer en selecteer vervolgens [Als standaard instellen]. Het standaard afspeelapparaat hangt af van de computer in kwestie. Raadpleeg voor meer informatie de handleiding of de helpfunctie van de computer.
- 6 Selecteer [OK] om het [Geluid]-venster te sluiten.

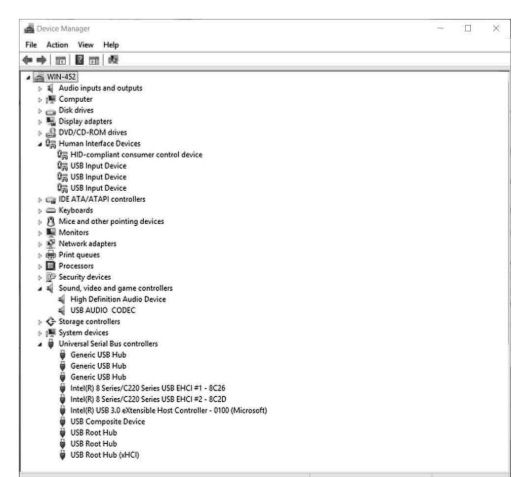


### Als u de bovenstaande instellingen niet met succes kunt voltooien

Wanneer u een computer voor het eerst aansluit op uw platenspeler, of wanneer u een USB-aansluiting op de computer gebruikt die u nooit eerder hebt gebruikt, dan is het mogelijk dat de USB-stuurprogrammatuur (drivers) automatisch worden geïnstalleerd. Volg in een dergelijk geval de procedure hieronder om ervoor te zorgen dat de USB-stuurprogrammatuur (drivers) correct worden geïnstalleerd.

Hier volgt een beschrijving van de procedure met het [Configuratiescherm] in de Categorie-weergave.

- 1 Klik met de rechter muisknop op het [Start]-menu en selecteer [Configuratiescherm].
- 2 Selecteer [Hardware en geluiden].
- 3 Selecteer [Apparaatbeheer] in [Apparaten en printers].
- 4 Controleer in het [Apparaatbeheer]-venster dat de volgende apparaten zijn geïnstalleerd.
  - [HID-apparaat voor besturing door gebruikers] en [USB-invoerapparaat] onder [Human Interface-apparaten (HID)]
  - [USB AUDIO CODEC] onder [Besturing voor geluid, video en spelletjes]
  - [Samengesteld USB-apparaat] onder [Universal Serial Bus-controllers]



# IT Informazioni per i clienti che utilizzano Windows 10

PS-LX300USB

Prima di utilizzare un computer con Windows 10 collegato al giradischi, assicurarsi di leggere con attenzione quanto segue e di effettuare le impostazioni necessarie descritte di seguito.

Le finestre utilizzate per le istruzioni descrittive in questo opuscolo potrebbero apparire differenti rispetto a quanto visualizzato effettivamente sullo schermo del computer, a seconda delle impostazioni.

## Impostazioni del computer

Prima di iniziare la registrazione, effettuare le impostazioni del dispositivo audio di Windows 10 sul computer.

### 1. Specifica del dispositivo di registrazione

La seguente procedura impiega il [Pannello di controllo] nella visualizzazione Categoria.

- 1 Fare clic con il tasto destro sul menu [Start] e selezionare [Pannello di controllo].
- 2 Selezionare [Hardware e suoni].
- 3 Selezionare [Gestisci dispositivi audio] in [Audio].
- 4 Selezionare la scheda [Registrazione] e assicurarsi che [USB AUDIO CODEC] sia impostato come dispositivo predefinito.
- 5 Selezionare [USB AUDIO CODEC], quindi selezionare [Proprietà].
- 6 Selezionare la scheda [Avanzate].
- 7 Selezionare [Canali: 2, ...] (ad esempio, [Canali: 2, 16 bit, 44100 Hz (Qualità CD)] o [Canali: 2, 16 bit, 48000 Hz (Qualità DVD)]) dal menu a comparsa [Formato predefinito].
- 8 Selezionare [OK].

Assicurarsi che [USB AUDIO CODEC] sia impostato come dispositivo predefinito. In caso contrario, selezionare [Predefinito].



#### Nota

Per inviare segnali stereo dal giradischi al computer, i passaggi da 5 a 8 sono obbligatori.

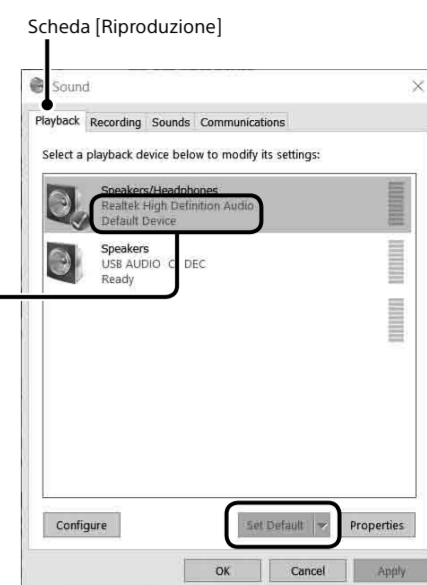
### 2. Specifica del dispositivo di riproduzione

Quando si collega un computer con Windows 10 al giradischi per la prima volta, [Speakers USB Audio CODEC] viene aggiunto automaticamente alla scheda [Riproduzione] e viene selezionato come dispositivo predefinito. Per emettere l'audio attraverso gli altoparlanti del computer è necessario modificare questa impostazione.

La seguente procedura impiega il [Pannello di controllo] nella visualizzazione Categoria.

- 1 Fare clic con il tasto destro sul menu [Start] e selezionare [Pannello di controllo].
- 2 Selezionare [Hardware e suoni].
- 3 Selezionare [Gestisci dispositivi audio] in [Audio].
- 4 Selezionare la scheda [Riproduzione].
- 5 Selezionare gli altoparlanti del computer, quindi selezionare [Predefinito].  
Il dispositivo di riproduzione predefinito varia a seconda del computer. Per maggiori informazioni, fare riferimento al manuale di istruzioni o alla guida del computer.
- 6 Selezionare [OK] per chiudere la finestra [Audio].

Selezionare gli altoparlanti del computer e [Predefinito] per impostarli come dispositivi predefiniti.



### In caso non si riesca ad effettuare correttamente queste impostazioni

Quando si collega un computer al giradischi per la prima volta o si utilizza una porta USB sul computer che non è stata utilizzata in precedenza per il collegamento, i dispositivi della periferica USB potrebbero essere reinstallati automaticamente. In tal caso, attenersi alla procedura seguente per assicurare che i driver della periferica USB siano installati correttamente.

La seguente procedura impiega il [Pannello di controllo] nella visualizzazione Categoria.

- 1 Fare clic con il tasto destro sul menu [Start] e selezionare [Pannello di controllo].
- 2 Selezionare [Hardware e suoni].
- 3 Selezionare [Gestione dispositivi] in [Dispositivi e stampanti].
- 4 Nella finestra [Gestione dispositivi], assicurarsi che siano installati i seguenti dispositivi.
  - [Dispositivo controllo consumi compatibile HID] e [Dispositivo di input USB] in [Human Interface Device (HID)]
  - [USB AUDIO CODEC] in [Controller audio, video e giochi]
  - [Dispositivo USB composito] in [Controller USB (Universal Serial Bus)]

