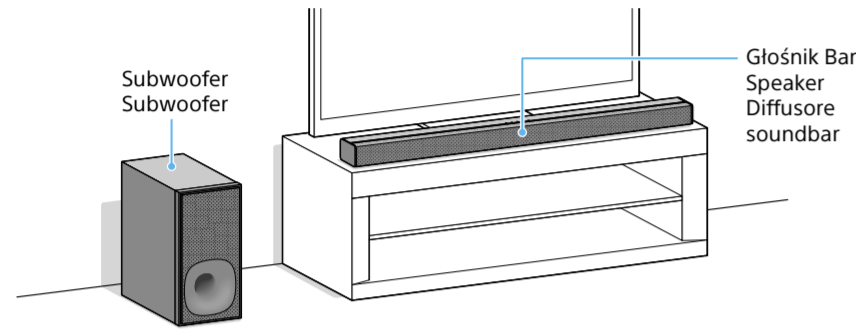


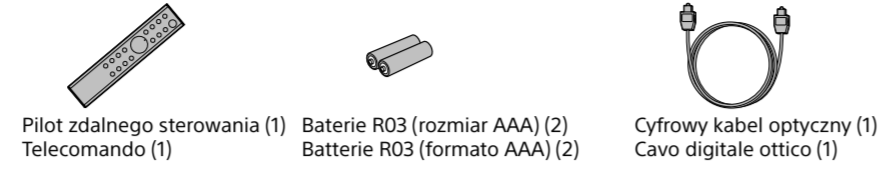
# Przewodnik uruchamiania Guida di avvio

HT-CT180

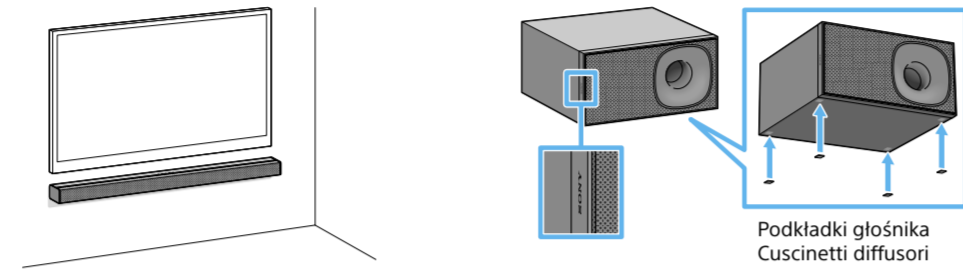


PL  
IT

## Dostarczone wyposażenie Accessori in dotazione



Podkładki głośnikowe do subwoofera (4)  
Cuscinetti diffusori per il subwoofer (4)



**Montaż głośnika Bar Speaker na ścianie**  
Patrz Instrukcja obsługi dostarczona z urządzeniem.

**Installare il diffusore soundbar a parete**  
Vedere le Istruzioni per l'uso in dotazione.

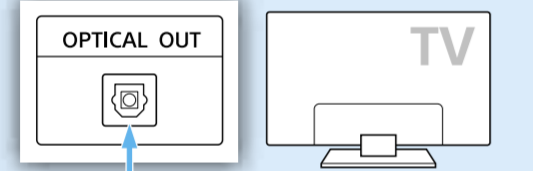
**Instalowanie subwoofera poziomo**  
Połóż subwoofer na lewej stronie, z logo „SONY” skierowanym do przodu.

**Per installare il subwoofer in orizzontale**  
Posizionare il subwoofer sul lato sinistro con il logo “SONY” rivolto in avanti.

## 1 Podłączenie telewizora Collegamento a un televisore

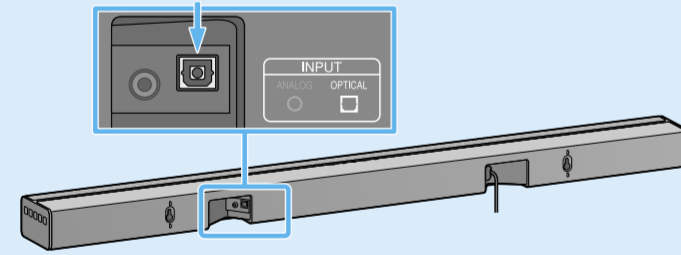
Czy Twój telewizor jest wyposażony w cyfrowe gniazdo optyczne?  
C'è una presa digitale ottica sul televisore?

**TAK/SÌ**

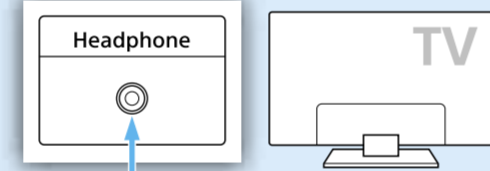


Telesor, dekodery telewizji kablowej, dekodery telewizji satelitarnej TV, decoder via cavo o satelitare

Cyfrowy kabel optyczny (dostarczony z urządzeniem)  
Cavo digitale ottico (in dotazione)

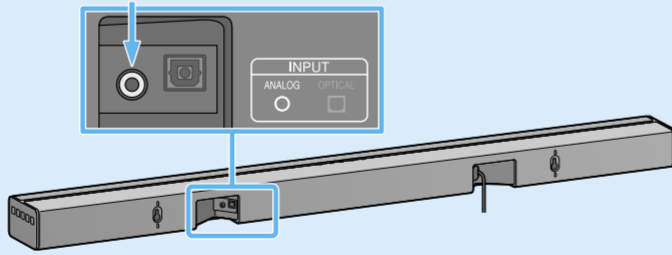


**NIE/NO**



Telesor, dekodery telewizji kablowej, dekodery telewizji satelitarnej TV, decoder via cavo o satelitare

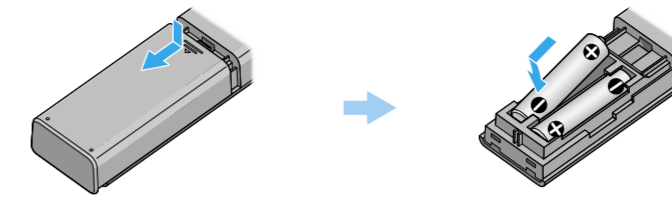
Analogowy kabel audio (niedostarczony)  
Cavo audio analogico (non in dotazione)



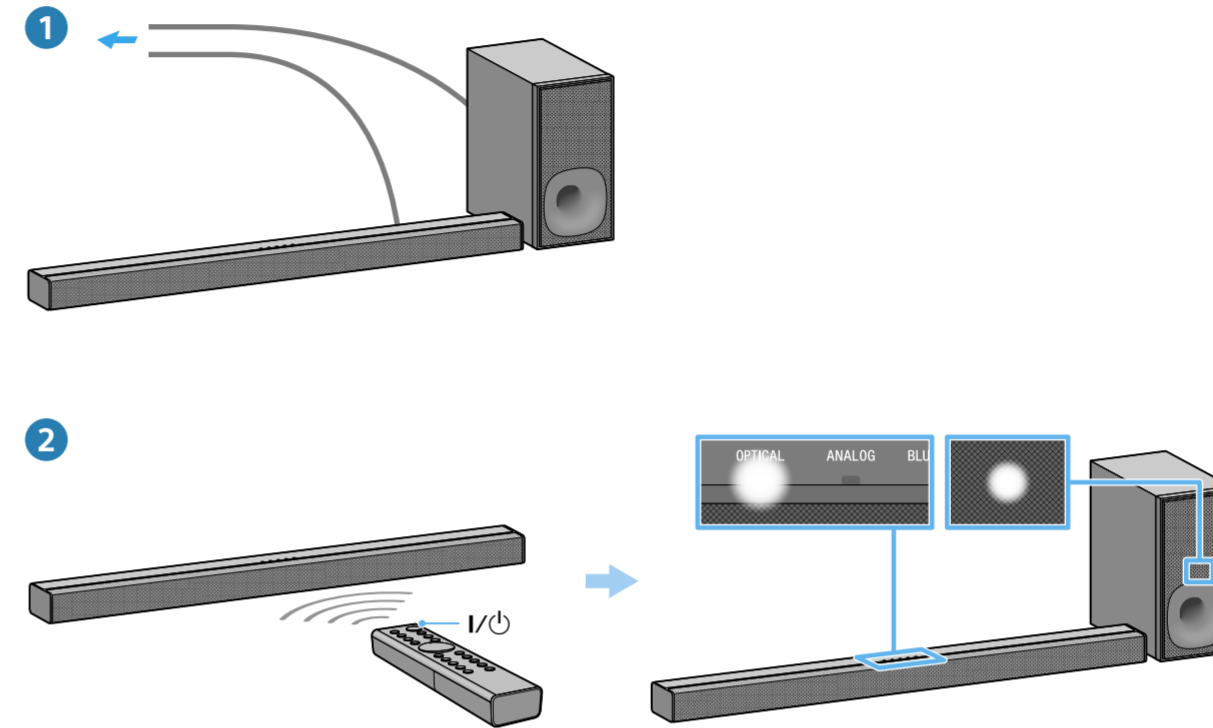
### Uwaga/Nota

Jeśli gniazdo słuchawkowe telewizora służy także jako gniazdo wyjścia audio, sprawdź ustawienia wyjścia audio telewizora. Szczegółowe informacje można znaleźć w instrukcji obsługi telewizora.  
Se la presa per le cuffie del televisore viene usata anche come presa di uscita audio, controllare le impostazioni dell'uscita audio del televisore. Per ulteriori informazioni, consultare le istruzioni per l'uso del televisore.

## 2 Konfigurowanie pilota zdalnego sterowania Impostazione del telecomando



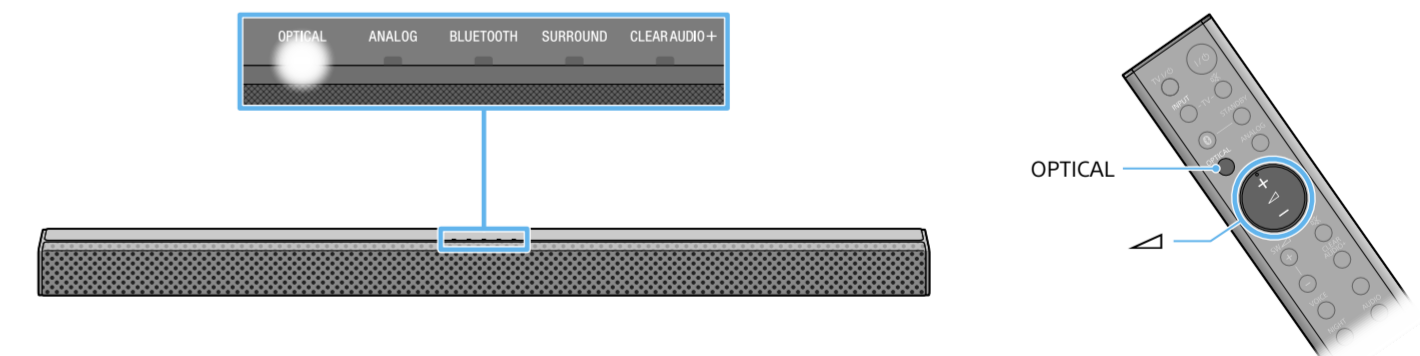
## 3 Włączanie zestawu Accensione del sistema



1 Podłącz przewody zasilania.  
2 Naciśnij przycisk I/ON (włączony/tryb czuwania).  
Wskaźnik wejścia zaświeci się.  
Upewnij się, że wskaźnik włączenia/czuwania subwoofera świeci się na zielono. Gdy wskaźnik zaświeci się, oznacza to, że nawiązywanie połączenia bezprzewodowego głośnika Bar Speaker i subwoofera zostało ukończony. Jeśli nie, oznacza to, że transmisja bezprzewodowa nie jest aktywna. Więcej informacji można znaleźć w sekcji „Dźwięk bezprzewodowy z subwoofera” w rozdziale „Rozwiązywanie problemów” w Instrukcji obsługi.

1 Collegare il cavo di alimentazione CA.  
2 Premere il tasto I/ON (accensione/standby).  
Si illumina un indicatore di ingresso.  
Verificare che l'indicatore di accensione/standby del subwoofer sia illuminato in verde. Quando l'indicatore si illumina, la connessione wireless tra il diffusore soundbar e il subwoofer è completata. Se non si illumina, la trasmissione wireless non è attiva. Consultare la sezione “Audio wireless del subwoofer” del capitolo “Risoluzione dei problemi”, nelle Istruzioni per l'uso in dotazione.

## 4 Słuchanie dźwięku Ascolto dell'audio



Naciśnij przycisk OPTICAL, aby włączyć wskaźnik OPTICAL. Następnie naciśnij przycisk OPTICAL (głośność), aby wyregulować głośność.  
Po podłączeniu telewizora do gniazda ANALOG w kroku 1 naciśnij przycisk ANALOG.

Premere il tasto OPTICAL per attivare l'indicatore OPTICAL. Premere quindi il tasto OPTICAL (volume) per regolare il volume.  
Se il televisore è stato collegato alla presa ANALOG, nella fase 1, premere il tasto ANALOG.

**Konfiguracja zakończona! Przyjemnej obsługi!**  
**L'impostazione è stata completata! Buon ascolto!**

Informacje na temat połączenia BLUETOOTH i innych funkcji można znaleźć w Instrukcji obsługi dostarczonej z urządzeniem.

Consultare le Istruzioni per l'uso per ulteriori informazioni sulla connessione BLUETOOTH e le altre funzioni.

