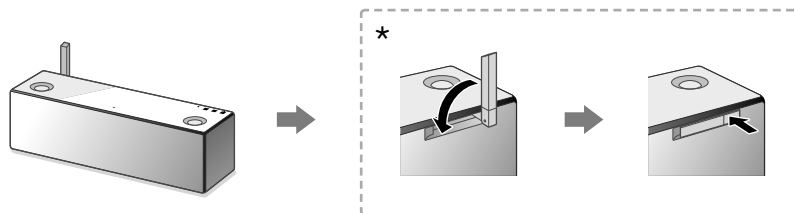
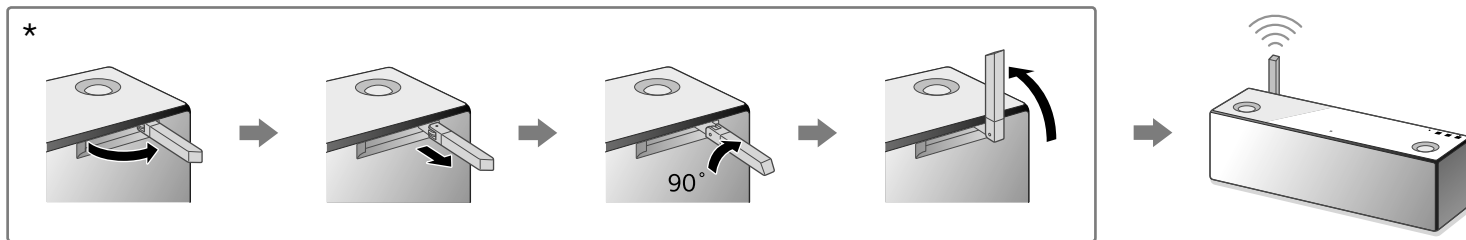


無線LANアンテナの立てかた・しまいかた / How to set the wireless LAN antenna / Comment positionner l'antenne LAN sans fil /
 Cómo ajustar la antena LAN inalámbrica / So stellen Sie die WLAN-Antenne ein / De draadloze LAN-antenne opstellen / Come
 impostare l'antenna LAN wireless / Inställning av den trådlösa LAN-antennen / Slik stiller du inn den trådløse LAN-antennen /
 Sådan indstilles den trådløse LAN-antenne / Langattoman LAN-antennin asetaminen / Como configurar a antena LAN sem fios /
 Настройка антенны беспроводной локальной сети / Налаштування антени безпроводової локальної мережі /
 วิธีการตั้งค่าเสาอากาศ LAN ไร้สาย / 무선 LAN 안테나 설정 방법 / 如何設置無線LAN天線 / 如何设置无线LAN天线

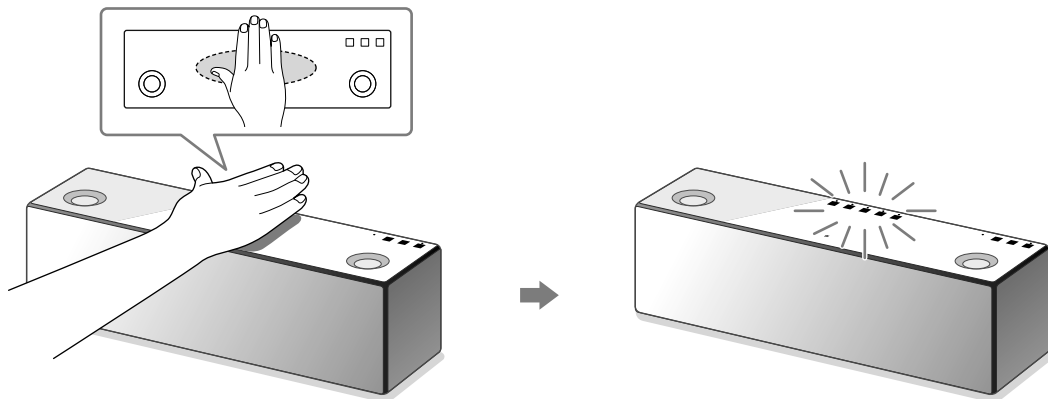


* 本機背面 / Rear of unit / Arrière de l'appareil / Parte posterior de la unidad / Rückseite des Geräts / Achterkant van de unit / Retro dell'unità / Enhetens baksida / Baksiden av enheten / Enhedens bagside / Yksikön takaosa / Parte traseira da unidade / Задняя часть устройства / Задня частина пристрою / ด้านหลังตัวเครื่อง / 기기 뒷면 / 本機背面 / 本机背面

機能切換ボタンの表示方法 / How to display the function buttons / Comment afficher les touches de fonction / Cómo mostrar los botones de función / So zeigen Sie die Funktionstasten an / De functieknoppen weergeven / Come visualizzare i pulsanti funzione / Visning av funktionsknapparna / Slik viser du funksjonsknappene / Sådan vises funktionsknapperne / Toimintopainikkeiden näyttäminen / Como visualizar os botões de função / Отображение функциональных кнопок / Відображення функціональних клавіш / วิธีการแสดงปุ่มฟังก์ชัน / 기능 버튼을 표시하는 방법 / 如何顯示功能按鈕 / 如何显示功能按钮

下図のように手をかざすと機能切換ボタンが表示されます。すばやく表示させるには、本機天面の中心部をタッチします。

Place your hand as illustrated below to display the function buttons. / Pour afficher les touches de fonction, placez les mains comme illustré ci-dessous. / Coloque la mano tal y como se ilustra a continuación para mostrar los botones de función. / Positionieren Sie die Hand wie unten dargestellt, um die Funktionstasten anzuzeigen. / Plaats uw hand zoals getoond in de illustratie hieronder om de functieknoppen weer te geven. / Posizionare la mano come illustrato in basso per visualizzare i pulsanti funzione. / Placera din hand som bilden visar för att visa funktionsknapparna. / Plasser hånden som vist nedenfor for å vise funksjonsknappene. / Anbring din hånd som vist nedenfor for at få vist funktionsknapperne. / Näytä toimintopainikkeet asettamalla kätesi alla kuvattulla tavalla. / Coloque as mãos conforme ilustrado abaixo para visualizar os botões de função. / Для отображения функциональных кнопок расположите руку, как показано ниже. / Щоб відобразити функціональні клавіші, розташуйте руку, як показано нижче. / วางมือของคุณตามภาพด้านล่างเพื่อแสดงปุ่มฟังก์ชัน / 기능 버튼을 표시하려면 손바닥을 아래 그림과 같이 하십시오. / 將手如下圖所示放置以顯示功能按鈕。 / 將手如下圖所示放置以显示功能按钮。



©2014 Sony Corporation
Printed in China
4-535-023-01(1)



* 4 5 3 5 0 2 3 0 1 * (1)