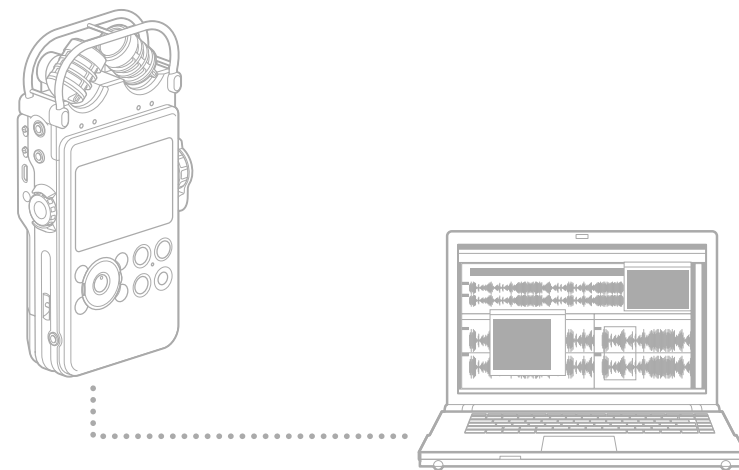


Software applicativo

Uso di Sound Forge Audio Studio LE



PCM-D100



Funzionalità disponibili con Sound Forge Audio Studio LE

Sound Forge Audio Studio LE consente di riprodurre e modificare file audio registrati con il proprio registratore PCM lineare, importati da un CD audio, scaricati da un sito web o copiati dal proprio computer. È anche possibile masterizzare CD audio e utilizzare svariate funzioni disponibili in Sound Forge Audio Studio LE.

Nota

Sound Forge Audio Studio LE non supporta né gestisce i file DSD (.dsf/.dff/.wsd). È possibile dividere un file, combinare file ed eliminare file utilizzando il registratore PCM lineare. Per le procedure dettagliate, consultare le istruzioni per l'uso.



Sound Forge is a trademark or registered trademark of MAGIX Software GmbH in the United States and other countries.

Fase 1

Installare Sound Forge Audio Studio LE sul proprio computer

Requisiti di sistema per Sound Forge Audio Studio LE

Sistemi operativi

- Windows® 7 a 32 bit o a 64 bit
- Windows® 8.1 a 32 bit o a 64 bit
- Windows® 10 a 32 bit o a 64 bit

Nota

Uno dei sistemi operativi indicati sopra deve essere preinstallato come impostazione predefinita. Qualsiasi sistema operativo diverso da quelli indicati sopra, i sistemi operativi aggiornati o gli ambienti ad avvio multiplo non sono supportati.

Ambiente hardware

- CPU: processore a 1 GHz o più veloce
- Spazio libero su disco rigido: minimo 350 MB (per l'installazione del software)
- Memoria: minimo 1 GB
- Scheda audio: schede audio compatibili con uno qualsiasi tra i sistemi operativi supportati
- Porta: porta USB
- Unità disco: unità CD-ROM compatibile con uno qualsiasi tra i sistemi operativi supportati (Per creare un CD musicale, è necessaria un'unità CD-R/RW.)
- Microsoft DirectX® 9.0c o versione successiva
- Microsoft .NET Framework 2.0\*
- Connessione a internet

\* Per poter installare Sound Forge Audio Studio LE su Windows 8.1 o versioni successive, è necessario che sia attivato Microsoft .NET Framework 3.5. Per attivarlo fare clic su [Pannello di controllo] - [Programmi e funzionalità] - [Attivazione o disattivazione delle funzionalità Windows], selezionare la casella di controllo corrispondente a [.NET Framework 3.5 (include .NET 2.0 e 3.0)] e quindi riavviare il computer.

Installazione di Sound Forge Audio Studio LE

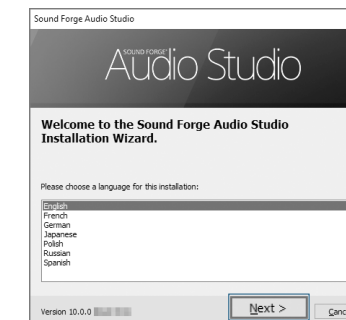
1 Inserire il Application Disc in dotazione ("Sound Forge Audio Studio LE") nell'unità CD-ROM del computer in funzione.

La finestra di installazione si avvia automaticamente.

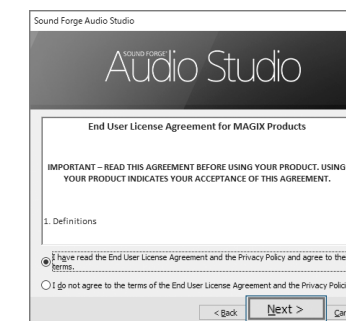
Qualora la finestra di avvio non venga visualizzata automaticamente, aprire Esplora risorse di Windows, fare clic con il pulsante destro del mouse sull'unità CD-ROM, fare doppio clic su [Sound\_Forge\_Audio\_Studio\_LE\_10.0.313.exe], quindi seguire le istruzioni sullo schermo.

2 Quando viene visualizzata la finestra "Welcome to the Sound Forge Audio Studio Installation Wizard.", fare clic su [Next].

Se si desidera cambiare la lingua per i menu e i messaggi, selezionare la lingua desiderata.



3 Leggere le dichiarazioni nell'END USER LICENSE AGREEMENT, selezionare "I have read the End User License Agreement and the Privacy Policy and agree to their terms.", quindi fare clic su [Next].



4 Quando viene visualizzata la finestra per selezionare la cartella di destinazione per l'installazione, fare clic su [Install].

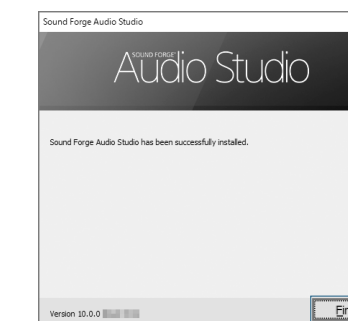
Se si desidera cambiare la cartella di destinazione, fare clic su [Change] e selezionare la cartella desiderata.

Per avviare rapidamente Sound Forge Audio Studio dal desktop, selezionare "Create a shortcut on the desktop".

L'installazione si avvia.



5 Quando viene visualizzata la finestra "Sound Forge Audio Studio has been successfully installed.", fare clic su [Finish].

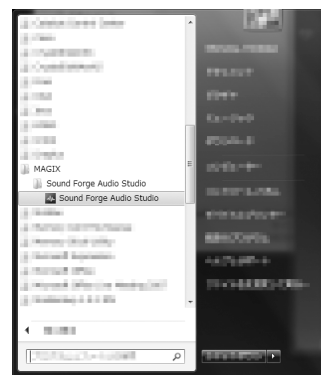


## Fase 2 Avviare Sound Forge Audio Studio LE

- 1 Fare clic su [Start], quindi fare clic su [Tutti i programmi] -[Sound Forge Audio Studio].

Sound Forge Audio Studio LE si avvia.

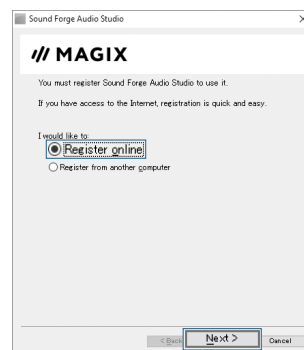
Quando si avvia il software per la prima volta, viene visualizzata la finestra di registrazione del prodotto.



- 2 Fare clic su [Next].

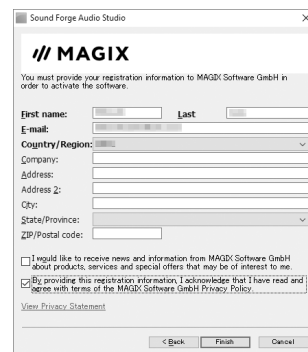


- 3 Quando viene visualizzata la finestra di registrazione del prodotto, selezionare "Register online", quindi fare clic su [Next].

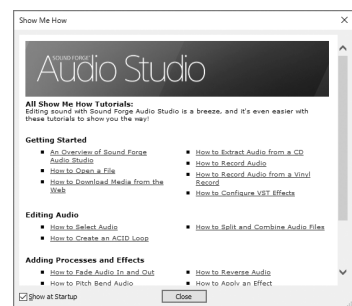


- 4 Quando viene visualizzata la finestra di registrazione online, immettere le proprie informazioni per la registrazione, selezionare "By providing this registration information, I acknowledge that I have read and agree with terms of the MAGIX Software GmbH Privacy Policy.", quindi fare clic su [Finish].

La registrazione online ha inizio. Quando viene completata, viene visualizzato un messaggio di conferma. Fare clic su [OK]. Sound Forge Audio Studio LE si avvia.



Si avvia la finestra dell'esercitazione. È possibile selezionare l'operazione desiderata e fare clic per avviare l'esercitazione dell'operazione.

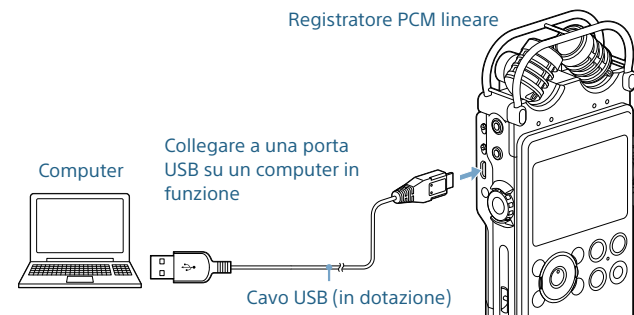


Per i dettagli sulle operazioni di Sound Forge Audio Studio LE, consultare la Guida di Sound Forge Audio Studio LE.

## Fase 3 Copiare e salvare i file sul computer

È possibile scambiare i file tra il registratore PCM lineare e il computer senza utilizzare Sound Forge Audio Studio LE.

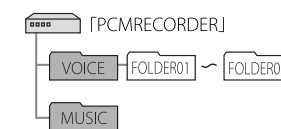
- 1 Collegare il registratore PCM lineare a un computer in funzione mediante il cavo USB (in dotazione).



- 2 Accertarsi che il registratore PCM lineare venga riconosciuto correttamente dal computer.

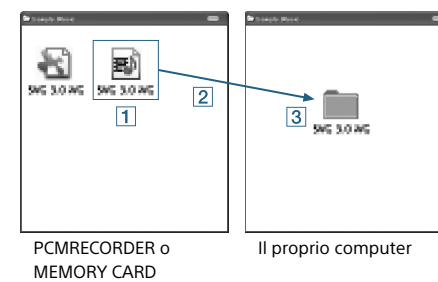
In Windows: Aprire [Computer] o [PC], e verificare che [PCMRECORDER] sia riconosciuto correttamente.

Sui Mac: Verificare che l'unità [PCMRECORDER] sia visualizzata nel Finder.



- 3 Copiare i file che si desidera trasferire sul computer.

Trascinare i file che si desidera copiare da "PCMRECORDER" o "MEMORY CARD" al disco locale sul computer.



- 1 Fare clic e tenere premuto,
- 2 trascinare,
- 3 quindi rilasciare.

- 4 Scollegare il registratore PCM dal computer.

Accertarsi che l'indicatore ACCESS sul registratore PCM lineare non sia illuminato ed effettuare l'operazione seguente sul computer.

In Windows:

Nella barra delle applicazioni nell'angolo inferiore destro del desktop, fare clic sull'icona seguente:



Quindi, fare clic su "Espelli PCMRECORDER".

L'icona e il menu visualizzato potrebbero variare, a seconda del sistema operativo.

L'icona potrebbe non venire visualizzata sempre sulla barra delle applicazioni, a seconda delle impostazioni del computer utilizzato.

Sui Mac:

Fare clic sull'icona di rimozione "PCMRECORDER" visualizzata nella barra laterale del Finder.

Per i dettagli sulle procedure per rimuovere il registratore PCM lineare dal computer, consultare il manuale in dotazione con il computer.

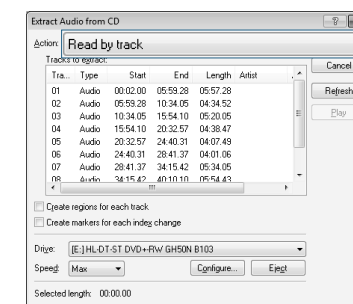
## Importazione di file audio da un CD

- 1 Inserire un CD audio nell'unità CD-R/RW del computer.
- 2 Dal menu [File], selezionare [Extract Audio from CD].

- 3 Quando viene visualizzata la finestra "Extract Audio from CD", selezionare [Read by track] dall'elenco a discesa "Action". Selezionare i brani che si desidera importare nella casella di riepilogo "Tracks to extract", quindi fare clic su [OK].

Per importare tutti i brani presenti su un CD, selezionare [Read entire disc].

I brani audio selezionati vengono estratti su Sound Forge Audio Studio LE. Per utilizzare i brani estratti, selezionare [Save] dal menu [File].

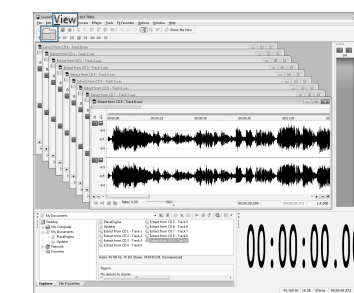


## Fase 4 Creare un CD audio

È possibile creare un CD audio dai brani archiviati in Sound Forge Audio Studio LE.

- 1 Aprire i file che si desidera masterizzare su un CD audio.

Selezionare il pulsante [Open] sulla barra degli strumenti o [Explorer] dal menu [View], quindi aprire i file desiderati nell'area di lavoro di Sound Forge Audio Studio.



- 2 Inserire un disco CD-R/CD-RW vergine nell'unità CD-R/RW del computer.
- 3 Dal menu [Tool], fare clic su [Burn Track-at-Once Audio CD].

- 4 Quando viene visualizzata la finestra "Burn Track-at-Once Audio CD", selezionare "Close disc when done burning", quindi fare clic su [Start].

La masterizzazione del CD audio ha inizio. Quando viene completata, viene visualizzato un messaggio di conferma. Fare clic su [OK].

Suggerimento

La chiusura del disco consente di riprodurre i file su un lettore di CD audio.

Nota

Quando si masterizzano più file su un CD audio, selezionare "Close disc when done burning" solo per l'ultimo file masterizzato. Per gli altri file, accertarsi di non selezionare la casella di controllo.

