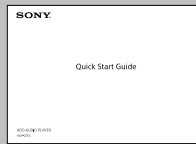
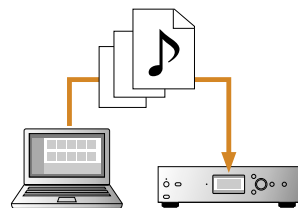


Meer over de handleidingen van het toestel
Informazioni sui manuali dell'unità



Snelstartgids (deze handleiding)

De procedures vanaf het instellen van het toestel tot het automatisch kopiëren van muziek op een computer en het afspelen worden uitgelegd. U kunt muziekbestanden eenvoudig naar het toestel kopiëren door stappen 1 tot 3 uit te voeren.



Guida rapida (il presente manuale)

Spiega le procedure per configurare l'unità, copiare automaticamente la musica contenuta sul computer e riprodurla. È possibile copiare facilmente sull'unità i file musicali completando i passaggi da 1 a 3.



Help-gids (online-handleiding)

Geeft meer informatie over het gebruik van het toestel.

- Gedetailleerde informatie over bijvoorbeeld het gebruik van functies als DSEE.
- Ga snel naar de laatste opmerkingen en andere gewenste informatie met gebruik van het gedeelte "Probleemoplossing" of door te zoeken met gebruik van een sleutelwoord.

Guida (manuale online)

Fornisce informazioni su come utilizzare l'unità.

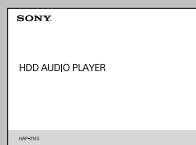
- Contiene informazioni dettagliate sull'uso di funzioni quali DSEE.
- È possibile accedere rapidamente alle informazioni più aggiornate e ad altre informazioni desiderate utilizzando la sezione "Risoluzione dei problemi" o effettuando la ricerca per parola chiave.

HAP-Z1ES:

http://rd1.sony.net/help/ha/hapz1es/h_zz/

HAP Music Transfer/HDD Audio Remote:

<http://rd1.sony.net/help/ha/hap1/>



Naslaggids

Bevat technische gegevens en opmerkingen voor het gebruik van het toestel.

Guida di riferimento

Comprende informazioni sulle caratteristiche tecniche e note sull'utilizzo dell'unità.

SONY®

Ga naar de volgende website voor meer informatie over het gebruik van het toestel:

Visitare il seguente sito web per maggiori informazioni sull'uso dell'unità:

http://rd1.sony.net/help/ha/hapz1es/h_zz/



* 4 4 7 2 8 4 7 3 4 * (1)

© 2013 Sony Corporation Printed in Malaysia

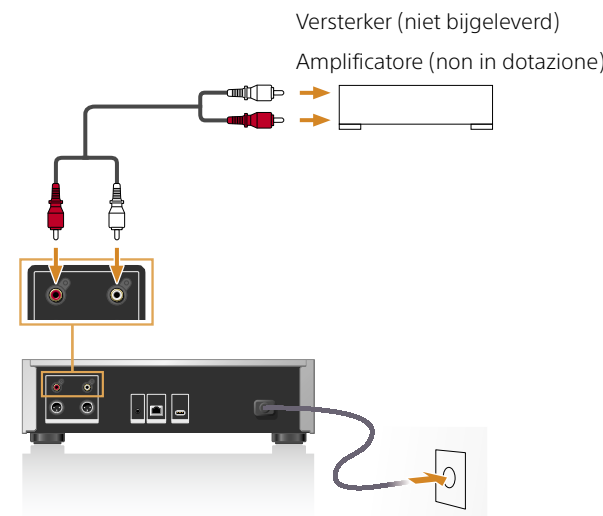
4-472-847-34(1)

HDD AUDIO PLAYER

HAP-Z1ES

Snelstartgids
Guida rapida

1 Verbind het toestel met een versterker
Collegare l'unità a un amplificatore



Nadat het toestel en de luidsprekers zijn verbonden, steekt u de stekker van het netsnoer in een stopcontact.

Dopo aver collegato l'unità e i diffusori, collegare il cavo dell'alimentatore CA a una presa a muro.

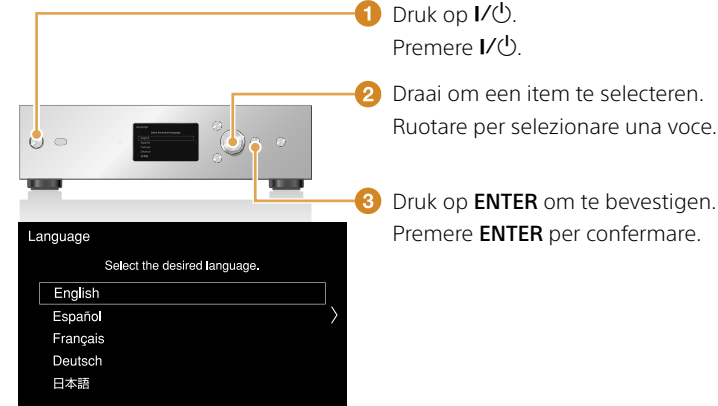
Tip

U kunt het toestel ook via een XLR-kabel (niet bijgeleverd) verbinden met de versterker.

Suggerimento

È possibile anche collegare l'unità all'amplificatore mediante un cavo XLR (non in dotazione).

2 Verbind het toestel en een computer met hetzelfde netwerk
Connettere l'unità e il computer alla stessa rete



Schakel de stroom van het toestel in en volg de aanwijzingen op het scherm voor het instellen.

U kunt het toestel op het netwerk aansluiten middels een draadloze of bedrade LAN-verbinding.

Accendere l'unità e configurarla seguendo le istruzioni visualizzate sullo schermo.

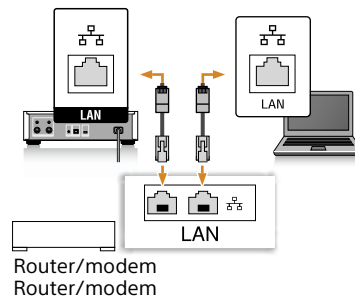
È possibile connettere l'unità mediante una connessione wireless o una connessione LAN cablata.

Verzenden van een grote hoeveelheid content naar het toestel

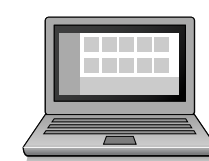
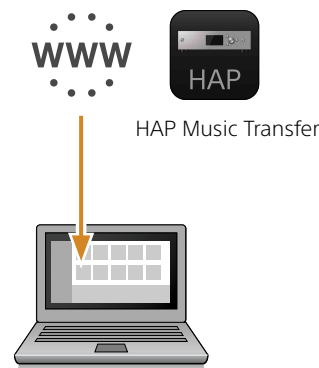
Met gebruik van een LAN-kabel kunt u sneller verzenden. Verbind eerst een LAN-kabel als hier rechts afgebeeld en schakel daarna de stroom van het toestel in.

Per trasferire contenuti di grandi dimensioni all'unità

L'uso di un cavo LAN consente un trasferimento più veloce. Collegare innanzitutto un cavo LAN come illustrato nella figura a destra, quindi accendere l'unità.



3 Verzenden van muziekbestanden van uw computer naar het toestel
Trasferire i file musicali dal computer all'unità



Het toestel en de computer zijn goed met het netwerk verbonden wanneer het -pictogram wordt getoond.

Se è visualizzata l'icona , l'unità e il computer sono connessi correttamente alla rete.

1 Installeer HAP Music Transfer op uw computer.

HAP Music Transfer is software voor het versturen van audiobestanden van uw computer naar het toestel.

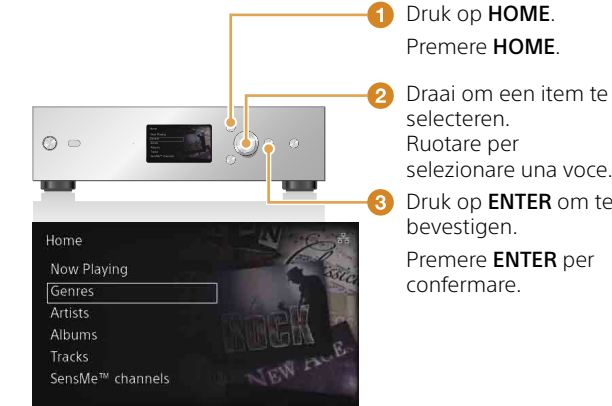
1 Installare HAP Music Transfer sul computer.

HAP Music Transfer è un software che consente di trasferire file audio dal computer all'unità.

Ga naar de volgende website en voer HAP-Z1ES in: www.sony.eu/support

Visitate il seguente sito web e accedete a HAP-Z1ES: www.sony.eu/support

Afspelen van muziek
Riproduzione di musica



Toon het Home-menu en geef een muziekbestand weer.

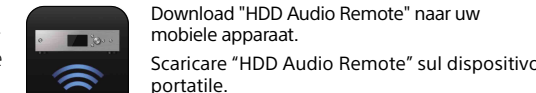
Het -pictogram wordt getoond tijdens het kopiëren en verzenden van bestanden. U kunt de muziek van verzonden en op het toestel geregistreerde bestanden afspelen.

Visualizzare il menu Home, quindi riprodurre un file musicale.

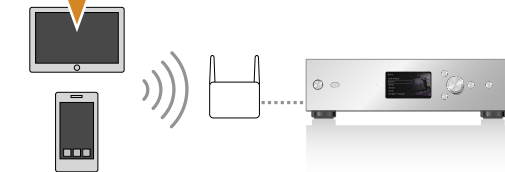
L'icona viene visualizzata durante la copia e il trasferimento dei file. È possibile iniziare a riprodurre musica dai file trasferiti e registrati sull'unità.

Gemakkelijk afspelen van muziek met gebruik van uw smartphone of tablet

Per riprodurre facilmente la musica utilizzando lo smartphone o il tablet



Download "HDD Audio Remote" naar uw mobiele apparaat.
Scaricare "HDD Audio Remote" sul dispositivo portatile.



Ga naar de volgende website voor meer informatie over het toestel en het optimaal te benutten: Visitare il seguente sito web per maggiori informazioni sull'unità e su come sfruttarla in modo ottimale:

http://rd1.sony.net/help/ha/hapz1es/h_zz/