

Ascolto della musica con Xperia/ iPhone attraverso una rete wireless

Guida alla configurazione rapida

Il presente volantino è una guida alla configurazione per ascoltare la musica dal proprio Xperia (o Xperia Tablet)/iPhone (o iPad/iPod) mediante la funzione DLNA o AirPlay attraverso una rete wireless.

Per poter utilizzare la rete wireless, è necessario un router per LAN wireless (incluso un punto di accesso).

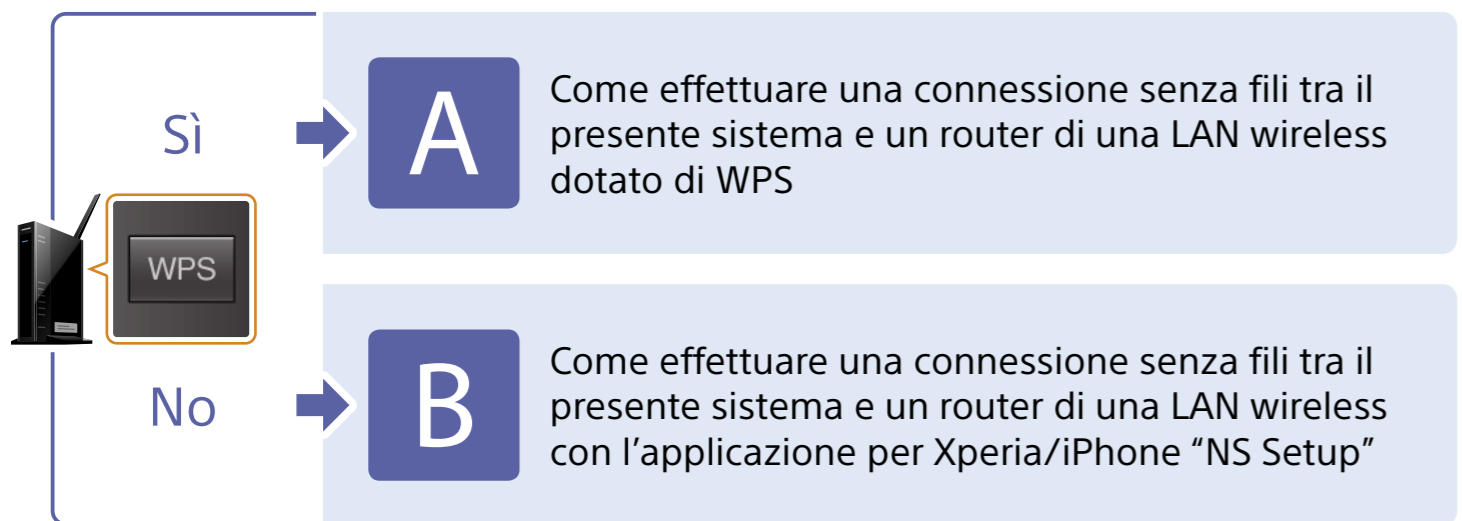
Personal Audio System

CMT-BT80W/BT80WB

Nei casi seguenti, consultare le istruzioni per l'uso del presente sistema.

- Per riprodurre musica con un altro smartphone o un personal computer
- Quando l'applicazione "WALKMAN" non è installata sul proprio Xperia
- Per riprodurre la musica con il BLUETOOTH

È presente un pulsante WPS sul router della LAN wireless utilizzato?



* L'Xperia utilizzato potrebbe non disporre dell'applicazione "WALKMAN". In tal caso, non è possibile utilizzare questa funzione. È possibile ascoltare musica con alcuni modelli di "WALKMAN" con questa funzione, ma tali modelli potrebbero richiedere un funzionamento diverso. Per i dettagli, consultare le istruzioni per l'uso del "WALKMAN" utilizzato.

A

Come effettuare una connessione senza fili tra il presente sistema e un router di una LAN wireless dotato di WPS

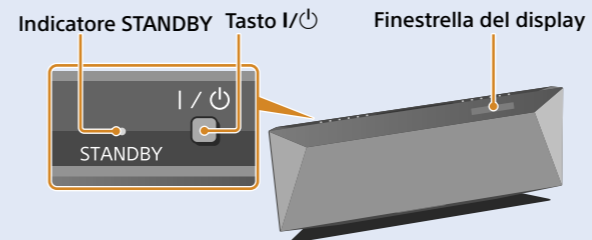
1 Controllare che il cavo di rete (LAN) sia **scollegato** dal sistema, quindi collegare il cavo di alimentazione.



2 Premere il tasto I/⏻ per accendere il sistema.

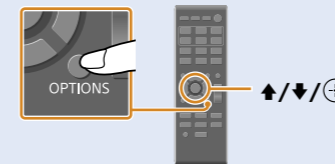
3 Controllare che l'indicatore STANDBY illuminato in rosso si spenga e che il simbolo inizi a lampeggiare nella finestrella del display.

Potrebbero occorrere svariati minuti prima che il simbolo inizi a lampeggiare.



4 Premere il tasto OPTIONS sul telecomando per visualizzare "BTNW:STBY". Premere ripetutamente il tasto sul telecomando per selezionare "WPS", quindi premere il tasto .

Qualora l'indicazione "WPS" non venga visualizzata, attendere circa 2 minuti.



5 Quando viene visualizzato "OK" sul display, premere il tasto .

L'indicazione "WPS" lampeggia.

6 Tenere premuto il tasto WPS sul router della LAN wireless per più di 3 secondi.



7 L'indicazione "CONNECT" lampeggia dopo che l'indicazione "WPS" ha lampeggiato per svariati decine di secondi nella finestrella del display del sistema, dopodiché il simbolo si illumina, una volta che la connessione è stata completata.

Qualora il simbolo non venga visualizzato entro circa 5 minuti, la configurazione potrebbe non essere stata completata correttamente. In questo caso, ripetere la procedura dal punto 4. Qualora la configurazione non abbia esito positivo dopo tale tentativo, provare la connessione **B** sul retro del presente volantino.

8 Controllare che la connessione tra lo smartphone utilizzato e il router della LAN wireless sia stata effettuata correttamente.

Quando la connessione è stata completata

→ Riproduzione della musica memorizzata in un Xperia o in un iPhone

Quando la connessione non è stata completata

→ Attenersi alla procedura seguente.

Accertarsi che il router della LAN wireless utilizzato sia acceso, quindi riportare il proprio SSID e la chiave di protezione nello spazio seguente. Per i dettagli, consultare le istruzioni per l'uso del router della LAN wireless.

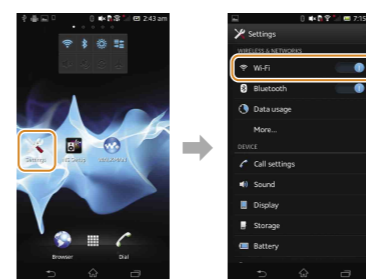
SSID	
Chiave di protezione	

SSID:
Chiave di protezione:

Connessione di un Xperia o di un iPhone con la LAN wireless

Connessione di un Xperia o di un iPhone con la LAN wireless

Connessione di un Xperia con la LAN wireless



Toccare [Settings].

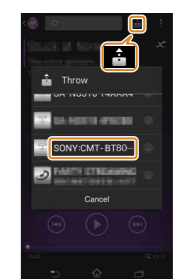
Toccare [Wi-Fi].

Selezionare dall'elenco delle reti l'SSID ottenuto al punto 8, quindi immettere la chiave di protezione per connettersi. Per i dettagli, consultare le istruzioni per l'uso dell'Xperia. Dopo aver completato la configurazione, passare alla sezione "Riproduzione della musica memorizzata in un Xperia o in un iPhone".

Riproduzione della musica memorizzata in un Xperia o in un iPhone

Riproduzione della musica memorizzata in un Xperia

1 Avviare (applicazione [WALKMAN]).



"NETWORK" viene visualizzato nella finestrella del display del sistema durante la riproduzione musicale.

2 Toccare l'icona e selezionare [SONY:CMT-BT80W(B)XXXXXX].

Connessione di un iPhone con la LAN wireless



Toccare [Settings].

Toccare [Wi-Fi].

Selezionare dall'elenco delle reti l'SSID ottenuto al punto 8, quindi immettere la chiave di protezione per connettersi. Per i dettagli, consultare le istruzioni per l'uso dell'iPhone utilizzato. Dopo aver completato la configurazione, passare alla sezione "Riproduzione della musica memorizzata in un Xperia o in un iPhone".

Riproduzione della musica memorizzata in un iPhone

1 Avviare (applicazione [Music]).



"AirPlay" viene visualizzato nella finestrella del display del sistema durante la riproduzione musicale.

2 Toccare l'icona e selezionare [SONY:CMT-BT80W(B)XXXXXX].

Come effettuare una connessione senza fili tra il presente sistema e un router di una LAN wireless con l'applicazione per Xperia/iPhone "NS Setup"

Scaricare l'applicazione "NS Setup" sullo smartphone utilizzato ed eseguire la configurazione attenendosi alla procedura seguente per effettuare una connessione tra il presente sistema e il router della LAN wireless utilizzato.

1 Controllare che il cavo di rete (LAN) sia **scollegato** dal sistema, quindi collegare il cavo di alimentazione.



2 Accertarsi che il router della LAN wireless utilizzato sia acceso, quindi riportare il proprio SSID e la chiave di protezione nello spazio seguente.

Per i dettagli, consultare le istruzioni per l'uso del router della LAN wireless.

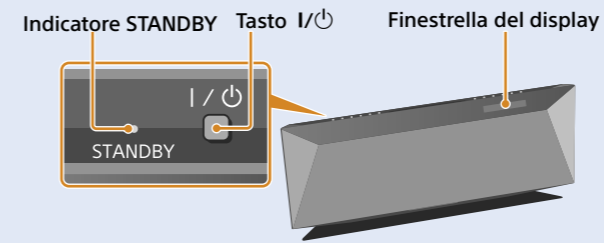
SSID _____

Chiave di protezione _____

SSID: ■■■■■■

Chiave di protezione: ■■■■■■

3 Premere il tasto I/⏻ per accendere il sistema.



4 Controllare che l'indicatore STANDBY illuminato in rosso si spenga e che il simbolo inizi a lampeggiare nella finestrella del display.

Potrebbero occorrere svariati minuti prima che il simbolo inizi a lampeggiare. Quando si vede l'indicatore iniziare a lampeggiare, eseguire la configurazione utilizzando l'applicazione per smartphone "NS Setup".

Per gli utenti di Xperia ➔ [Configurazione in un Xperia](#)

Per gli utenti di iPhone ➔ [Configurazione in un iPhone](#)

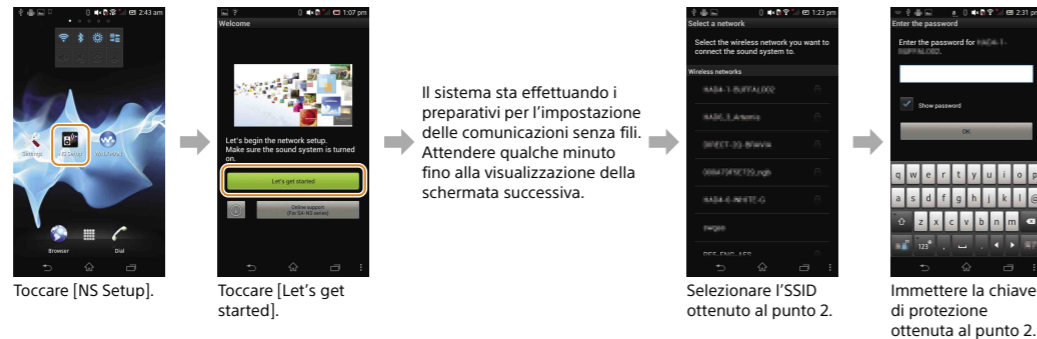
Configurazione in un Xperia

1 Scaricare l'applicazione gratuita "NS Setup" da "Google Play".



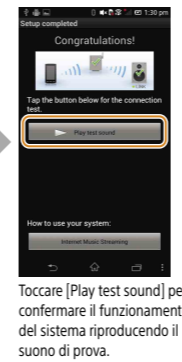
Per lo scaricamento mediante codice 2D

2 Eseguire la configurazione utilizzando l'applicazione "NS Setup".



Il sistema sta effettuando i preparativi per l'impostazione delle comunicazioni senza fili. Attendere qualche minuto fino alla visualizzazione della schermata successiva.

Il sistema sta controllando se la configurazione sia stata eseguita correttamente o meno. Attendere qualche minuto fino alla visualizzazione della schermata successiva. Qualora venga visualizzato **A** nella sezione "Risoluzione dei problemi" indicata sotto, attenersi alle relative istruzioni.

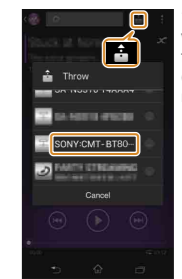


Riproduzione della musica memorizzata in un Xperia

1 Avviare (applicazione [WALKMAN]).



2 Toccare l'icona e selezionare [SONY:CMT-BT80W(B)XXXXXX] per riprodurre la musica.



"NETWORK" viene visualizzato nella finestrella del display del sistema durante la riproduzione musicale.

Configurazione in un iPhone

1 Scaricare l'applicazione gratuita "NS Setup" dall'"Apple Store".



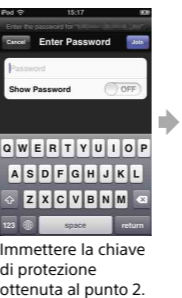
Per lo scaricamento mediante codice 2D

2 Eseguire la configurazione utilizzando l'applicazione [NS Setup].

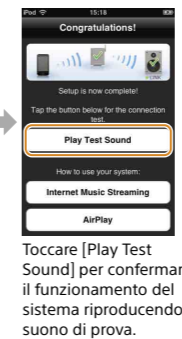


Il sistema sta effettuando i preparativi per l'impostazione delle comunicazioni senza fili. Attendere qualche minuto fino alla visualizzazione della schermata successiva. Qualora venga visualizzata la schermata **C** nella sezione "Risoluzione dei problemi" indicata sotto, attenersi alle relative istruzioni.

Il sistema sta controllando se la configurazione sia stata eseguita correttamente o meno. Attendere qualche minuto fino alla visualizzazione della schermata successiva. Qualora venga visualizzata la schermata **B** o **D** nella sezione "Risoluzione dei problemi" indicata sotto, attenersi alle relative istruzioni.



Il sistema sta controllando se la configurazione sia stata eseguita correttamente o meno. Attendere qualche minuto fino alla visualizzazione della schermata successiva. Qualora venga visualizzata la schermata **B** o **D** nella sezione "Risoluzione dei problemi" indicata sotto, attenersi alle relative istruzioni.



Riproduzione della musica memorizzata in un iPhone

1 Avviare (applicazione [Music]).



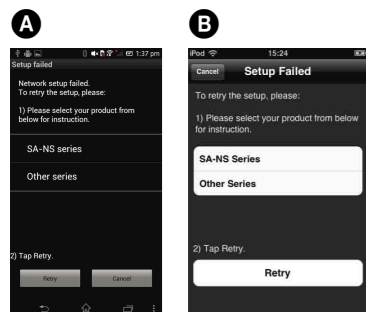
2 Toccare l'icona e selezionare [SONY:CMT-BT80W(B)XXXXXX] per riprodurre la musica.



"AirPlay" viene visualizzato nella finestrella del display del sistema durante la riproduzione musicale.

Risoluzione dei problemi

Le schermate seguenti potrebbero venire visualizzate durante la configurazione. In questi casi, attenersi alle relative istruzioni.



Qualora venga visualizzata la schermata **A** o **B**, ripristinare il sistema attenendosi alla procedura indicata in "Per ripristinare il sistema". Quindi, eseguire di nuovo le operazioni di configurazione dal primo passo della procedura **2** in "Configurazione in un Xperia" o "Configurazione in un iPhone".



Qualora venga visualizzata la schermata **C**, eseguire di nuovo le operazioni di configurazione dal primo passo della procedura **2** in "Configurazione in un iPhone".



Qualora venga visualizzata la schermata **D**, attenersi alle istruzioni visualizzate sullo schermo. Qualora la configurazione non abbia esito positivo dopo tale procedura, o qualora il messaggio "NO CONNECT" venga visualizzato nella finestrella del display del sistema, ripristinare il sistema attenendosi alla procedura "Per ripristinare il sistema".

Per ripristinare il sistema

È possibile ripristinare il sistema nel modo seguente.

Ripristinare il sistema anche qualora "Sony_Wireless_Audio_Setup" non venga visualizzato durante la configurazione dell'iPhone.

- 1 Scollegare il cavo di alimentazione dalla presa elettrica a muro e assicurarsi che l'indicatore STANDBY non si illumini. Quindi, ricollegare il cavo di alimentazione e accendere il sistema.
- 2 Tenere premuti i tasti (arresto) e I/⏻ del sistema fino alla visualizzazione dell'indicazione "ALLRESET".

