



Contenuto della confezione

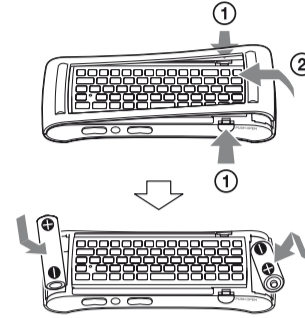
Guida di impostazione rapida

Network Media Player
NSZ-GS7

IT

- Network Media Player
 - Telecomando (1)
- Per inserire le pile nel telecomando

- Cavo di alimentazione CA (1)
- Pile R6 (formato AA) (2)
- Guida di impostazione rapida (1)
- Operazioni preliminari (1)
- Guida di riferimento e altri documenti



- Cavo IR Blaster (a infrarossi) (1)

Spiegazione

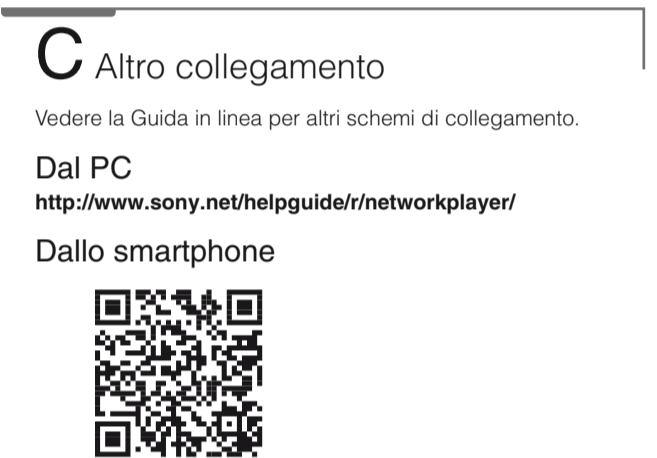
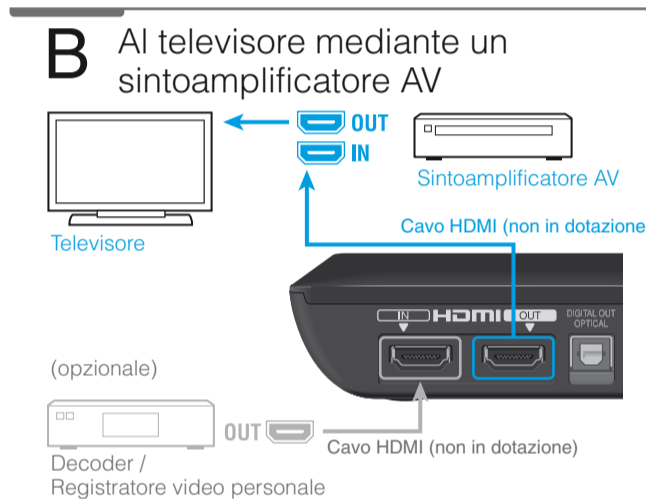
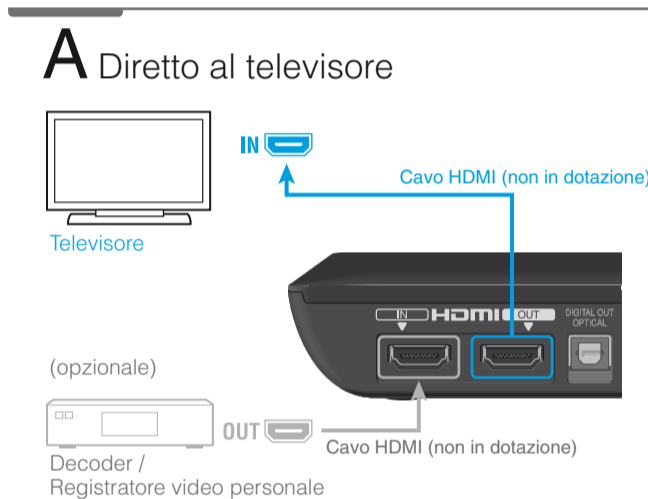
L'IR Blaster permette di controllare i dispositivi collegati con il telecomando. Per maggiori informazioni, vedere "Controllo dei dispositivi collegati con il telecomando" di seguito.



Collegamento

punto 1 Collegamento al televisore

Seguire : **A** per il collegamento diretto al televisore.
: **B** per il collegamento al televisore mediante un sintoamplificatore AV.
: **C** se il collegamento è diverso da quello dei seguenti schemi.



punto 2 Preparazione per la connessione di rete



*1 Quando si utilizza una connessione wireless, è necessario eseguire l'impostazione di rete nell'impostazione iniziale guidata (al punto 4).
*2 È possibile trovare l'indirizzo MAC nell'impostazione iniziale guidata (punto 4), se necessario. Selezionare "Spiega passaggio" nella schermata "Connetti a Internet".

punto 3 Collegare alla sorgente di alimentazione



- ① Collegare alla sorgente di alimentazione
- ② Cambiare l'ingresso del televisore

Cambiare il selettore di ingresso sul televisore in modo che il segnale dal lettore appaia sullo schermo televisivo. Quindi, viene visualizzata una schermata che spiega come configurare il telecomando.

Nota
La schermata viene visualizzata solo alla prima configurazione del lettore.

punto 4 Avviare l'Impostazione iniziale guidata

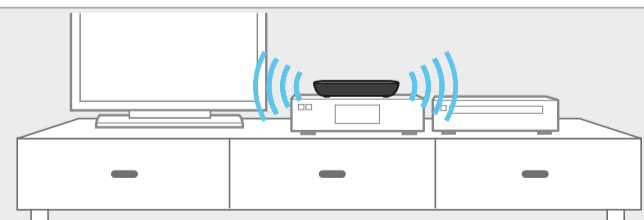
Seguire le istruzioni per l'Impostazione iniziale visualizzate sullo schermo.

- Lo schermo potrebbe rimanere nero per alcuni secondi dopo la visualizzazione del logo Sony. Quindi, viene visualizzata la schermata Impostazione iniziale.
- Quando viene visualizzata la schermata Impostazione iniziale (che raffigura un lettore e una mano con il telecomando), tenere premuto **+** (Invio) per associare il telecomando al lettore.
- Completare la procedura di configurazione di rete. In caso contrario, non è possibile chiudere l'impostazione iniziale guidata.
- Il completamento dell'impostazione iniziale richiede circa 15 minuti.

Controllo dei dispositivi collegati con il telecomando

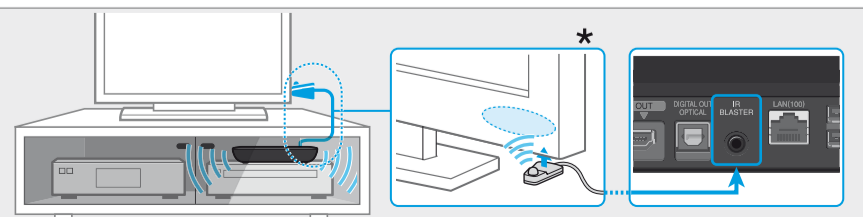
Il lettore è dotato di un IR Blaster integrato che accetta i comandi del telecomando e li invia ai vari dispositivi collegati, in modo da poterli controllare con il telecomando. Questa funzione è operativa quando il lettore è acceso.

Posizionando il lettore vicino a un dispositivo collegato (come illustrato a destra), è possibile controllare il dispositivo con il telecomando, per esempio per regolare il volume del televisore o di un sintoamplificatore AV.



Tuttavia, se si posiziona il lettore in un punto non raggiungibile dal segnale IR, non è possibile controllare i dispositivi collegati con l'IR Blaster integrato. In questo caso, collegare l'IR Blaster in dotazione come segue:

- ① Collegare il cavo IR Blaster al lettore.
- ② Posizionare l'IR Blaster in modo che il trasmettitore a infrarossi sia rivolto verso il ricevitore IR (sensore) del dispositivo da controllare, come illustrato a destra.



* La posizione del ricevitore IR può variare a seconda del prodotto in uso.

Soluzione dei problemi

Non c'è l'immagine (schermo nero).

- Controllare che il cavo di alimentazione CA sia collegato saldamente.
- Accertarsi che tutti i cavi di collegamento siano collegati saldamente. (in particolare, accertarsi che HDMI IN e OUT siano collegati correttamente).
- Cambiare l'ingresso del televisore per visualizzare il segnale dal lettore.
- Accertarsi che l'indicatore di accensione sia illuminato in bianco, come illustrato di seguito.



Indicatore di accensione

- Provare le seguenti operazioni:
 - Spegnere e riaccendere il lettore.
 - Spegnere e riaccendere il dispositivo collegato.
 - Scollegare e ricollegare il cavo HDMI.
 - Scollegare il cavo di alimentazione CA dal lettore e ricollegarlo dopo circa due minuti.
- La presa HDMI OUT è collegata a un dispositivo DVI che non supporta la tecnologia di protezione del copyright.

Il lettore non riesce a connettersi a Internet.

- Accertarsi che il router LAN o il router LAN wireless sia acceso.
- Se si utilizza una connessione di rete cablata, accertarsi che il cavo LAN sia collegato correttamente.
- Controllare le impostazioni del router LAN o del router LAN wireless. Per i dettagli, vedere le istruzioni per l'uso in dotazione con il router LAN o il router LAN wireless.
- Avvicinare il lettore e il router LAN wireless. La connessione LAN wireless è condizionata dall'ambiente circostante (materiale delle pareti, condizioni di ricezione delle onde radio, ostacoli tra il lettore e il router LAN wireless, ecc.).
- Allontanare il lettore dai dispositivi che utilizzano una banda di frequenza a 2,4 GHz (forni a microonde, dispositivi Bluetooth, dispositivi cordless digitali, ecc.) o spegnere tali dispositivi. I dispositivi possono interrompere la comunicazione tra il lettore e il router LAN wireless.
- Se non è possibile connettersi a Internet mediante Wi-Fi, accertarsi che non sia collegato un cavo LAN. Il lettore assegna la priorità alla connessione LAN rispetto alla connessione Wi-Fi.

L'immagine dal decoder non viene emessa correttamente (mediante un sintoamplificatore AV).

- Accertarsi che i cavi HDMI siano collegati saldamente al decoder e al lettore.
- Spegnere il decoder e riaccenderlo.
- Se l'immagine non viene ancora emessa correttamente, ricollegare il televisore direttamente al lettore, quindi collegare il sintoamplificatore AV al lettore con un cavo digitale ottico, come illustrato di seguito.



* Non in dotazione

- Se il lettore e il televisore sono collegati con cavi HDMI mediante un sintoamplificatore AV, le immagini potrebbero non essere visualizzate correttamente a causa della funzione di protezione del copyright di alcuni decoder. In questo caso, contattare gli operatori di TV via cavo/satellitare.

Il telecomando non funziona.

- Accertarsi che le pile siano inserite correttamente.
- Utilizzare il telecomando in un punto più vicino al lettore.
- Scollegare e ricollegare il cavo di alimentazione CA.

- Eseguire di nuovo l'associazione con la seguente procedura.
 - ① Premere il tasto CONNECT sul lato inferiore del lettore con un oggetto sottile e appuntito, come la punta di una penna, ecc.
 - ② Seguire le istruzioni a schermo.



Utilizzare un oggetto sottile e appuntito, come la punta di una penna, per premere il tasto CONNECT.

- Se il touch pad del telecomando rimane inutilizzato per un certo periodo, non rileva i tentativi di operazione. Per riutilizzarlo, tenere il telecomando verso l'alto; oppure, dopo aver fatto clic sul touch pad, sollevare il dito per alcuni secondi.
- Non coprire la parte superiore sinistra del telecomando, che ospita l'antenna. Se l'antenna viene coperta, il telecomando potrebbe riportare malfunzionamenti o non funzionare in modo corretto.

Altro

Assistenza clienti Sony

Consultare il seguente sito Web:
<http://support.sony-europe.com/>