

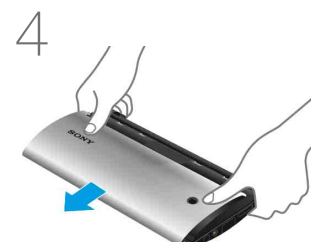
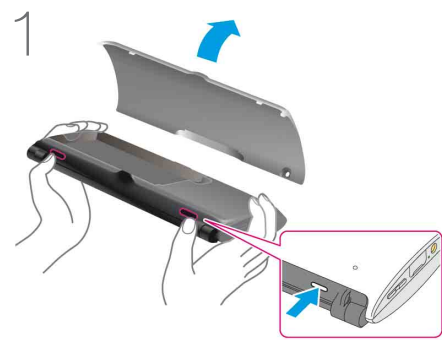
Quick Start Guide

Guida introduttiva

Tablet Device SGPT21 Series
Tablet serie SGPT21

Getting Started / Operazioni preliminari

Make sure to turn off your tablet device. / Assicurarsi di spegnere il tablet.




Remove the protection film covering the sides of your tablet device, and then **press the two buttons to open the bottom cover.**

Orient the contacts as shown, and then insert the battery pack.

Close the bottom cover.

Slide off the upper cover.

Insert a SIM card (not supplied), and then slide the upper cover back in.

Press and hold the  (power) button for three seconds. When the tablet device turns on, perform the initial settings according to the displayed instructions.

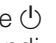
Rimuovere la pellicola di protezione che copre i lati del tablet, quindi **premere i due pulsanti per aprire la cover inferiore.**

Orientare i contatti come indicato nella figura, quindi inserire la batteria.

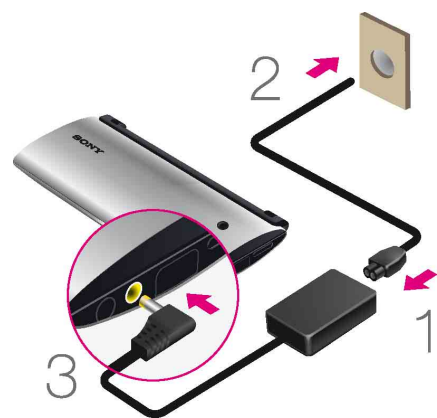
Chiudere la cover inferiore.

Rimuovere la cover superiore facendola scorrere.

Inserire una SIM card (non in dotazione), quindi far scorrere la cover superiore per reinserirla.

Tenere premuto il pulsante  (accensione) per tre secondi. Quando il tablet si accende, eseguire le impostazioni iniziali attenendosi alle istruzioni visualizzate.





In the box

- AC adapter
- AC power cord (mains lead)
- microSD memory card* (2GB) (trial sample)
- Rechargeable lithium-ion battery pack
- Quick Start Guide (this document)
- Important Information

* microSD memory card is inserted in the tablet device.

Contenuto della confezione

- Alimentatore
- Cavo di alimentazione CA
- Scheda di memoria microSD* (da 2 GB) (campione di prova)
- Blocco batteria ricaricabile agli ioni di litio
- Guida introduttiva (il presente documento)
- Informazioni importanti

* La scheda di memoria microSD è inserita nel tablet.

Charging the Battery

Connect the AC power cord (mains lead), AC adapter, AC outlet (wall socket) and your tablet device in the order shown by the numbers in above figure.

Carica della batteria

Collegare il cavo di alimentazione CA, l'alimentatore, la presa elettrica CA e il tablet nell'ordine indicato dai numeri nella figura sopra.

Accessing the Help guide

- From your tablet device:
Tap [Apps] - [Help guide].
- From a PC browser:
http://support.sony-europe.com/computing/tablet/manuals/helpguide_sgpt2/GB

Accesso alle Informazioni sulla guida

- Dal tablet:
Toccare [Applicazioni] - [Informazioni sulla guida].
- Dal browser di un PC:
http://support.sony-europe.com/computing/tablet/manuals/helpguide_sgpt2/IT

Support Website

For more information about your tablet device, see <http://support.sony-europe.com/computing/tablet/>

Sito web del supporto

Per ulteriori informazioni sul tablet, vedere <http://support.sony-europe.com/computing/tablet/>