

SONY

Memory Card Recorder Guida di avvio veloce



ICD-LX30

4-297-165-81 (1)

© 2011 Sony Corporation Printed in China



Nuovo registratore della scheda di memoria Sony!

Nella presente Guida di avvio veloce vengono illustrate le istruzioni di base sull'utilizzo del registratore della scheda di memoria.

Leggere con attenzione. Ci auguriamo che le prestazioni del nuovo registratore della scheda di memoria Sony risultino all'altezza delle aspettative.

Per ulteriori informazioni sulle funzioni, consultare le istruzioni per l'uso contenute nella scheda di memoria SD in dotazione.

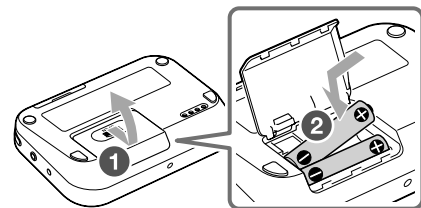
Verifica del contenuto della confezione

- Registratore della scheda di memoria (1)
- Scheda di memoria SD (2GB) (1)
- Pile alcaline LR03 (formato AAA) (2)
- Custodia di trasporto (1)
- Cinghia da polso (1)
La cinghia è fissata mediante l'apposito foro del registratore della scheda di memoria.
- Istruzioni per l'uso (contenute nella scheda di memoria SD in dotazione)
- Guida di avvio veloce (1)
- Alimentatore CA (1)

Quando si formatta la scheda di memoria SD in dotazione, vengono cancellate anche le istruzioni per l'uso incluse nella scheda di memoria SD in dotazione. Per ottenere un'altra copia delle istruzioni per l'uso, visitare la home page di assistenza Sony: <http://support.sony-europe.com/DNA>

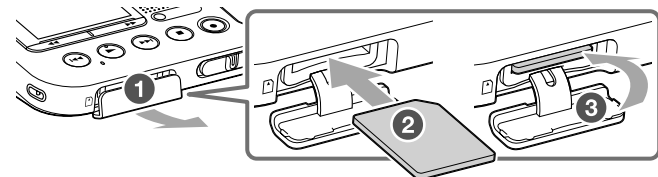
Operazioni preliminari

1 Inserire due pile.



- 1 Far scorrere e sollevare il coperchio dello scomparto delle pile.
- 2 Inserire pile alcaline LR03 (formato AAA) nella corretta polarità e chiudere il coperchio.

2 Inserire la scheda di memoria SD in dotazione.

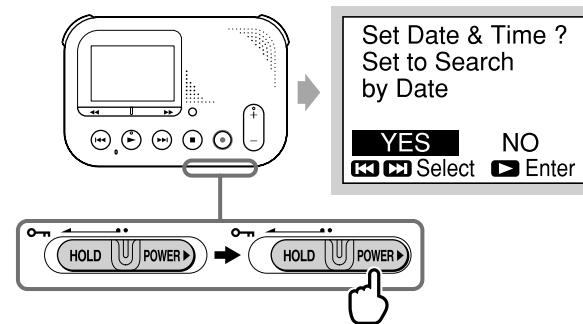


- 1 Aprire lo sportello dell'alloggiamento per schede di memoria.
- 2 Inserire una scheda di memoria spingendola fino in fondo nell'alloggiamento finché non scatta in posizione.
- 3 Chiudere lo sportello dell'alloggiamento per schede di memoria.

Nota

Il registratore della scheda di memoria non dispone di una memoria interna. Prima di registrare, accertarsi di avere inserito la scheda di memoria.

3 Far scorrere l'interruttore HOLD-POWER in direzione "POWER" mantenendolo in posizione per accendere il registratore della scheda di memoria.

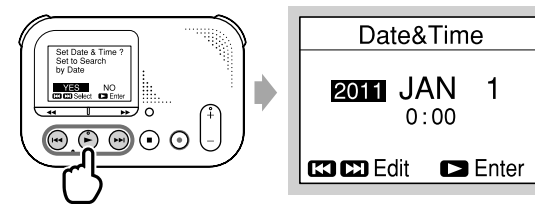


Consiglio

Se si rilascia, l'interruttore HOLD-POWER torna automaticamente in posizione centrale.

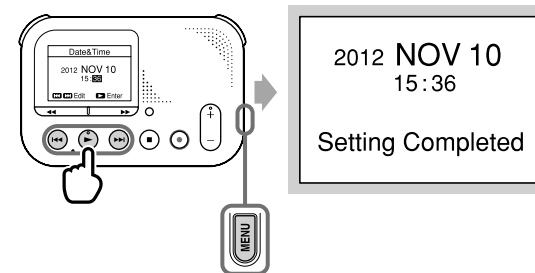
4 Premere ◀ o ▶ per selezionare "YES", quindi premere ▶ per configurare le impostazioni dell'orologio.

Viene visualizzata la schermata delle impostazioni dell'orologio.



5 Impostare l'anno, il mese, il giorno, l'ora e i minuti in sequenza tramite ◀ o ▶ e ▶.

Se si impostano i minuti, viene visualizzato il messaggio "Setting Completed".



Consiglio

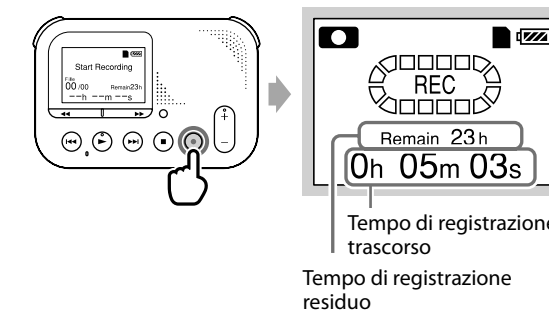
In caso di errori nelle impostazioni dell'orologio, è possibile tornare alla finestra precedente premendo MENU.

Utilizzo del registratore della scheda di memoria

In questa sezione viene descritto come riprodurre subito il file di registrazione di prova.
Se si registra il file successivo entro pochi secondi, i file registrati non vengono cancellati.

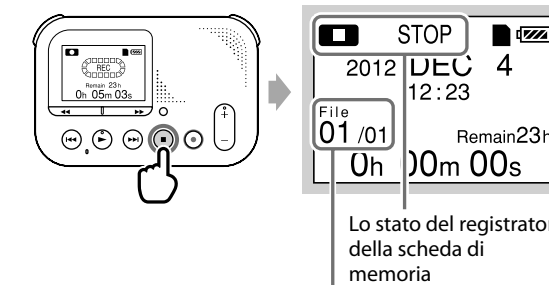
1 Premere ◻ per avviare la registrazione.

Si illumina il tasto ◻ e si attiva la modalità di registrazione del registratore della scheda di memoria.



2 Premere ◻ per interrompere la registrazione.

Nella finestra del display viene visualizzato "Please Wait", successivamente viene interrotta la registrazione.

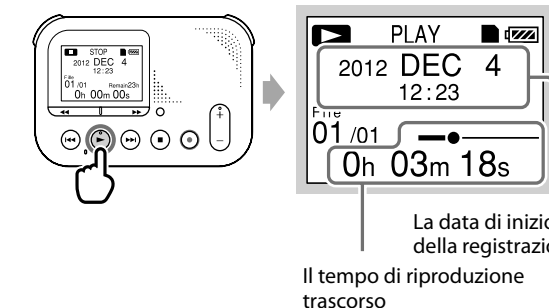


Lo stato del registratore della scheda di memoria

Il numero del file registrato (secondo la sequenza di file registrati lo stesso giorno)/ Visualizza il numero totale di file registrati nella stessa data

3 Premere ▶ per riprodurre.

Viene avviata la riproduzione della registrazione di prova.



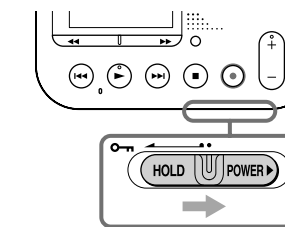
La data di inizio della registrazione

Il tempo di riproduzione trascorso

4 Premere ◻ per interrompere la riproduzione.

Viene interrotta la registrazione di prova.

Spegnimento

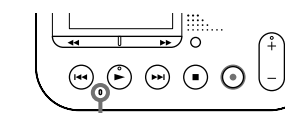


Far scorrere l'interruttore HOLD-POWER in direzione di "POWER" mantenendolo in posizione finché non viene visualizzato il messaggio "Power Off". Il registratore della scheda di memoria si spegnerà dopo qualche secondo.

Consiglio

Se il registratore della scheda di memoria non deve essere utilizzato per un lungo periodo di tempo, è consigliabile spegnerlo.
Se il registratore della scheda di memoria è nel modo di arresto e rimane inutilizzato per circa 30 minuti, viene attivata la funzione di spegnimento automatico.

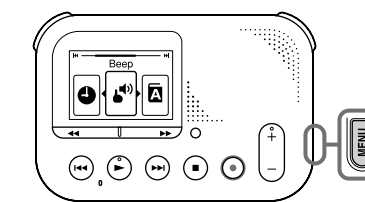
Informazioni sull'Indicatore di accesso alla scheda di memoria



Indicatore di accesso alla scheda di memoria

Quando il registratore della scheda di memoria ha accesso alla scheda di memoria, l'indicatore di accesso alla scheda di memoria lampeggia in arancione. Mentre l'indicatore di accesso alla scheda di memoria lampeggia, non rimuovere la scheda di memoria SD o le pile, né scollegare l'alimentatore CA.

Per impostare il segnale acustico su OFF



Premere MENU per accedere al modo menu.

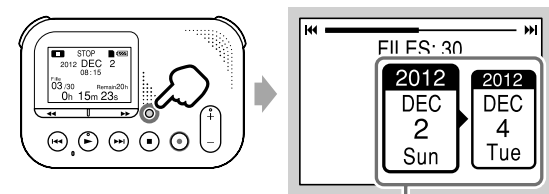
Premere ◀ o ▶ per selezionare "Beep", quindi premere ◻.

Premere ◀ o ▶ per selezionare "OFF", quindi premere ◻.

Ricerca dei file registrati

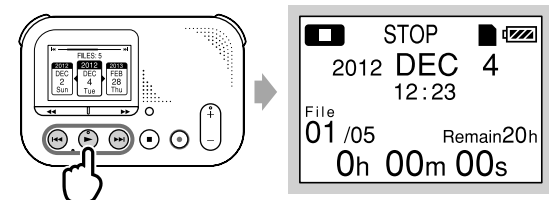
1 Premere SEARCH.

Viene visualizzata la schermata di selezione della data.



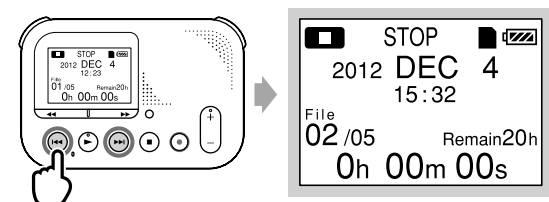
La casella con la data registrata

2 Premere ◀ o ▶ per selezionare la data in cui è stato registrato il file desiderato, quindi premere ▶.



3 Premere ◀ o ▶ per selezionare un file.

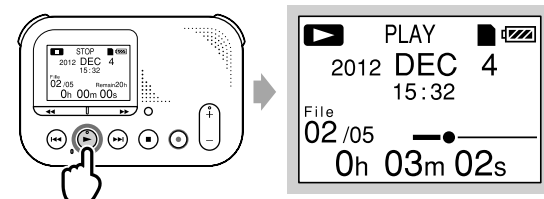
Premere ◀ per selezionare un file più recente.
Premere ▶ per selezionare un file precedente.



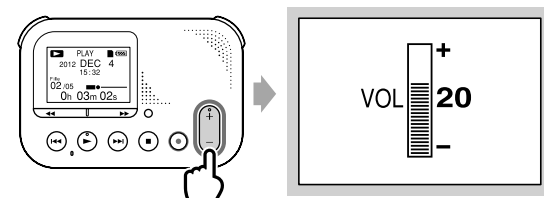
Riproduzione del file oggetto della ricerca

1 Premere ▶ per avviare la riproduzione.

Viene avviata la riproduzione del file selezionato.

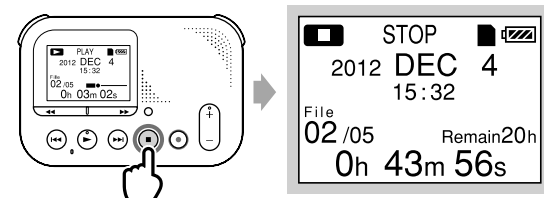


2 Premere VOL +/- per regolare il volume.



3 Premere ■ per interrompere la riproduzione.

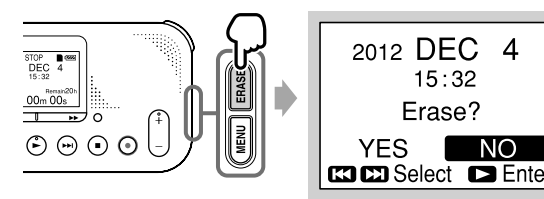
Viene interrotta la riproduzione del file selezionato.



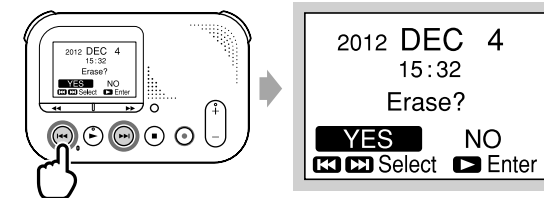
Cancellazione del file oggetto della ricerca

1 Premere ERASE.

Viene visualizzato "Erase?" e il file specificato viene riprodotto per la conferma.

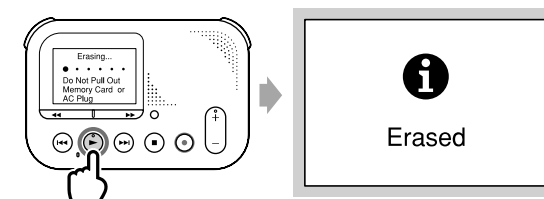


2 Premere ◀ o ▶ per selezionare "YES".



3 Premere ▶.

Viene visualizzato il messaggio "Erasing..." nella finestra del display e il file selezionato verrà cancellato.



Consiglio

Quando si cancella un file, quelli rimanenti vengono fatti avanzare in modo che non rimangano spazi tra i file.

Precauzioni

Alimentazione

Utilizzare l'apparecchio solo con alimentazione da 3,0 V o 2,4 V CC. Utilizzare due pile alcaline LR03 (formato AAA) o due pile ricaricabili NH-AAA, oppure collegare la presa DC IN 3V a una presa elettrica a muro tramite un alimentatore CA.

Sicurezza

Non utilizzare l'apparecchio durante la guida di auto, biciclette o qualsiasi veicolo a motore.

Uso

- Non lasciare l'apparecchio in prossimità di fonti di calore o in luoghi esposti a luce solare diretta, polvere eccessiva o urti meccanici.
- Qualora un oggetto solido o un liquido penetri all'interno dell'apparecchio, rimuovere le pile e far controllare l'apparecchio da personale qualificato prima di utilizzarlo nuovamente.

In caso di domande o problemi riguardanti l'apparecchio, rivolgersi al rivenditore Sony di zona.

Non installare l'alimentatore CA in uno spazio ristretto come una libreria o un armadio a incasso.

Quando la spina principale dell'alimentatore CA viene utilizzata per scollegare l'alimentatore CA dalla rete, collegarla a una presa CA facilmente raggiungibile. Se si riscontrano anomalie, scollegarla subito dalla presa CA.

Per ridurre il rischio di incendi o scosse elettriche, non esporre l'alimentatore CA a gocciolamenti o spruzzi e non collocare sopra l'alimentatore CA oggetti contenenti liquidi, ad esempio vasi.

Capacità della scheda di memoria SD in dotazione con il registratore della scheda di memoria (capacità disponibile per l'utente)

2 GB (circa 1,80 GB = 1.932.734.976 byte)

Una parte della capacità di memoria è utilizzata come area di gestione.

Per evitare danni alle orecchie, non eseguire l'ascolto a un volume troppo elevato per periodi di tempo prolungati.



Avvertenza per i clienti: le informazioni seguenti sono valide solo per i dispositivi venduti in paesi in cui vengono applicate le direttive dell'Unione Europea.

Il fabbricante di questo prodotto è Sony Corporation, 1-7-1 Konan Minato-ku Tokyo, 108-0075, Giappone. Il rappresentante autorizzato ai fini della Compatibilità Elettromagnetica e della sicurezza del prodotto è Sony Deutschland GmbH, Hedelfinger Strasse 61, 70327, Stoccarda Germania. Per qualsiasi problema relativo all'assistenza o alla garanzia, si prega di fare riferimento agli indirizzi indicati nei documenti di assistenza e garanzia forniti con il prodotto.