

AV Navigation

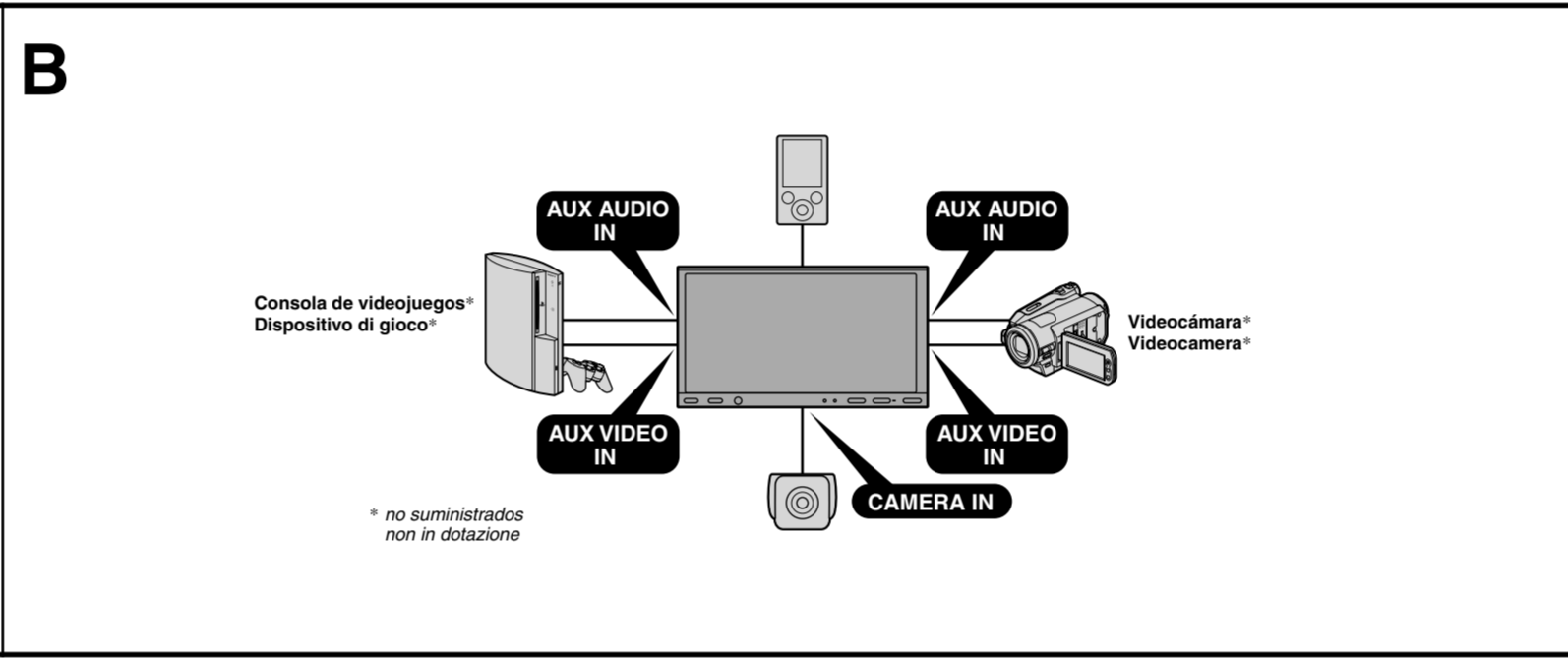
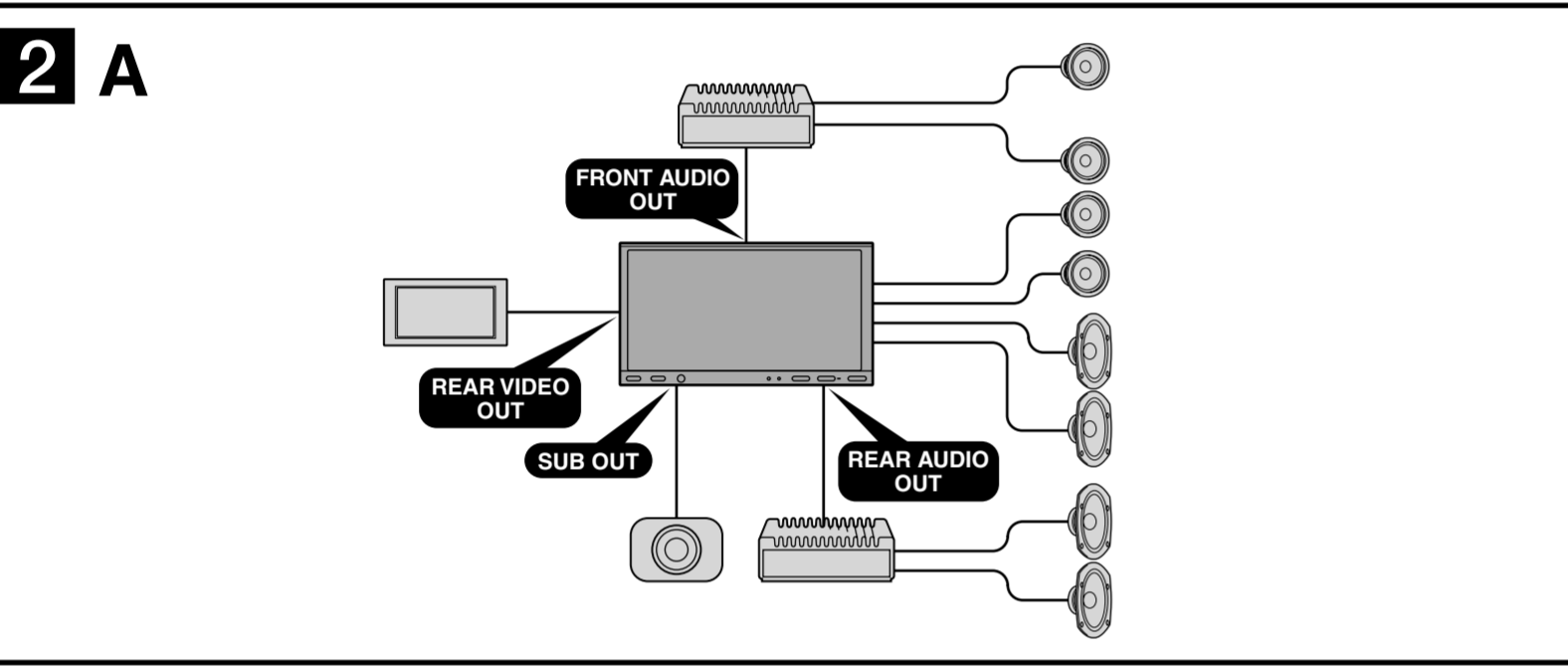
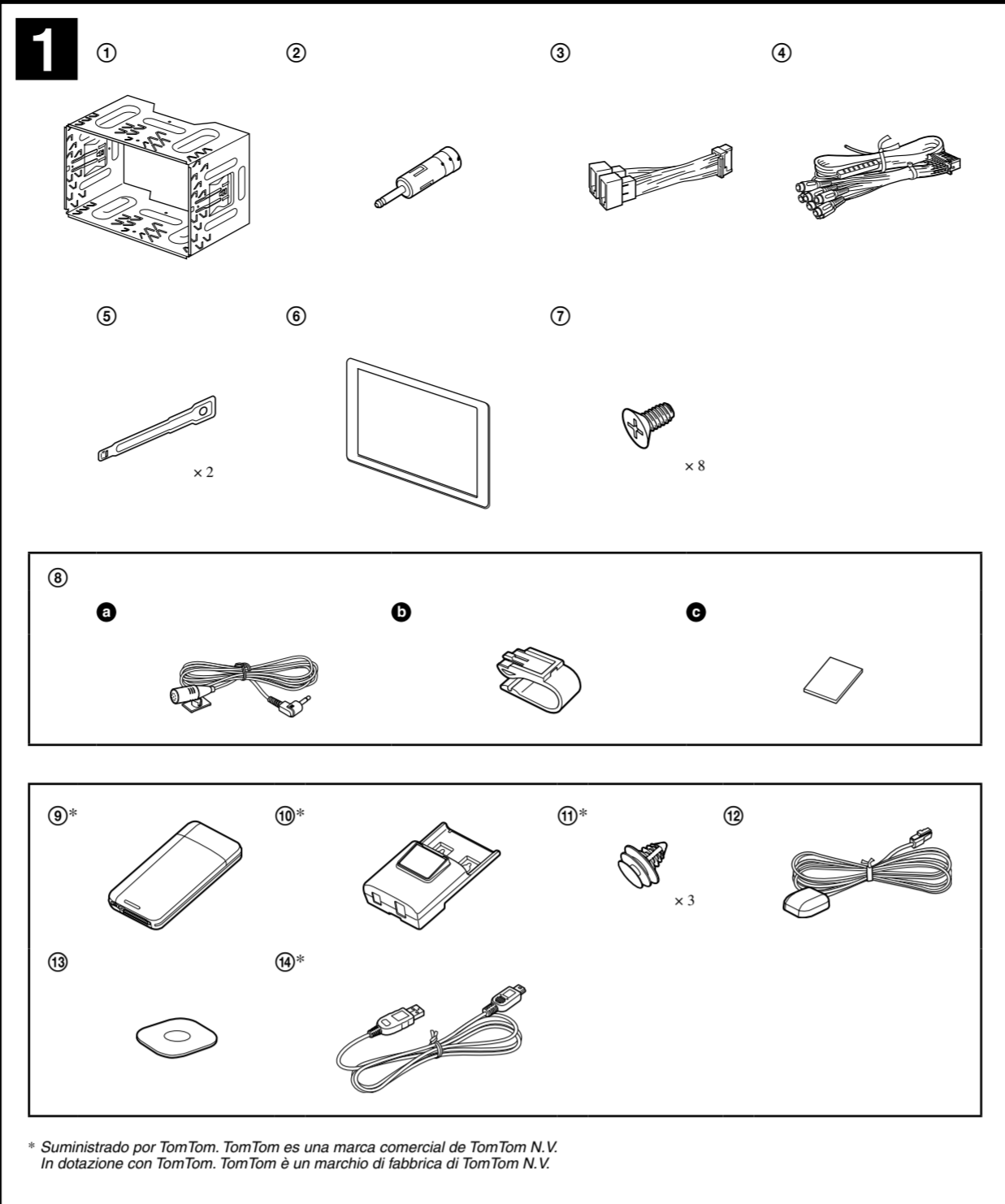
Instalación/Conexiones Installazione/Collegamenti

XNV-L77BT XNV-770BT
XNV-L66BT XNV-660BT

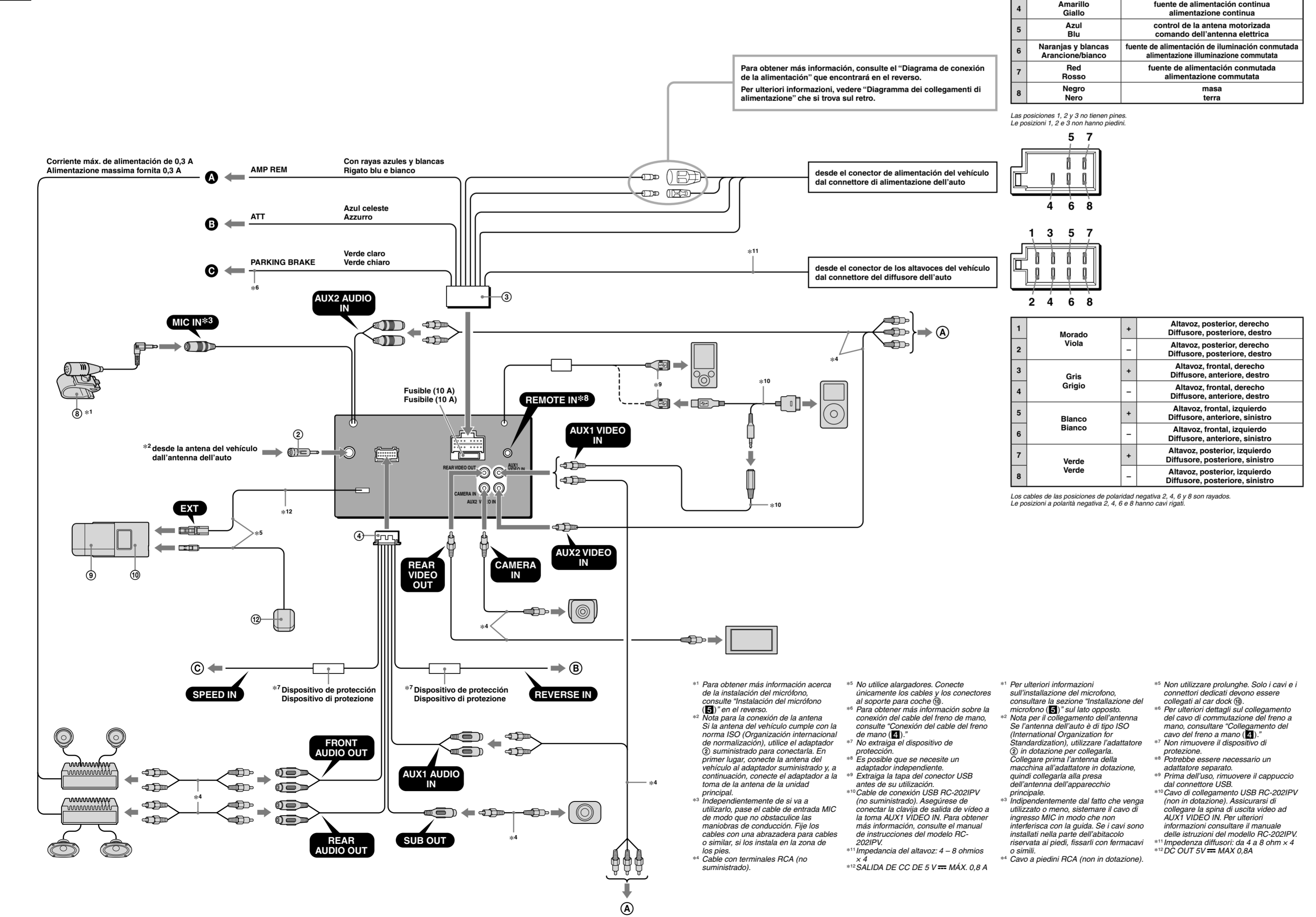
©2011 Sony Corporation Printed in Thailand



El modelo XNV-L77BT se utiliza en este manual para ilustrar las explicaciones. Nel presente manuale il modello XNV-L77BT è utilizzato a scopo illustrativo.



3



Precauciones

- Conecte todos los cables de conexión a masa en un punto común.
- Esta unidad ha sido diseñada para alimentarse sólo con cc de 12 V de masa negativa.
- No desmonte ni modifique la unidad.
- No la instale en ubicaciones que puedan interferir con el funcionamiento del airbag.
- No coloque los cables debajo de ningún tornillo, ni los aprisione con partes móviles (p.ej. los ralles del asiento).
- Antes de realizar las conexiones, desactive el encendido del vehículo para evitar cortocircuitos.
- Conecte el cable de suministro de alimentación a la unidad y a los altavoces antes de conectarlo al conector de alimentación auxiliar.
- Por razones de seguridad, asegúrese de aislar con cinta aislante los cables sueltos que no estén conectados.
- No presione la pantalla de cristal líquido al instalar la unidad.
- Instale la unidad con el monitor encendido hacia delante; no la instale en ángulo.
- Deje los tapones de protección puestos en los terminales de los conectores del cable de conexión de audio si no utiliza los conectores.
- Al retirar un tapón de protección para utilizar un conector del cable de conexión de audio (1), tenga cuidado para evitar un cortocircuito en el suministro de alimentación.

Notas sobre el cable de fuente de alimentación (amarillo)

- Cuando conecte esta unidad en combinación con otros componentes estereo, la capacidad nominal del circuito conectado al automóvil debe ser superior a la suma del fusible de cada componente.
- Si no hay circuitos del automóvil con una capacidad nominal suficientemente alta, conecte la unidad directamente a la batería.

Lista de componentes

- Los números de la lista corresponden a los de las instrucciones.
- El soporte (1) se encuentra montado en la unidad de fábrica. Antes de montar la unidad, utilice las llaves de liberación (2) para extraer el soporte (1) de la unidad. Para obtener más información, consulte "Extracción del soporte (1)" en el reverso de la hoja.
- Guarde las llaves de liberación (2) para utilizarlas en el futuro, ya que también son necesarias para extraer la unidad del vehículo.
- Monte los componentes del micrófono (5) antes de utilizarlo. Para obtener más información, consulte "Instalación del micrófono (5)" en el reverso.
- El cable USB (3) se utiliza para conectar el módulo de navegación (4) a su ordenador.

Precaución

Tenga mucho cuidado al manipular el soporte (1) para evitar posibles lesiones en los dedos.

Attenzione

- Portare tutti i cavi di massa a un punto di massa comune.
- Questo apparecchio è stato progettato per l'uso solo a 12 V CC con massa negativa.
- Non smontare o modificare l'apparecchio.
- Non installare l'apparecchio in luoghi in cui potrebbe interferire con il funzionamento del sistema airbag.
- Evitare che i cavi rimangano bloccati da una vite o incastrati nelle parti mobili (ad esempio nelle guide scorrevoli dei sedili).
- Prima di effettuare i collegamenti, spegnere il motore dell'automobile onde evitare di causare cortocircuiti.
- Collegare il cavo di collegamento dell'alimentazione (3) all'apparecchio e ai diffusori prima di collegarlo al conettore di alimentazione ausiliaria.
- Per sicurezza, assicurarsi di isolare qualsiasi cavo non collegato utilizzando del nastro adesivo.
- Durante l'installazione dell'apparecchio, prestare attenzione a non toccare lo schermo LCD.
- Assicurarsi di installare l'apparecchio dritto; non installare l'apparecchio con l'angolazione del monitor modificata.
- Mantenere i cappucci di protezione sui terminali dei connettori del cavo di collegamento audio (1) quando i connettori non sono utilizzati.
- Durante la rimozione del cappuccio di protezione per utilizzare un conettore del cavo di collegamento audio (1), prestare attenzione onde evitare cortocircuiti.

Note sul cavo di alimentazione (giallo)

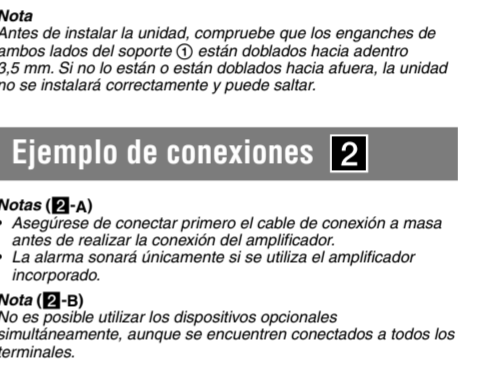
- Se questo apparecchio viene collegato in combinazione con altri componenti stereo, la potenza nominale dei circuiti dell'automobile deve essere superiore a quella prodotta dalla somma dei fusibili di ciascun componente.
- Se la potenza nominale dei circuiti dell'automobile non è sufficiente, collegare l'apparecchio direttamente alla batteria.

Elenco dei componenti

- I numeri nella lista corrispondono a quelli riportati nelle istruzioni.
- La staffa (1) è applicata all'apparecchio prima della spedizione. Prima di montare l'apparecchio, utilizzare le chiavette di rilascio (2) per rimuovere la staffa (1) dall'apparecchio. Per ulteriori informazioni, vedere "Rimozione della staffa (1)" sul lato opposto del foglio.
- Conservare le chiavette di rilascio (2) per un uso futuro in quanto sono necessarie per rimuovere l'apparecchio dall'auto.
- Prima dell'uso, montare le parti del micrófono (5). Per ulteriori informazioni, consultare la sezione "Installazione del micrófono (5)" sul lato opposto.
- Il cavo USB (3) è utilizzato per collegare il modulo di navigazione (4) al computer.

Attenzione

Maneggiare la staffa (1) con cautela per evitare di ferirsi le mani.



Ejemplo de conexiones

Antes de conectar el cable de conexión a masa antes de realizar la conexión del amplificador. La alarma sonará únicamente si se utiliza el amplificador incorporado.

Nota (2-B) No es posible utilizar los dispositivos opcionales simultáneamente, aunque se encuentren conectados a todos los terminales.

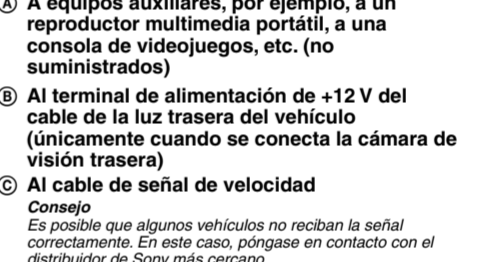


Diagrama de conexión

A AMP REMOTE IN de un amplificador de potencia opcional. Esta conexión es sólo para amplificadores. La conexión de cualquier otro sistema puede dañar la unidad.

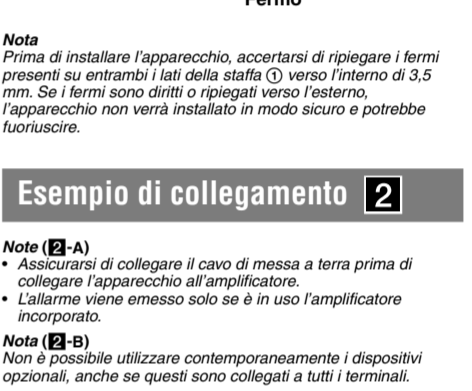
B Al cable de interfaz de un teléfono de automóvil.

C Al cable del interruptor del freno de mano.

D A equipos auxiliares, por ejemplo, a un reproductor multimedia portátil, a una consola de videojuegos, etc. (no suministrados).

E Al terminal de alimentación de +12 V del cable de la luz trasera del vehículo (únicamente cuando se conecta la cámara de visión trasera).

F Al cable de señal de velocidad.

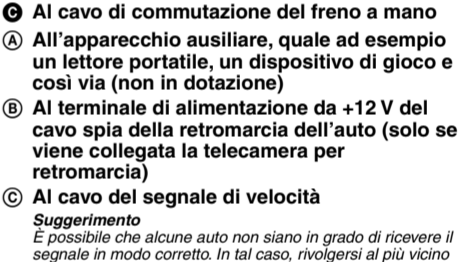


Esempio di collegamento

Assicurarsi di collegare il cavo di massa a terra prima di collegare l'apparecchio all'amplificatore.

L'alarma viene emessa solo se è in uso l'amplificatore incorporato.

Nota (2-B) Non è possibile utilizzare contemporaneamente i dispositivi opzionali, anche se questi sono collegati a tutti i terminali.



Schema di collegamento

A AMP REMOTE IN di un amplificatore di potenza opzionale. Questo collegamento è riservato esclusivamente agli amplificatori. Non collegare un tipo di sistema diverso onde evitare di causare danni all'apparecchio.

B Al cavo di interfaccia di un telefono per auto.

C Al cavo di commutazione del freno a mano.

D All'apparecchio ausiliario, quale ad esempio un lettore portatile, un dispositivo di gioco e così via (non in dotazione).

E Al terminale di alimentazione da +12 V del cavo spia della retromarcia dell'auto (solo se viene collegata la telecamera per retromarcia).

F Al cavo del segnale di velocità.

Advertencia

Si la antena motorizada no dispone de caja de relé, es posible que la conexión de esta unidad mediante el cable de alimentación (3) suministrado provoque daños en la antena.

Notas sobre los cables de control y de fuente de alimentación

- El cable de control de la antena motorizada (azul) suministrado con esta unidad, enciende el anteojo o activa la función AF (Frecuencias Alternativas) o TA (Notificación de tráfico).
- Si el vehículo tiene una antena de FMMWLW incorporada en el cristal trasero/lateral, conecte el cable de control de la antena motorizada (azul) o el cable de fuente de alimentación auxiliar (rojo) al terminal de alimentación del amplificador de señal de la antena existente. Para obtener más información, consulte a su distribuidor.
- Con esta unidad no es posible utilizar una antena motorizada sin caja de relé.

Conexión para protección de la memoria

Si conecta el cable de fuente de alimentación amarillo, el circuito de la memoria recibirá siempre alimentación, aunque apague el interruptor de encendido.

Notas sobre la conexión de los altavoces

- Antes de conectar los altavoces, desconecte la alimentación de la unidad.
- Utilice altavoces con una impedancia de 4 a 8 ohmios con la capacidad de potencia adecuada para evitar que se dañen.
- No conecte los terminales de altavoz al chasis del vehículo ni conecte los terminales del altavoz derecho con los del izquierdo.
- No conecte el cable de conexión a masa de esta unidad al terminal negativo (-) del altavoz.
- No intente conectar los altavoces en paralelo.
- Conecte solamente altavoces pasivos. Si conecta altavoces activos (con amplificadores incorporados) a los terminales de altavoz, puede dañar la unidad.
- Para evitar fallos de funcionamiento, no utilice los cables de altavoz incorporados instalados en el vehículo si su unidad comparte un cable negativo común (-) para los altavoces derecho e izquierdo.
- No conecte los cables de altavoz de la unidad entre sí.

Notas sobre la conexión

- Si el altavoz no está conectado correctamente, aparecerá "Fallo de la conexión de salida" en la pantalla. Si es así, compruebe la conexión del altavoz.
- Si desea utilizar el micrófono para los asientos traseros, conecte el cable del interruptor del freno de mano a la toma de tierra.

Notas sobre los cables no utilizados

Deje las protecciones puestas en los terminales de los cables que no utilice.

Avvertenza

Quando si collega l'apparecchio con il cavo di alimentazione in dotazione (3), si potrebbe danneggiare l'antenna elettrica se questa non dispone di scatola a relé.

Note sui cavi di controllo e di alimentazione

- Il cavo (blu) di controllo dell'antenna elettrica fornisce alimentazione per +12 V CC quando si attiva il sintonizzatore oppure la funzione TA (notificazione sul traffico) o AF (Frequenze alternative) o TA (Notificazione di traffico).
- Se l'automobile è dotata di antenna FMMWLW incorporata nel vetro posteriore/laterale, collegare il cavo (blu) di controllo dell'antenna motorizzata (blu) o il cavo (rosso) di alimentazione ausiliaria al terminale di alimentazione del preamplificatore dell'antenna esistente. Per ulteriori informazioni, consultare il proprio fornitore.
- Non è possibile usare un'antenna elettrica senza scatola a relé con questo apparecchio.

Collegamento per la conservazione della memoria

Quando il cavo di ingresso alimentazione giallo è collegato, viene sempre fornita alimentazione al circuito di memoria anche quando l'interruttore di accensione è spento.

Note sul collegamento dei diffusori

- Prima di collegare i diffusori spegnere l'apparecchio.
- Usare diffusori di impedenza compresa tra 4 e 8 ohm e con capacità di potenza adeguata, altrimenti i diffusori potrebbero venire danneggiati.
- Non collegare i terminali del sistema diffusori al telaio dell'auto e non collegare i terminali del diffusore destro a quelli del diffusore sinistro.
- Non collegare il cavo di terra di questo apparecchio al terminale negativo (-) del diffusore.
- Non collegare i diffusori in parallelo.
- Assicurarsi di collegare soltanto diffusori passivi, poiché il collegamento di diffusori attivi, dotati di amplificatori incorporati, ai terminali dei diffusori potrebbe danneggiare l'apparecchio.
- Per evitare problemi di funzionamento, non utilizzare i cavi dei diffusori incorporati installati nell'automobile se l'apparecchio condivide un cavo comune negativo (-) per i diffusori destro e sinistro.
- Non collegare fra loro i cavi dei diffusori dell'apparecchio.

Note sui collegamenti

- Se l'amplificatore è il diffusore non sono collegati correttamente. "Output connection failure" viene visualizzato nel display. In tal caso, accertarsi che l'amplificatore e il diffusore siano collegati correttamente.
- Se viene utilizzato un motore per i sedili posteriori, collegare il cavo di commutazione del freno a mano alla massa (terra).

Note sui cavi non utilizzati

Lasciare i cappucci di protezione sul terminale quando il cavo non viene utilizzato.

