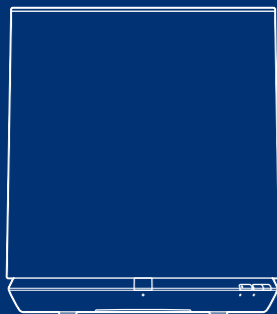


Preparativi per ascoltare la musica attraverso la propria rete domestica



Uso di questo diffusore di rete sulla propria rete domestica

Per ascoltare questo diffusore collegato a una rete, impostare il diffusore come indicato di seguito.

PUNTO 1 Collegamento del diffusore (impostazioni di rete)

Questa sezione illustra il metodo per effettuare le impostazioni di rete che richiede l'uso del CD-ROM in dotazione.

PUNTO 2 Configurazione del computer come server

Questa sezione illustra come configurare Windows Media Player come server (apparecchio in cui sono memorizzati contenuti audio) per collegare questo diffusore alla rete domestica utilizzata. Quando si desidera utilizzare un server diverso da Windows Media Player 12 di Windows 7 o da Windows Media Player 11 di Windows Vista/Windows XP come proprio server, accedere al sito web indicato sulla facciata posteriore di questo opuscolo.

PUNTO 3 Ascolto di contenuti audio memorizzati su un server

Informazioni sulla configurazione della rete

Reti wireless

Configurare la rete facendo riferimento al punto 1 di questo opuscolo.

Reti wireless compatibili con lo standard WPS

Fare riferimento a "Configurazione di reti wireless utilizzando un punto di accesso compatibile con il WPS" nelle istruzioni per l'uso in dotazione.

Suggerimento

- È anche possibile impostare una rete wireless compatibile WPS facendo riferimento al punto 1 di questo opuscolo.

Reti cablate

Consultare le istruzioni per l'uso in dotazione.

Suggerimento

- Potrebbero verificarsi problemi quali interruzioni audio, a seconda dell'ambiente della rete wireless utilizzata. È possibile risolvere questi problemi utilizzando una rete cablata.

Qualora si verificano problemi nella configurazione della rete

- Consultare la sezione "Risoluzione dei problemi" nelle istruzioni per l'uso in dotazione.
- Accedere al sito seguente di assistenza ai clienti.

<http://www.sony.net/audio/netsettings>

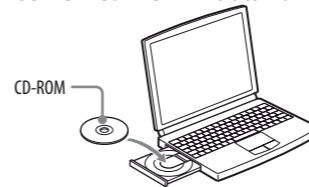
PUNTO 1 Collegamento del diffusore (impostazioni di rete)

Il PC Windows dell'utente deve essere collegato anticipatamente al router/punto di accesso della LAN wireless. Verrà richiesto di selezionare o immettere le informazioni seguenti quando si effettuano le impostazioni di rete. Controllare anticipatamente le informazioni seguenti e annotarle nello spazio fornito di seguito.

Nome della rete (SSID)*	
Chiave di protezione (chiave WEP, WPA/WPA2)*	

* Queste formazioni dovrebbero essere reperibili da un'etichetta sul router/punto di accesso della LAN wireless utilizzata, dalle istruzioni per l'uso, dalla persona che ha configurato la rete wireless utilizzata o dalle informazioni fornite dal proprio fornitore di servizi internet (ISP).

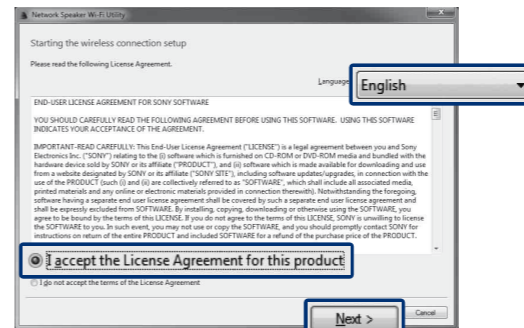
1 Inserire il CD-ROM in dotazione nell'unità CD-ROM del PC.



Nota

- Qualora la schermata "Starting the wireless connection setup" non venga visualizzata automaticamente, visualizzarla seguendo le istruzioni sullo schermo.

2 Selezionare la lingua desiderata, selezionare [I accept the license agreements for this product] dopo aver letto attentamente il contratto di licenza del software, quindi fare clic su [Next].



Nota

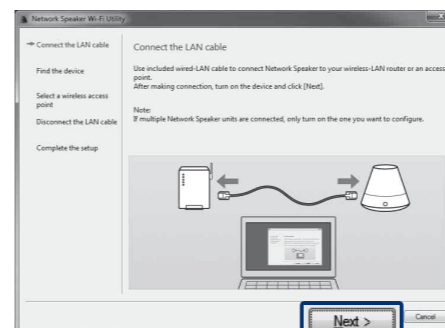
- Se non sono ancora state effettuate le impostazioni del firewall di Windows, effettuarle attenendosi alle istruzioni sullo schermo.

3 Collegare il diffusore al router/punto di accesso della LAN wireless utilizzando il cavo LAN in dotazione e attenendosi alle istruzioni sullo schermo, quindi accendere il diffusore.



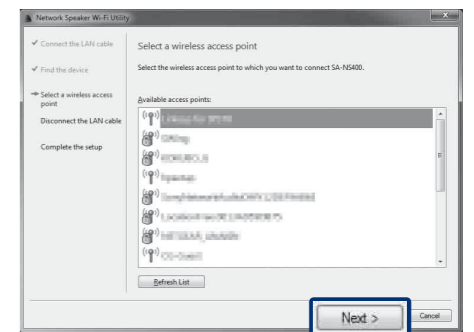
Collegare un cavo LAN alla porta LAN.

4 Fare clic su [Next].



Viene visualizzato l'elenco dei punti di accesso. Questa operazione potrebbe richiedere del tempo.

5 Selezionare il punto di accesso desiderato, quindi fare clic su [Next].

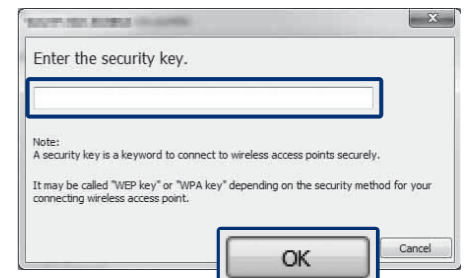


Viene visualizzata la schermata di immissione della chiave di protezione (chiave WEP, WPA/WPA2).

Nota

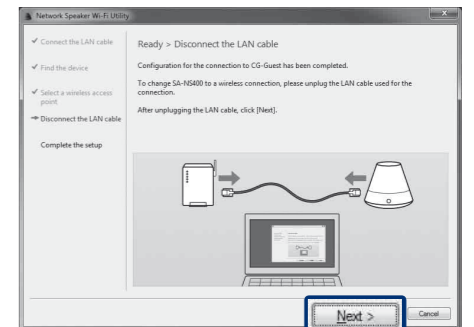
- La schermata di immissione della chiave di protezione (chiave WEP, WPA/WPA2) non viene visualizzata quando si seleziona un punto di accesso non protetto da cifratura.

6 Immettere la chiave di protezione (chiave WEP, WPA/WPA2), quindi fare clic su [OK].



Il diffusore inizia a tentare una connessione al punto di accesso selezionato. Questa operazione potrebbe richiedere del tempo.

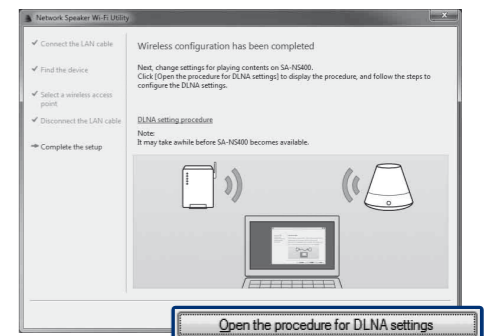
7 Scollegare il cavo LAN in dotazione, quindi fare clic su [Next].



L'indicatore LINK si accende in verde quando la connessione viene effettuata.

Le impostazioni di rete per il diffusore sono state completate. Per istruzioni su come configurare le impostazioni DLNA, fare riferimento ai punti 8 e 9, o al retro di questo opuscolo.

8 Fare clic su [Open the procedure for DLNA settings].



Il sito web si apre.

9 Configurare l'ambiente richiesto per utilizzare i propri apparecchi compatibili DLNA facendo riferimento al sito web, oppure dopo aver letto le istruzioni sulla facciata posteriore di questo opuscolo.

PUNTO 2 Configurazione del computer come server


Le operazioni variano a seconda del PC utilizzato. Eseguire le operazioni ai punti 2 e 3 dopo aver controllato la versione del SO utilizzato.

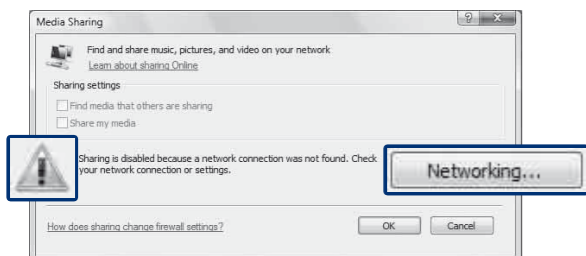
Questa sezione illustra come configurare Windows Media Player 11 installato su Windows Vista/Windows XP*.

* Windows Media Player 11 non viene installato come opzione predefinita su Windows XP. Accedere al sito web Microsoft, scaricare il programma di installazione, quindi installare Windows Media Player 11 sul PC utilizzato.

Suggerimento

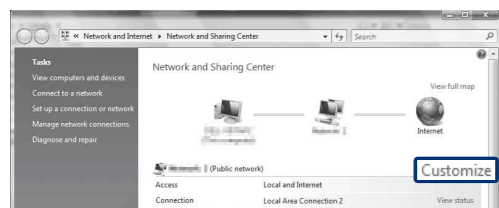
- Per i dettagli sull'utilizzo di Windows Media Player 11, consultare la Guida di Windows Media Player 11.

- 1 Accedere a [Start] - [Tutti i programmi] e selezionare [Windows Media Player]. Windows Media Player 11 si avvia.
- 2 Selezionare [Condivisione file multimediali...] dal menu [Catalogo multimediale]. Se si utilizza Windows XP, passare al punto ⑧.
- 3 Quando viene visualizzato , selezionare [Rete...].



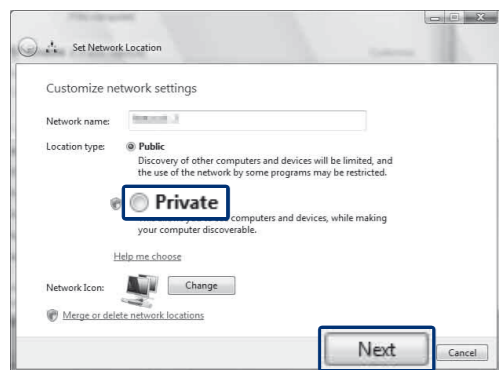
Viene visualizzata la finestra [Centro connessioni di rete e condivisione].

- 4 Selezionare [Personalizza].



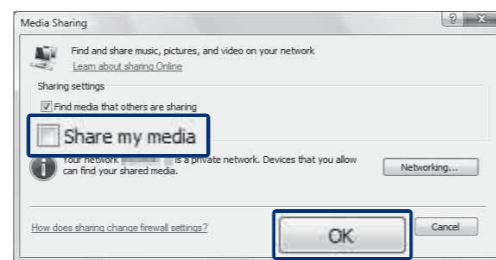
Viene visualizzata la finestra [Impostazioni rete].

- 5 Apporre un segno di spunta accanto a [Privata] e selezionare [Avanti].



- 6 Confermare che il [Tipo posizione] sia cambiato in [Privata], quindi selezionare [Chiudi].
- 7 Confermare che [(Rete privata)] sia visualizzato nella finestra [Centro connessioni di rete e condivisione] e chiudere la finestra.

- 8 Qualora un segno di spunta non sia presente accanto a [Condividi file multimediali del computer in uso] nella finestra [Condivisione file multimediali] che viene visualizzata al punto ②, apporre un segno di spunta accanto a [Condividi file multimediali del computer in uso], quindi selezionare [OK].



Viene visualizzato un elenco degli apparecchi collegabili.

- 9 Selezionare [Impostazioni...] che appare accanto a [Condividi file multimediali del computer in uso per].
- 10 Apporre un segno di spunta accanto a [Autorizza automaticamente nuovi dispositivi e computer], quindi selezionare [OK].

Nota

- Deselezionare questa voce dopo aver verificato che il diffusore sia in grado di connettersi al PC e riprodurre dati audio sul PC.

PUNTO 3 Riproduzione di contenuti audio su un server scelto a caso

Suggerimento

- Questa funzione consente di riprodurre contenuti audio in modo casuale sul server che viene riconosciuto per primo. Disattivare anticipatamente un server diverso da Windows Vista/Windows XP.

- 1 Premere INPUT sul telecomando per selezionare l'ingresso della rete domestica. È anche possibile utilizzare il pulsante AUDIO IN sul diffusore.
- 2 Premere ► sul telecomando. Il contenuto audio viene riprodotto solo in modo casuale sul server che viene riconosciuto per primo.

Quando l'audio non viene riprodotto da questo diffusore

- Assicurarsi che il livello del volume di questo diffusore non sia impostato sul livello minimo.
- Potrebbe essere necessario applicare delle modifiche nelle impostazioni del software di sicurezza. Accedere al sito seguente di assistenza ai clienti.

<http://www.sony.net/audio/netsettings>

PUNTO 2 Configurazione del computer come server

Le operazioni variano a seconda del PC utilizzato. Eseguire le operazioni ai punti 2 e 3 dopo aver controllato la versione del SO utilizzato.

Questa sezione illustra come configurare la versione installata come opzione predefinita di Windows Media Player 12 per Windows 7.

Suggerimento

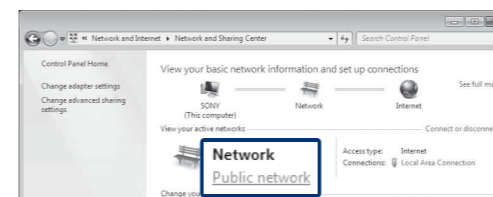
- Per i dettagli sull'utilizzo di Windows Media Player 12, consultare la Guida di Windows Media Player 12.

- 1 Accedere a [Start] - [Pannello di controllo] e selezionare [Visualizza stato della rete e attività] sotto [Rete e Internet]. Viene visualizzata la finestra [Centro connessioni di rete e condivisione].

Suggerimento

- Qualora la voce desiderata non venga visualizzata nella schermata, provare a cambiare il tipo di visualizzazione utilizzato dal Pannello di controllo.

- 2 Selezionare [Rete pubblica] sotto [Visualizza reti attive]. Qualora la visualizzazione mostri voci diverse da [Rete pubblica], passare al punto ⑤.

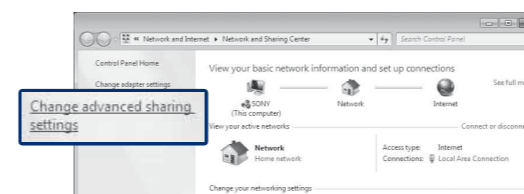


Viene visualizzata la finestra [Impostazioni rete].

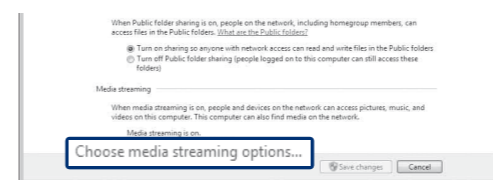
- 3 Selezionare [Rete domestica] o [Rete aziendale] a seconda dell'ambiente in cui si utilizza il diffusore.
- 4 Seguire le istruzioni che vengono visualizzate sullo schermo, a seconda dell'ambiente in cui si utilizza il diffusore.

Al termine della modifica, verificare che la voce sotto [Visualizza reti attive] sia cambiata in [Rete domestica] o [Rete aziendale] nella finestra [Centro connessioni di rete e condivisione].

- 5 Selezionare [Modifica impostazioni di condivisione avanzate].

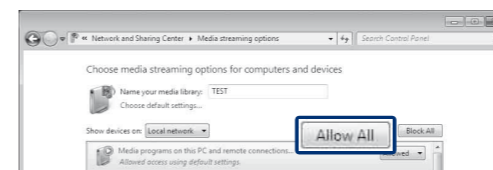


- 6 Selezionare [Scegliere le opzioni dei flussi multimediali...] da [Flussi multimediali].



- 7 Qualora [Flusso multimediale non attivato] venga visualizzato nella finestra delle opzioni per i flussi di dati multimediali, selezionare [Attiva flusso multimediale].

- 8 Selezionare [Consenti a tutti].

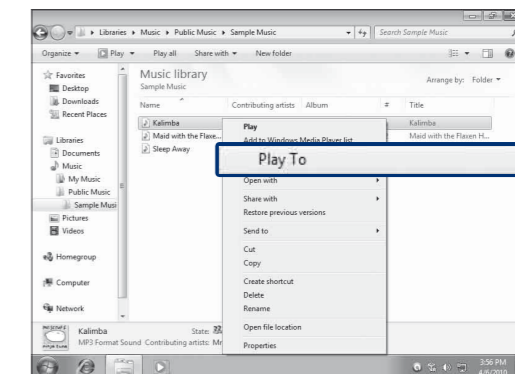


Si apre la finestra [Consenti per tutti i dispositivi multimediali]. Qualora per tutti gli apparecchi nella rete locale l'impostazione di accesso alla rete sia [Consentita], selezionare [OK] e chiudere la finestra.

- 9 Selezionare [Consenti a tutti i computer e dispositivi multimediali].
- 10 Selezionare [OK] per chiudere la finestra.

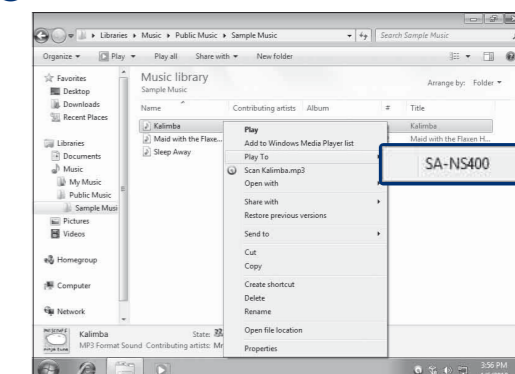
PUNTO 3 Ascolto di contenuti audio memorizzati su un server

- 1 Avviare [Windows Media Player] di Windows 7.
- 2 Attivare i flussi di dati multimediali.
- 3 Selezionare il contenuto audio desiderato, quindi fare clic sul pulsante destro del mouse.
- 4 Selezionare [Riproduci in] dal menu.



Viene visualizzato l'elenco degli apparecchi.

- 5 Selezionare [SA-NS400].



Il contenuto audio viene riprodotto da questo diffusore.

Quando l'audio non viene riprodotto da questo diffusore

- Assicurarsi che il livello del volume di questo diffusore non sia impostato sul livello minimo.
- Potrebbe essere necessario applicare delle modifiche nelle impostazioni del software di sicurezza. Accedere al sito seguente di assistenza ai clienti.

<http://www.sony.net/audio/netsettings>