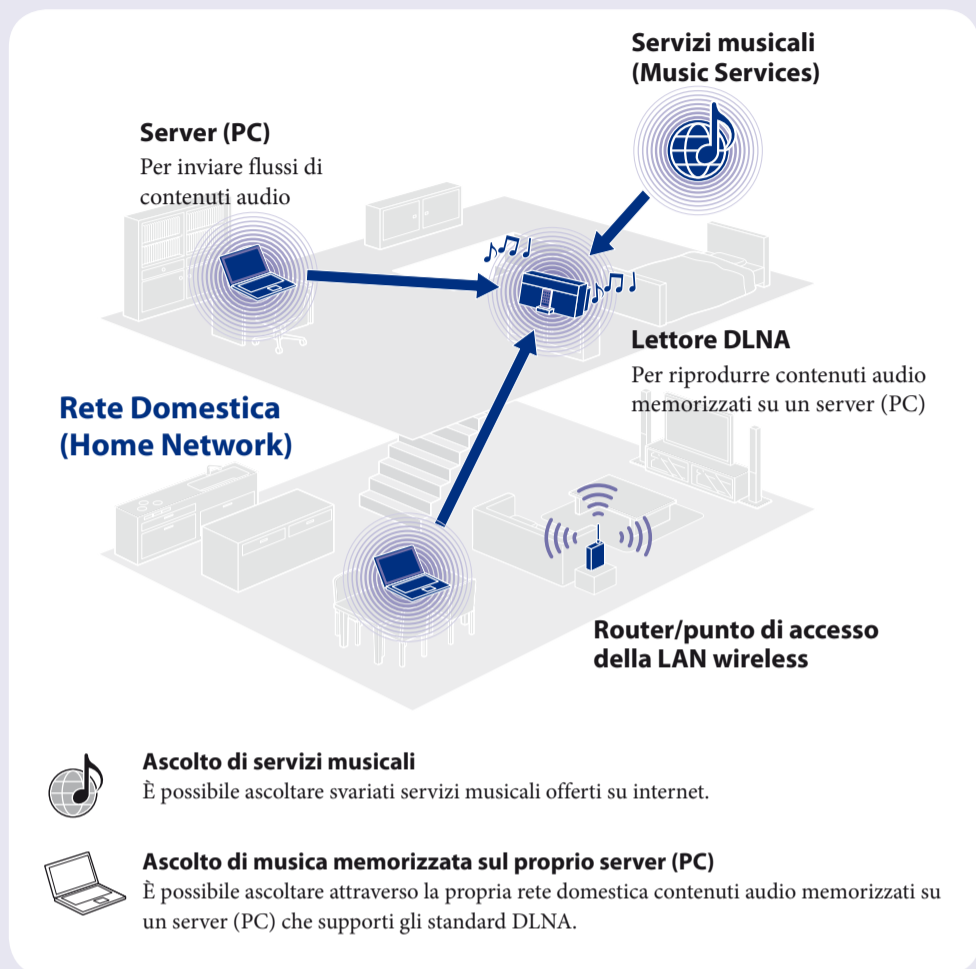


Network Audio System/Server NAS-SV20i/SV20Di

Guida alla configurazione rapida per le reti wireless e l'accesso ai servizi internet

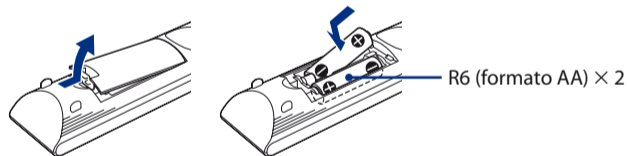
La presente Guida alla configurazione rapida illustra come collegare il Network Audio System/Server NAS-SV20i/SV20Di alla propria rete domestica wireless, nonché come utilizzare le funzioni disponibili su una rete wireless.



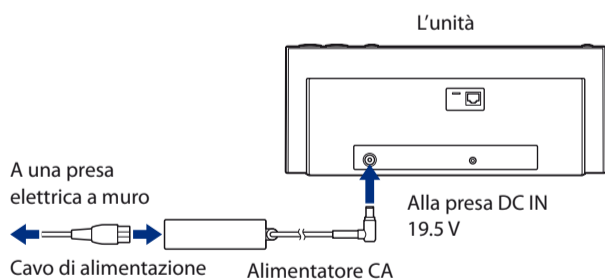
©2010 Sony Corporation Printed in China

1 Prima di iniziare ad utilizzare l'unità

Inserire le batterie nel telecomando.



Collegare l'alimentatore CA e il cavo di alimentazione.



Suggerimento

DLNA è l'acronimo di Digital Living Network Alliance. È il nome di un'organizzazione che stabilisce delle linee guida (linee guida DLNA), ed è anche il nome del metodo che consente agli apparecchi in una casa di condividere contenuti digitali (ad esempio dati musicali, dati di immagini, e così via) su una rete domestica. L'unità è compatibile con lo standard DLNA. È possibile ascoltare musica in svariati modi, utilizzando l'unità insieme ad apparecchi compatibili DLNA.

Quando l'unità viene accesa per la prima volta dopo l'acquisto, sono richieste alcune operazioni di configurazione di base (esecuzione delle impostazioni di rete e dell'orologio, ottenimento di un elenco dei servizi musicali disponibili e altre impostazioni interne).

Per eseguire le impostazioni di rete, in questa guida viene presentato il metodo di ricerca del punto di accesso.

- ◆ Per i dettagli sui metodi di connessione alla rete diversi dal metodo di ricerca del punto di accesso: → "Connessione dell'unità alla rete domestica (impostazione di rete)" nelle Istruzioni per l'uso



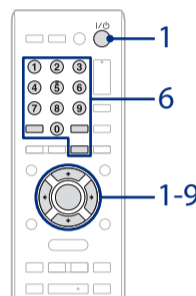
Controllare anticipatamente le informazioni seguenti:

Durante l'esecuzione delle impostazioni di rete, verrà richiesto di selezionare o immettere le informazioni seguenti. Controllare le informazioni seguenti anticipatamente e annotarle nello spazio fornito di seguito.

Nome della rete (SSID)*: _____

Chiave di protezione (chiave WEP, chiave WPA/WPA2)*: _____

* Queste informazioni dovrebbero essere reperibili da un'etichetta presente sul router/punto di accesso della LAN wireless, dalle relative istruzioni per l'uso, dalla persona che ha configurato la rete wireless utilizzata o dalle informazioni fornite dal provider internet (ISP) utilizzato.



- 1 Premere I/⏻ (accensione).
Prima che l'unità si accenda, potrebbe passare del tempo (svariate decine di secondi).
 - Quando viene visualizzato il messaggio "Set the items required to use this unit. Press ENTER to continue.", premere ENTER. (quando viene visualizzato sul display il messaggio "▼", il testo prosegue alla pagina successiva. Premere ↓ per vedere l'intera stringa di testo).
 - Quando viene visualizzato il messaggio "Start setup?", premere ↑/↓ per selezionare "OK", quindi premere ENTER.
- 2 Quando viene visualizzato "Network Settings", premere ENTER.
- 3 Selezionare "Wireless LAN".
- 4 Selezionare "Access Point Scan".

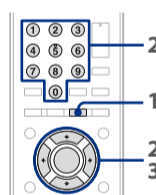
```

Connection Type
▶Access Point ...}
WPS Push      }
    
```

L'unità visualizza un elenco di nomi di rete (SSIDs) dei punti di accesso disponibili.

- 5 Selezionare il nome della rete (SSID) dall'elenco.
- 6 Immettere la chiave di protezione (WEP Key, WPA/WPA2 Key) della propria rete, quindi premere ENTER.

Attenersi alla procedura seguente per immettere caratteri e numeri.



- 1 Premere ripetutamente CHARACTER per selezionare il tipo di caratteri e numeri (selezionare "abc" per immettere lettere minuscole dell'alfabeto e numeri, "ABC" per lettere maiuscole dell'alfabeto e numeri, e "123" per immettere solo numeri).
- 2 Premere il tasto numerico/alfabetico corrispondente per immettere il carattere desiderato, quindi premere → per spostare il cursore alla posizione di immissione successiva.
Ripetere questa operazione per immettere la stringa di testo.
- 3 Premere ENTER per confermare e salvare la stringa di testo.

- 7 Quando viene visualizzato il messaggio "Save settings and check connection. Press ENTER to continue.", premere ENTER.

Premere ↑/↓ per vedere l'intera stringa di testo. L'unità potrebbe richiedere del tempo per completare le impostazioni di rete. Quando le impostazioni di rete sono state completate, viene visualizzato il messaggio "Complete".

- 8 Quando viene visualizzata l'indicazione "Date&Time", selezionare "Auto".

Selezionare la città in cui si utilizza l'unità da "Time Zone", premere ENTER quando viene visualizzata l'indicazione "NTP Server" (è possibile utilizzare l'impostazione del server NTP preimpostata in fabbrica), quindi seguire le istruzioni visualizzate sul display.

Per i dettagli su come impostare l'orologio (incluso il modo per eseguire le impostazioni manuali), consultare le istruzioni per l'uso.

- 9 Quando viene visualizzata l'indicazione "Get Service List", selezionare "OK".

Quando è stato ottenuto l'elenco dei servizi per la funzione Servizi musicali, viene visualizzata l'indicazione "Refreshed Service List.", quindi l'unità inizia ad effettuare altre impostazioni interne automaticamente.

Quando la procedura di configurazione iniziale è stata completata, viene visualizzato il messaggio "Setup is complete."

```

Setup
is complete.
    
```

3 Ascolto di servizi musicali

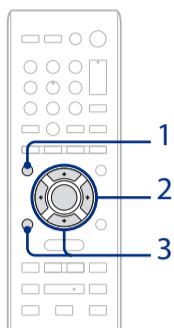
È possibile ascoltare svariati servizi musicali offerti su internet.

- ◆ Per i dettagli e ulteriori informazioni sui Servizi musicali:
→ <http://www.sony.net/audio/musicservices>



Le operazioni seguenti introducono il modo per selezionare "vTuner" come esempio di servizi musicali offerti su internet.

- 1 Premere ripetutamente FUNCTION per selezionare "MUSIC SERVICES".
Viene visualizzato un elenco dei fornitori di servizi a cui unità può connettersi.
- 2 Selezionare "vTuner".
- 3 Selezionare la cartella o la stazione desiderata, quindi premere ENTER.
 - Premere \uparrow/\downarrow per selezionare la voce.
 - Premere ENTER per passare alla directory successiva o per ascoltare la stazione.
 - Premere BACK per tornare alla directory precedente.



4 Ascolto di musica memorizzata sul proprio server (PC)

È necessario configurare anticipatamente il server (PC).

- ◆ Qualora si verificano problemi mentre l'unità è collegata a una rete, verificare lo stato e le impostazioni della rete.
→ "Verifica delle impostazioni di rete" nelle Istruzioni per l'uso
- ◆ Per i dettagli sulle impostazioni del server, per server diversi da Windows 7, Windows Vista o Windows XP:
→ Manuali d'uso o guide in linea dei rispettivi server, e così via.



4-1 Configurazione del server (PC)

Quando si utilizza un PC con Windows 7

Questa sezione illustra come configurare una versione preinstallata di Windows Media Player 12 per Windows 7.

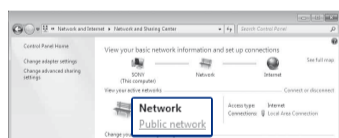
- ◆ Per i dettagli sull'utilizzo di Windows Media Player 12:
→ Guida in linea di Windows Media Player 12

- 1 Accedere a [Fare clic per iniziare.] - [Pannello di controllo], quindi selezionare [Visualizza stato della rete e attività] sotto [Rete e Internet].
Viene visualizzata la finestra [Centro connessioni di rete e condivisione].

Suggerimento

Qualora la voce desiderata non venga visualizzata nella schermata, provare a cambiare il tipo di visualizzazione utilizzato dal Pannello di controllo.

- 2 Selezionare [Rete pubblica] sotto [Visualizza reti attive]. Qualora la schermata mostri voci diverse da [Rete pubblica], passare al punto 5.



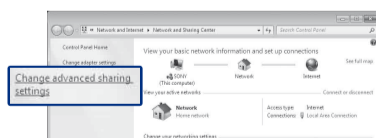
Viene visualizzata la finestra [Impostazioni rete].

- 3 Selezionare [Rete domestica] o [Rete aziendale] a seconda dell'ambiente in cui si utilizza l'unità.

- 4 Seguire le istruzioni che vengono visualizzate sullo schermo, a seconda dell'ambiente in cui si utilizza l'unità.

Quando le impostazioni sono state completate, verificare che la voce sotto [Visualizza reti attive] sia cambiata in [Rete domestica] o [Rete aziendale] nella finestra [Centro connessioni di rete e condivisione].

- 5 Selezionare [Modifica impostazioni di condivisione avanzate].

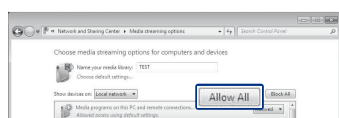


- 6 Selezionare [Scegliere le opzioni dei flussi multimediali...] da [Flussi multimediali].



- 7 Qualora l'indicazione [Flusso multimediale non attivato] sia visualizzata nella finestra delle opzioni Flussi multimediali, selezionare [Attiva flusso multimediale].

- 8 Selezionare [Consenti a tutti].



Si apre la finestra [Consenti per tutti i dispositivi multimediali]. Qualora a tutti gli apparecchi sulla rete locale sia [Consentita] di accedere alla propria rete, selezionare [OK] e chiudere la finestra.

- 9 Selezionare [Consenti a tutti i computer e dispositivi multimediali].

- 10 Selezionare [OK] per chiudere la finestra.

Quando si utilizza un PC con Windows Vista/Windows XP

Questa sezione illustra come configurare Windows Media Player 11 installato su Windows Vista/Windows XP*.

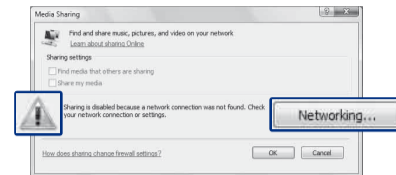
* Windows Media Player 11 non viene installato come opzione predefinita su Windows XP. Accedere al sito web Microsoft, scaricare il programma di installazione, quindi installare Windows Media Player 11 sul PC utilizzato.

- ◆ Per i dettagli sull'utilizzo di Windows Media Player 11:
→ Guida in linea di Windows Media Player 11

- 1 Accedere a [Fare clic per iniziare.] - [Tutti i programmi] e selezionare [Windows Media Player].
Windows Media Player 11 si avvia.

- 2 Selezionare [Condivisione file multimediali...] dal menu [Catalogo multimediale].
Se si utilizza Windows XP, passare al punto 8.

- 3 Quando viene visualizzato , selezionare [Rete...].



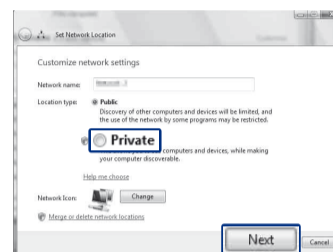
Viene visualizzata la finestra [Centro connessioni di rete e condivisione].

- 4 Selezionare [Personalizza].



Viene visualizzata la finestra [Impostazioni rete].

- 5 Applicare un segno di spunta su [Privata], quindi selezionare [Avanti].



- 6 Verificare che [Tipo posizione] sia cambiato in [Privata], quindi selezionare [Chiudi].

- 7 Verificare che [(Rete privata)] sia visualizzato nella finestra [Centro connessioni di rete e condivisione], quindi chiudere la finestra.

- 8 Qualora un segno di spunta non sia presente accanto a [Condividi file multimediali del computer in uso] nella finestra [Condivisione file multimediali] che viene visualizzata al punto 2, applicare un segno di spunta a [Condividi file multimediali del computer in uso], quindi selezionare [OK].



Viene visualizzato un elenco degli apparecchi collegabili.

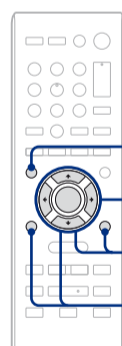
- 9 Selezionare la voce [Impostazioni...] che appare accanto a [Condividi file multimediali del computer in uso per:].

- 10 Applicare un segno di spunta su [Autorizza automaticamente nuovi dispositivi e computer], quindi selezionare [OK].

Nota

Deselezionare questa voce dopo aver verificato che l'unità sia in grado di connettersi al PC e riprodurre dati audio sul PC.

4-2 Riproduzione di musica memorizzata sul proprio server (PC)



- 1 Premere ripetutamente FUNCTION per selezionare "HOME NETWORK".
Viene visualizzato un elenco di server.

- 2 Premere \uparrow/\downarrow per selezionare il PC da collegare, quindi premere ENTER.

Quando l'elenco dei server non viene visualizzato, premere OPTIONS e selezionare "Refresh". L'elenco dei server viene aggiornato.

- 3 Selezionare la voce che si desidera riprodurre.

Le voci che vengono visualizzate (brani, artisti, album, generi, cartelle e così via) variano in base al server collegato (PC). Per tornare alla directory precedente, premere BACK.

- 4 Selezionare il brano che si desidera riprodurre e premere ENTER.

La riproduzione viene avviata.

Risoluzione dei problemi

- ◆ Per soluzioni ai problemi più comuni e dettagli sui messaggi di errore:
→ "Risoluzione dei problemi" nelle Istruzioni per l'uso

Siti di assistenza ai clienti

Per i clienti negli Stati Uniti
<http://www.esupport.sony.com/>

Per i clienti in Europa
<http://support.sony-europe.com/>

Per i clienti in Canada
[In inglese]
<http://www.sony.ca/ElectronicsSupport/>
[In francese]
<http://fr.sony.ca/ElectronicsSupport/>