

Cassette Player

Manual de instrucciones
Instruzioni per l'uso
Käyttöohjeet

WM-EX662/EX660

WALKMAN es marca registrada de Sony Corporation.
WALKMAN è un marchio di fabbrica della Sony Corporation.
WALKMAN on Sony Corporationin rekisteröity tavaramerkki.

Sony Corporation © 1998 Printed in Malaysia

Las instrucciones de este manual son para el WM-EX662 y el WM-EX660. Antes de comenzar la leídas, compruebe el número de su modelo. El WM-EX662 es el modelo utilizado para fines de ilustración. Cualquier diferencia en la operación se indicará claramente en el texto, por ejemplo, "EX662 solamente" y "EX660 solamente".

Le istruzioni contenute in questo manuale sono per il WM-EX662 e il WM-EX660. Prima di iniziare a leggere, controllare il numero del modello acquistato. Il WM-EX662 è il modello usato per le illustrazioni. Eventuali differenze nel funzionamento sono chiaramente indicate nel testo, ad esempio con "solo EX662" e "solo EX660".

Tämä käyttöohje on tarkoitettu malleille WM-EX662 ja WM-EX660. Varmista laitteesi mallinumeron ennen kuin alat lukea ohjetta. Kaavakuivissa on malli WM-EX662. Kaikki käyttötoimenpiteissä esitetyt eroavaisuudet on mainittu selvästi tekstissä, esim. "vain EX662" ja "vain EX660".

ADVERTENCIA

Para evitar incendios o descargas eléctricas, no exponga la unidad a la lluvia ni a la humedad.

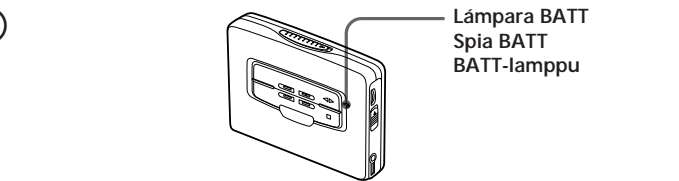
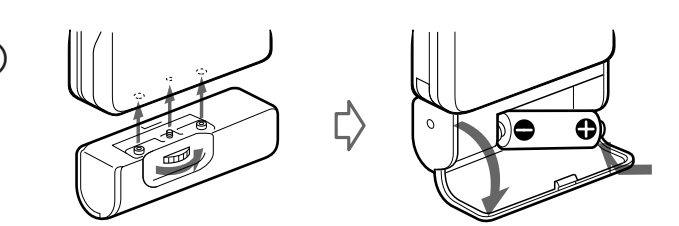
ATTENZIONE

Per evitare incendi o scosse elettriche, non esporre l'apparecchio alla pioggia o all'umidità.

VAROITUS

Tulipalo- ja sähköiskuvaaran välttämiseksi laitetta ei saa altistaa sateelle tai kosteudelle.

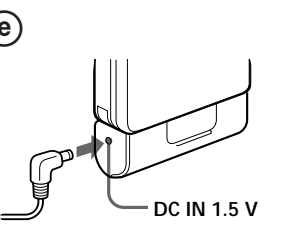
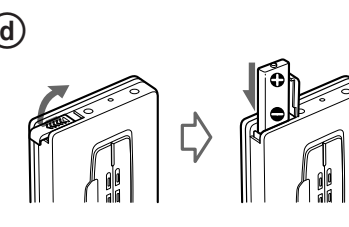
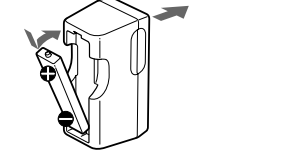
A



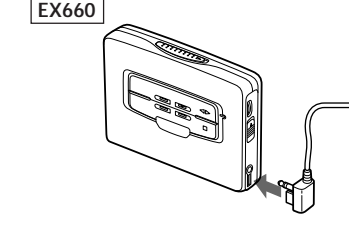
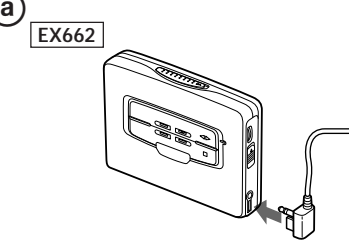
Modelos para el Reino Unido
Modelli per il Regno Unito
Ison-Britannian mallit



Otros modelos
Altri modelli
Muut mallit



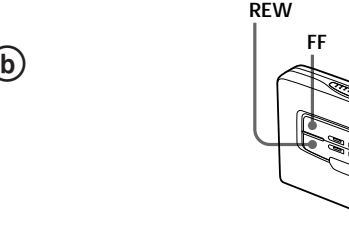
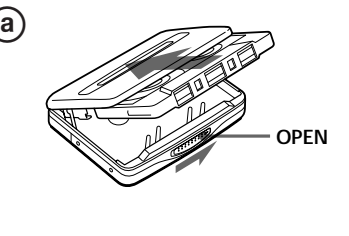
B



C



D



Español

¡Bienvenido!

Muchas gracias por la adquisición del reproductor de cassettes WM-EX662/EX660. Algunas de sus características son:
• Usted podrá disfrutar de sonido de graves bajos utilizando los potentes auriculares.
• Usted podrá elegir entre 2 diferentes modos de acentuación de tonos: MB (MEGA BASS) y GRV (GROOVE) para ajustar el sonido a su gusto.
• Función de sistema automático de canciones (AMS), que le permitirá buscar el comienzo de la canción actual y de 2 anteriores, y de 3 canciones posteriores a gran velocidad.
• Función de repetición de una sola canción, que le permitirá escuchar repetidamente su canción favorita.
• Función de salto de espacios en blanco (BL SKIP) que le permitirá saltar espacios en blanco largos entre canciones.
• Función de sistema limitador automático de volumen (AVLS), que le permitirá moderar el nivel máximo del volumen.
• Telemando muy útil.

Batería (Consulte la Fig. A-③)

- 1 Inserte la batería (NC-6WM) en el cargador de baterías con la polaridad correcta.
2 Enchufe el cargador en un tomacorriente de la red.
Modelo para el Reino Unido: La carga completa tardará unas 3,5 horas.
Modelo para Europa continental, Rusia y Arabia: La carga completa tardará unas 2,5 horas.
Modelo para Corea: La carga completa tardará de acuerdo con la tensión de la red.
110 V: 2,5 horas
220 V: 10 horas
Modelo para otros países: La carga completa tardará de acuerdo con la tensión de la red.
120 V: 10 horas
220-240 V: 2,5 horas
Si el enchufe no encaja en el tomacorriente de la red, fíjelo el adaptador de enchufe de CA suministrado.
3 Inserte la batería completamente cargada en el compartimento de la misma (consulte la Fig. A-④).

Preparativos

Preparación de una fuente de alimentación

Elija una de las tres fuentes de alimentación siguientes: pila, batería, o corriente de la red.

Pila (Consulte la Fig. A-①)

- 1 Fíje la caja de pila suministrada.
2 Abra la tapa del compartimento de la pila e inserte una pila R6 (tamaño AA) (no suministrada) como se muestra en la ilustración de este manual.

Cuándo reemplazar la pila (Consulte la Fig. A-②)

Reemplace la pila por otra nueva cuando la lámpara BATT ilumine débilmente.

Duración de la pila (Horas aproximadas)(EIAJ*)

Table with 2 columns: Pila alcalina LR6 (SR) Sony, Pila alcalina LR6 (SG) Sony. Rows: Reproducción de cintas (29, 8)

* Valor medido de acuerdo con las normas de EIAJ (Asociación de industrias electrónicas de Japón). (Utilizando un cassette de la serie HF Sony.)

* Valor medido de acuerdo con las normas de EIAJ (Asociación de industrias electrónicas de Japón). (Utilizando un cassette de la serie HF Sony.)

Para obtener el máximo rendimiento, se recomienda utilizar una pila alcalina.

No cargue la pila.

Español

¡Bienvenido!

Muchas gracias por la adquisición del reproductor de cassettes WM-EX662/EX660. Algunas de sus características son:
• Usted podrá disfrutar de sonido de graves bajos utilizando los potentes auriculares.
• Usted podrá elegir entre 2 diferentes modos de acentuación de tonos: MB (MEGA BASS) y GRV (GROOVE) para ajustar el sonido a su gusto.
• Función de sistema automático de canciones (AMS), que le permitirá buscar el comienzo de la canción actual y de 2 anteriores, y de 3 canciones posteriores a gran velocidad.
• Función de repetición de una sola canción, que le permitirá escuchar repetidamente su canción favorita.
• Función de salto de espacios en blanco (BL SKIP) que le permitirá saltar espacios en blanco largos entre canciones.
• Función de sistema limitador automático de volumen (AVLS), que le permitirá moderar el nivel máximo del volumen.
• Telemando muy útil.

Batería (Consulte la Fig. A-③)

- 1 Inserte la batería (NC-6WM) en el cargador de baterías con la polaridad correcta.
2 Enchufe el cargador en un tomacorriente de la red.
Modelo para el Reino Unido: La carga completa tardará unas 3,5 horas.
Modelo para Europa continental, Rusia y Arabia: La carga completa tardará unas 2,5 horas.
Modelo para Corea: La carga completa tardará de acuerdo con la tensión de la red.
110 V: 2,5 horas
220 V: 10 horas
Modelo para otros países: La carga completa tardará de acuerdo con la tensión de la red.
120 V: 10 horas
220-240 V: 2,5 horas
Si el enchufe no encaja en el tomacorriente de la red, fíjelo el adaptador de enchufe de CA suministrado.
3 Inserte la batería completamente cargada en el compartimento de la misma (consulte la Fig. A-④).

Preparativos

Preparación de una fuente de alimentación

Elija una de las tres fuentes de alimentación siguientes: pila, batería, o corriente de la red.

Pila (Consulte la Fig. A-①)

- 1 Fíje la caja de pila suministrada.
2 Abra la tapa del compartimento de la pila e inserte una pila R6 (tamaño AA) (no suministrada) como se muestra en la ilustración de este manual.

Cuándo cargar la batería (Consulte la Fig. A-②)

Cargue la batería cuando la lámpara BATT se ilumine débilmente. Usted podrá cargar la batería unas 300 veces.

Duración de la batería (Horas aproximadas)(EIAJ*)

Table with 2 columns: Batería NC-6WM, Reproducción de 8 cintas. Rows: 36 (con una pila alcalina LR6 (SG) Sony)

* Valor medido de acuerdo con las normas de EIAJ (Asociación de industrias electrónicas de Japón). (Utilizando un cassette de la serie HF Sony.)

* Valor medido de acuerdo con las normas de EIAJ (Asociación de industrias electrónicas de Japón). (Utilizando un cassette de la serie HF Sony.)

Para obtener el máximo rendimiento, se recomienda utilizar una pila alcalina.

No cargue la pila.

Español

Corriente de la red (Consulte la Fig. A-④)

Extraiga la batería, si está insertada, y fíje la caja de pila. Conecte un adaptador de alimentación de CA AC-E15HG (no suministrado) a la toma DC IN 1,5V y a un tomacorriente de la red. No utilice ningún otro adaptador de alimentación de CA.

Polaridad de la clavija

Las especificaciones del AC-E15HG varían de acuerdo con la zona. Antes de adquirirlo, compruebe la tensión local y la forma del enchufe.

Conexión de auriculares con cascos/auriculares (Consulte la Fig. B)

- 1 Conecte la microclavija firmemente en el controlador remoto (EX662 solamente).
2 Conecte el controlador remoto a REMOTE.
3 Colóquese el lado marcado con "L" en el oído izquierdo, y el marcado con "R" en el derecho.

Desbloqueo (Consulte la Fig. C)

La función de bloqueo (HOLD) bloqueará el Walkman y el controlador remoto por separado para evitar que puedan funcionar en caso de presionar accidentalmente una tecla. Si el Walkman está bloqueado, desbloquéolo antes de utilizarlo.

Quando cargar la batería (Consulte la Fig. A-②)

Cargue la batería cuando la lámpara BATT se ilumine débilmente. Usted podrá cargar la batería unas 300 veces.

Duración de la batería (Horas aproximadas)(EIAJ*)

Table with 2 columns: Batería NC-6WM, Reproducción de 8 cintas. Rows: 36 (con una pila alcalina LR6 (SG) Sony)

* Valor medido de acuerdo con las normas de EIAJ (Asociación de industrias electrónicas de Japón). (Utilizando un cassette de la serie HF Sony.)

* Valor medido de acuerdo con las normas de EIAJ (Asociación de industrias electrónicas de Japón). (Utilizando un cassette de la serie HF Sony.)

Para obtener el máximo rendimiento, se recomienda utilizar una pila alcalina.

No cargue la pila.

Italiano

Benvenuti!

Grazie per avere acquistato il lettore di cassette WM-EX662/EX660 Sony. Alcune caratteristiche sono:
• Possibilità di ascoltare i suoni del basso volume con il cuffie potenti.
• Possibilità di scegliere tra due diversi tipi di enfattizzazione: MB (MEGA BASS) e GRV (GROOVE) per ottenere il suono preferito.
• Funzione AMS (sensore musicale automatico) che cerca l'inizio del brano attuale e dei due precedenti, o l'inizio dei tre brani successivi, ad alta velocità.
• Funzione di ripetizione singolo brano che permette di riprodurre ripetutamente il brano desiderato per comodità.
• Funzione BL SKIP (salto di spazi vuoti) che salta i lunghi spazi vuoti tra le canzoni.
• Funzione AVLS (sistema di limitazione automatica del volume) che modera il livello massimo del volume.
• Utile telecomando.

Pila ricaricabile (vedere la Fig. A-③)

- 1 Inserire la pila ricaricabile (NC-6WM) nel caricatore con la corretta polarità.
2 Collegare il caricatore alla presa di corrente.
Modello per il Regno Unito: La carica completa richiederà circa 3,5 ore.
Modelli per il continente europeo e l'Arabia: La carica completa richiederà circa 2,5 ore.
Modello per la Corea: Il tempo per la carica completa dipende dalla tensione della rete di alimentazione.
110 V: 10 ore
220 V: 2,5 ore
Altri modelli: Il tempo di carica completa dipende dalla tensione della rete elettrica.
120 V: 10 ore
220-240 V: 2,5 ore
Se la spina del caricatore non corrisponde alla presa di corrente, usare l'adattatore per spina CA in dotazione.
3 Inserire la pila completamente carica nel comparto per la pila ricaricabile (vedere la Fig. A-④).

Preparazione della fonte di alimentazione

Scegliere una delle tre fonti di alimentazione sotto indicate: pila a secco, pila ricaricabile o corrente domestica.

Pila a secco (vedere la Fig. A-①)

- 1 Applicare il portapila in dotazione.
2 Aprire il coperchio del comparto pila e inserire una pila a secco tipo R6 (formato AA) (non in dotazione) come mostrato nell'illustrazione in questo manuale.

Quando sostituire la pila (vedere la Fig. A-②)

Cariicare la pila quando la spia BATT si affievolisce. È possibile ricaricare la pila circa 300 volte.

Durata della pila (ore circa)(EIAJ*)

Table with 2 columns: Pila ricaricabile (NC-6WM), Riproduzione di nastri. Rows: 36 (insieme a una pila alcalina Sony LR6 (SG))

* Valore misurato secondo lo standard dell'EIAJ (Associazione giapponese industrie elettroniche). (Usando una cassetta Sony serie HF)

* Valore misurato secondo lo standard dell'EIAJ (Associazione giapponese industrie elettroniche). (Usando una cassetta Sony serie HF)

Per ottenere il massimo delle prestazioni consigliamo di impiegare una pila alcalina.

Non caricare la pila a secco.

Quando si sostituisce la pila alcune funzioni impostate vengono cancellate e l'apparecchio torna alle impostazioni fissate in fabbrica.

Italiano

Benvenuti!

Grazie per avere acquistato il lettore di cassette WM-EX662/EX660 Sony. Alcune caratteristiche sono:
• Possibilità di ascoltare i suoni del basso volume con il cuffie potenti.
• Possibilità di scegliere tra due diversi tipi di enfattizzazione: MB (MEGA BASS) e GRV (GROOVE) per ottenere il suono preferito.
• Funzione AMS (sensore musicale automatico) che cerca l'inizio del brano attuale e dei due precedenti, o l'inizio dei tre brani successivi, ad alta velocità.
• Funzione di ripetizione singolo brano che permette di riprodurre ripetutamente il brano desiderato per comodità.
• Funzione BL SKIP (salto di spazi vuoti) che salta i lunghi spazi vuoti tra le canzoni.
• Funzione AVLS (sistema di limitazione automatica del volume) che modera il livello massimo del volume.
• Utile telecomando.

Pila ricaricabile (vedere la Fig. A-③)

- 1 Inserire la pila ricaricabile (NC-6WM) nel caricatore con la corretta polarità.
2 Collegare il caricatore alla presa di corrente.
Modello per il Regno Unito: La carica completa richiederà circa 3,5 ore.
Modelli per il continente europeo e l'Arabia: La carica completa richiederà circa 2,5 ore.
Modello per la Corea: Il tempo per la carica completa dipende dalla tensione della rete di alimentazione.
110 V: 10 ore
220 V: 2,5 ore
Altri modelli: Il tempo di carica completa dipende dalla tensione della rete elettrica.
120 V: 10 ore
220-240 V: 2,5 ore
Se la spina del caricatore non corrisponde alla presa di corrente, usare l'adattatore per spina CA in dotazione.
3 Inserire la pila completamente carica nel comparto per la pila ricaricabile (vedere la Fig. A-④).

Preparazione della fonte di alimentazione

Scegliere una delle tre fonti di alimentazione sotto indicate: pila a secco, pila ricaricabile o corrente domestica.

Pila a secco (vedere la Fig. A-①)

- 1 Applicare il portapila in dotazione.
2 Aprire il coperchio del comparto pila e inserire una pila a secco tipo R6 (formato AA) (non in dotazione) come mostrato nell'illustrazione in questo manuale.

Quando sostituire la pila (vedere la Fig. A-②)

Cariicare la pila quando la spia BATT si affievolisce. È possibile ricaricare la pila circa 300 volte.

Durata della pila (ore circa)(EIAJ*)

Table with 2 columns: Pila ricaricabile (NC-6WM), Riproduzione di nastri. Rows: 36 (insieme a una pila alcalina Sony LR6 (SG))

* Valore misurato secondo lo standard dell'EIAJ (Associazione giapponese industrie elettroniche). (Usando una cassetta Sony serie HF)

* Valore misurato secondo lo standard dell'EIAJ (Associazione giapponese industrie elettroniche). (Usando una cassetta Sony serie HF)

Per ottenere il massimo delle prestazioni consigliamo di impiegare una pila alcalina.

Non caricare la pila a secco.

Quando si sostituisce la pila alcune funzioni impostate vengono cancellate e l'apparecchio torna alle impostazioni fissate in fabbrica.

Italiano

Benvenuti!

Grazie per avere acquistato il lettore di cassette WM-EX662/EX660 Sony. Alcune caratteristiche sono:
• Possibilità di ascoltare i suoni del basso volume con il cuffie potenti.
• Possibilità di scegliere tra due diversi tipi di enfattizzazione: MB (MEGA BASS) e GRV (GROOVE) per ottenere il suono preferito.
• Funzione AMS (sensore musicale automatico) che cerca l'inizio del brano attuale e dei due precedenti, o l'inizio dei tre brani successivi, ad alta velocità.
• Funzione di ripetizione singolo brano che permette di riprodurre ripetutamente il brano desiderato per comodità.
• Funzione BL SKIP (salto di spazi vuoti) che salta i lunghi spazi vuoti tra le canzoni.
• Funzione AVLS (sistema di limitazione automatica del volume) che modera il livello massimo del volume.
• Utile telecomando.

Pila ricaricabile (vedere la Fig. A-③)

- 1 Inserire la pila ricaricabile (NC-6WM) nel caricatore con la corretta polarità.
2 Collegare il caricatore alla presa di corrente.
Modello per il Regno Unito: La carica completa richiederà circa 3,5 ore.
Modelli per il continente europeo e l'Arabia: La carica completa richiederà circa 2,5 ore.
Modello per la Corea: Il tempo per la carica completa dipende dalla tensione della rete di alimentazione.
110 V: 10 ore
220 V: 2,5 ore
Altri modelli: Il tempo di carica completa dipende dalla tensione della rete elettrica.
120 V: 10 ore
220-240 V: 2,5 ore
Se la spina del caricatore non corrisponde alla presa di corrente, usare l'adattatore per spina CA in dotazione.
3 Inserire la pila completamente carica nel comparto per la pila ricaricabile (vedere la Fig. A-④).

Preparazione della fonte di alimentazione

Scegliere una delle tre fonti di alimentazione sotto indicate: pila a secco, pila ricaricabile o corrente domestica.

Pila a secco (vedere la Fig. A-①)

- 1 Applicare il portapila in dotazione.
2 Aprire il coperchio del comparto pila e inserire una pila a secco tipo R6 (formato AA) (non in dotazione) come mostrato nell'illustrazione in questo manuale.

Quando sostituire la pila (vedere la Fig. A-②)

Cariicare la pila quando la spia BATT si affievolisce. È possibile ricaricare la pila circa 300 volte.

Durata della pila (ore circa)(EIAJ*)

Table with 2 columns: Pila ricaricabile (NC-6WM), Riproduzione di nastri. Rows: 36 (insieme a una pila alcalina Sony LR6 (SG))

* Valore misurato secondo lo standard dell'EIAJ (Associazione giapponese industrie elettroniche). (Usando una cassetta Sony serie HF)

* Valore misurato secondo lo standard dell'EIAJ (Associazione giapponese industrie elettroniche). (Usando una cassetta Sony serie HF)

Per ottenere il massimo delle prestazioni consigliamo di impiegare una pila alcalina.

Non caricare la pila a secco.

Quando si sostituisce la pila alcune funzioni impostate vengono cancellate e l'apparecchio torna alle impostazioni fissate in fabbrica.

Italiano

Benvenuti!

Grazie per avere acquistato il lettore di cassette WM-EX662/EX660 Sony. Alcune caratteristiche sono:
• Possibilità di ascoltare i suoni del basso volume con il cuffie potenti.
• Possibilità di scegliere tra due diversi tipi di enfattizzazione: MB (MEGA BASS) e GRV (GROOVE) per ottenere il suono preferito.
• Funzione AMS (sensore musicale automatico) che cerca l'inizio del brano attuale e dei due precedenti, o l'inizio dei tre brani successivi, ad alta velocità.
• Funzione di ripetizione singolo brano che permette di riprodurre ripetutamente il brano desiderato per comodità.
• Funzione BL SKIP (salto di spazi vuoti) che salta i lunghi spazi vuoti tra le canzoni.
• Funzione AVLS (sistema di limitazione automatica del volume) che modera il livello massimo del volume.
• Utile telecomando.

Pila ricaricabile (vedere la Fig. A-③)

- 1 Inserire la pila ricaricabile (NC-6WM) nel caricatore con la corretta polarità.
2 Collegare il caricatore alla presa di corrente.
Modello per il Regno Unito: La carica completa richiederà circa 3,5 ore.
Modelli per il continente europeo e l'Arabia: La carica completa richiederà circa 2,5 ore.
Modello per la Corea: Il tempo per la carica completa dipende dalla tensione della rete di alimentazione.
110 V: 10 ore
220 V: 2,5 ore
Altri modelli: Il tempo di carica completa dipende dalla tensione della rete elettrica.
120 V: 10 ore
220-240 V: 2,5 ore
Se la spina del caricatore non corrisponde alla presa di corrente, usare l'adattatore per spina CA in dotazione.
3 Inserire la pila completamente carica nel comparto per la pila ricaricabile (vedere la Fig. A-④).

Preparazione della fonte di alimentazione

Scegliere una delle tre fonti di alimentazione sotto indicate: pila a secco, pila ricaricabile o corrente domestica.

Pila a secco (vedere la Fig. A-①)

- 1 Applicare il portapila in dotazione.
2 Aprire il coperchio del comparto pila e inserire una pila a secco tipo R6 (formato AA) (non in dotazione) come mostrato nell'illustrazione in questo manuale.

Quando sostituire la pila (vedere la Fig. A-②)

Cariicare la pila quando la spia BATT si affievolisce. È possibile ricaricare la pila circa 300 volte.

Durata della pila (ore circa)(EIAJ*)

Table with 2 columns: Pila ricaricabile (NC-6WM), Riproduzione di nastri. Rows: 36 (insieme a una pila alcalina Sony LR6 (SG))

* Valore misurato secondo lo standard dell'EIAJ (Associazione giapponese industrie elettroniche). (Usando una cassetta Sony serie HF)

* Valore misurato secondo lo standard dell'EIAJ (Associazione giapponese industrie elettroniche). (Usando una cassetta Sony serie HF)

Per ottenere il massimo delle prestazioni consigliamo di impiegare una pila alcalina.

Non caricare la pila a secco.

Quando si sostituisce la pila alcune funzioni impostate vengono cancellate e l'apparecchio torna alle impostazioni fissate in fabbrica.

Italiano

Benvenuti!

Grazie per avere acquistato il lettore di cassette WM-EX662/EX660 Sony. Alcune caratteristiche sono:
• Possibilità di ascoltare i suoni del basso volume con il cuffie potenti.
• Possibilità di scegliere tra due diversi tipi di enfattizzazione: MB (MEGA BASS) e GRV (GROOVE) per ottenere il suono preferito.
• Funzione AMS (sensore musicale automatico) che cerca l'inizio del brano attuale e dei due precedenti, o l'inizio dei tre brani successivi, ad alta velocità.
• Funzione di ripetizione singolo brano che permette di riprodurre ripetutamente il brano desiderato per comodità.
• Funzione BL SKIP (salto di spazi vuoti) che salta i lunghi spazi vuoti tra le canzoni.
• Funzione AVLS (sistema di limitazione automatica del volume) che modera il livello massimo del volume.
• Utile telecomando.

Pila ricaricabile (vedere la Fig. A-③)

- 1 Inserire la pila ricaricabile (NC-6WM) nel caricatore con la corretta polarità.
2 Collegare il caricatore alla presa di corrente.
Modello per il Regno Unito: La carica completa richiederà circa 3,5 ore.
Modelli per il continente europeo e l'Arabia: La carica completa richiederà circa 2,5 ore.
Modello per la Corea: Il tempo per la carica completa dipende dalla tensione della rete di alimentazione.
110 V: 10 ore
220 V: 2,5 ore
Altri modelli: Il tempo di carica completa dipende dalla tensione della rete elettrica.
120 V: 10 ore
220-240 V: 2,5 ore
Se la spina del caricatore non corrisponde alla presa di corrente, usare l'adattatore per spina CA in dotazione.
3 Inserire la pila completamente carica nel comparto per la pila ricaricabile (vedere la Fig. A-④).

Preparazione della fonte di alimentazione

Scegliere una delle tre fonti di alimentazione sotto indicate: pila a secco, pila ricaricabile o corrente domestica.

Pila a secco (vedere la Fig. A-①)

- 1 Applicare il portapila in dotazione.
2 Aprire il coperchio del comparto pila e inserire una pila a secco tipo R6 (formato AA) (non in dotazione) come mostrato nell'illustrazione in questo manuale.

Quando sostituire la pila (vedere la Fig. A-②)

Cariicare la pila quando la spia BATT si affievolisce. È possibile ricaricare la pila circa 300 volte.

Durata della pila (ore circa)(EIAJ*)

Table with 2 columns: Pila ricaricabile (NC-6WM), Riproduzione di nastri. Rows: 36 (insieme a una pila alcalina Sony LR6 (SG))

* Valore misurato secondo lo standard dell'EIAJ (Associazione giapponese industrie elettroniche). (Usando una cassetta Sony serie HF)

* Valore misurato secondo lo standard dell'EIAJ (Associazione giapponese industrie elettroniche). (Usando una cassetta Sony serie HF)

Per ottenere il massimo delle prestazioni consigliamo di impiegare una pila alcalina.

Non caricare la pila a secco.

