

SONY 3-273-830-01(1)

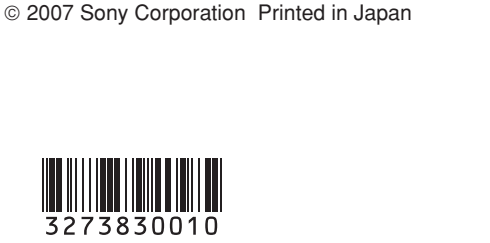
SxS PRO

取扱説明書/Operating Instructions/Mode d'emploi/Manual de instrucciones/Bedienungsanleitung/Gebruiksaanwijzing/Instruzioni d'uso/Manual de instruções/Bruksanvisning/使用说明书

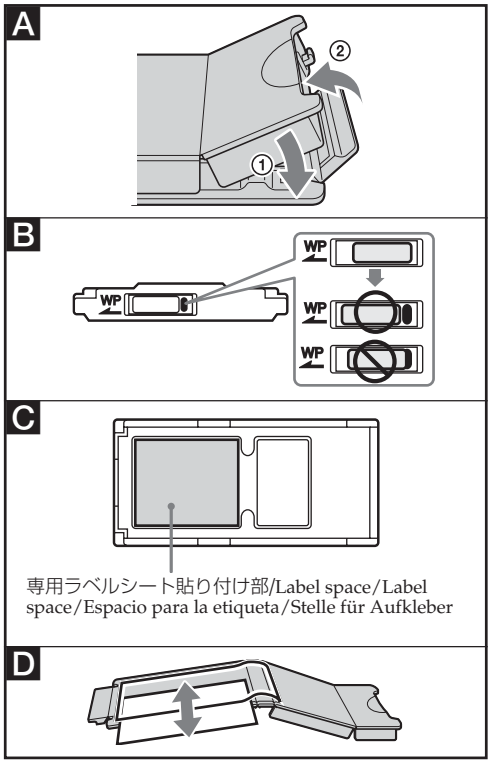
お買い上げいただきありがとうございます。この取扱説明書とは、事故を防ぐための重要な注意事項と製品の取り扱いかたを示しています。この**取扱説明書をよくお読み**のうえ、製品を安全にお使いください。お読みかたなどは、いつでも見られるところに必ず保管してください。

SBP-8 SBP-16

© 2007 Sony Corporation Printed in Japan



http://www.sony.net/



日本語

警告 **安全のために**

警告 この表示の注意事項を守らないと**思わぬ危険な状況が起こり、その結果大けがや死亡にいたる危害が発生することがあります。**

注意 この表示の注意事項を守らないと、**感電やその他の事故によりけがをしたり周辺の家財に損害を与えたりすることがあります。**

ソニー製品は安全に充分配慮して設計されています。しかし、電気製品はすべて、まちがった使いかたをすると、**火災や感電などにより人身事故になることがあり危険です**。事故を防ぐために次のことを必ずお守りください。

安全のための注意事項を守る

この取扱説明書の注意事項をよくお読みください。お読みになったあとは、いつでも見られるところに必ず保管してください。

万一、異常が起きたら

変な音・においがしたら、煙が出たら、異常に温度が上がったら、

ご購入元にお問い合わせください。

警告 **下記の注意事項を守らないと火災などにより死亡や大けがの原因となります。**

分解や改造等は絶対に行わないでください。火災、感電が発生したり、使用機器を損傷することがあります。

煙や異臭が出たときや、液体、異物などが内部に入ったときは、直ちに使用機器の電源を切り、使用を中止してください。

注意 **人的および物的損害が発生することがあります。**

本製品は電子機器ですので、静電気を与えないようにしてください。

本製品を曲げたり、強い衝撃や振動を与えたり、水に濡らしたりしないでください。

本製品の端子部に直接触れたり、異物などを入れたりしないでください。

禁止

本製品は、SxS（エスバイエス）メモリーカード対応機器以外の機器ではご利用いただけません。

本機の特徴

- 本製品はExpressCard規格に準拠したメモリーカードです。
- 本製品は以下のSxSメモリーカード対応機器でご利用になれます。
 - XDCAM EXシリーズ各製品
 - ExpressCard スロットを標準搭載したパソコン
 - SxSメモリーカード専用リーダー/ライター

ご利用になる前に

本製品をExpressCard スロットを標準搭載したパソコンでご利用のときは、専用のドライバーソフトのインストールが必要です。ドライバーソフトはXDCAM EXシリーズ各製品に付属されています。詳細は、各製品の取扱説明書をご覧ください。

同梱品を確認する

本製品をご利用になる前に以下の同梱品がそろっているか確認してください。

— SxS PRO本体 — 専用ケース

— 専用ラベルシート — 印刷物一式

パソコンの動作環境

本製品をパソコンでご利用になる際には、パソコンの動作環境をお確かめください。

対応機種 ExpressCard/34/ExpressCard/54 スロット

を標準搭載したパソコン

—推奨Windows OS
Microsoft Windows XP Home Edition Service Pack 2以降/Windows XP Professional Service Pack 2以降/Windows Vista Home Basic/Windows Vista Home Premium/Windows Vista Business/Windows Vista Ultimate
上記のOSが工場出荷時にインストールされていることが必要です。
また、上記のOSでもアップグレードされた場合は動作保証いたしません。

—推奨Macintosh OS
Mac OS X v10.4 (v10.4.9以降)

使用上のご注意

• 下記の場合、記録したデータが破壊（消滅）される場合があります。

- 読み込み中、書き込み中、またはフォーマット中に本製品を抜いたり、振動、衝撃を与えたり、機器の電源を切った場合
- 静電気や電氣的ノイズの影響を受ける場所で使用した場合

• 以下のような場所でのご利用や保存はしないでください。

- 使用条件範囲以外の場所
- 炎天下や夏場の窓を閉め切った車の中/直射日光のある場所/熱器具の近くなど
- 湿気の多い場所や腐食性のある場所

• ご使用の場合は、正しい挿入方向をご確認ください。
• 本製品の保管時および携帯時は、専用ケースに入れて確実にロックしてください。（イラスト**A**参照）。
• 本製品は保存しているデータは、万一の故障によるデータの損失に備えて、バックアップを取っておいてください。本製品に保存したデータの損害については、当社は一切の責任を負いかねますので、あらかじめご了承ください。

• ライトプロテクトスイッチを「WP」にする。記録や編集、消去ができなくなります（イラスト**B**参照）。
• ラベルシートの貼り付け部以外には専用ラベルシートを貼らないでください。専用ラベルシートを貼るときは、所定のラベルシートを貼り付け部に、はみ出さないように貼ってください。（イラスト**C**参照）。
• 本製品をフォーマットする場合は、フォーマット機能を持つ、SxSメモリーカード対応機器でフォーマットしてください。ただし、パソコンでご利用の場合、OS標準のフォーマットは行わないでください。

（機器の機能による「フォーマット」や「削除」では、本製品の内部データは完全に消去されません。譲渡/廃棄の際は、市販のデータ消去専用ソフトを使用するか、本製品を物理的に破壊するなどお客様の責任においてデータの処理をしてください。）

• 専用ケースを取り出し、再挿入の際は、専用ケースを完全に開いた状態で行ってください（イラスト**D**参照）。

使用上のご注意をお守りいただかなかったことに起因するお客様の死亡にいたる損害については、当社は責任を負いかねますので、お取り扱いには充分ご注意ください。

製品仕様

インターフェース ExpressCard/34規格
容量（ユーザー容量） 8 GB(約 7.4 GB) : SBP-8
16 GB(約 14.9 GB) : SBP-16

— SxS PROには、実際にご利用いただける容量（ユーザー容量）と、システムファーム領域があります。
— ユーザー容量は、フォーマットする機器や条件によって異なります。

— 上記ユーザー容量は、工場出荷状態の値になります。

記録時間

SBP-8 SP 約35 分
HQ 約25 分
SBP-16 SP 約70 分
HQ 約50 分

* 記録時間は、機種や撮影状況によって異なる場合があります。本記録時間の、XDCAM EXシリーズ各製品で使用した場合の参考値になります。

入力電圧 DC 3.3 V ±10%、DC 1.5 V ±10%

消費電力 約1.8 W
動作温度 -25℃～+65℃
動作相対湿度 約95％（結露のないこと）
保存温度 -40℃～+85℃
保存相対湿度 約95％（結露のないこと）
外形寸法 約75×34×5.0 mm（最大突起を含まず）

本体質量 約27 g

ライトプロテクト機能

仕様および外観は、改良のため予告なく変更することがありますが、ご了承ください。

• SxS、XDCAM EXはソニー株式会社の子会社です。
• ExpressCard ワードマークとロゴは、Personal Computer Memory Card International Association (PCMCIA) の所有であり、ソニーへライセンスされています。他のトレードマークおよびトレードマークについては、個々の所有者に帰属するものとします。

PC specifications
When using this media with a computer, confirm that your PC has the following specifications.
Compatible product
— Recommended Window OS
Microsoft Windows XP Home Edition Service Pack 2 or later/Windows XP Professional Service Pack 2 or later/Windows Vista Home Basic/Windows Vista Home Premium/Windows Vista Business/Windows Vista Ultimate

This OS must be factory-installed.
Operation is not guaranteed for operating systems later than the one described above.

—Recommended Macintosh OS environment
Mac OS X v10.4 (v10.4.9 or later)

お問い合わせ先
ご購入元にお問い合わせください。

サポート関連情報については、下記URLをご覧ください。
http://www.sony.net/SxS-Support/

English

Before operating this media, please read this manual thoroughly, and retain it for future reference.

WARNING
To reduce fire or shock hazard, do not expose the unit to rain or moisture.

- Do not attempt to disassemble or modify this media because it can cause a fire, electrocution or it can damage your device.
- If the media emits smoke or an unusual smell, or you spill liquid or allow foreign matter to get inside the media, turn off the power immediately and stop using the device.
- This is media for an electronic device. Do not expose it to static electricity.
- Do not bend, strike, shake the media or allow it to get wet.
- Do not directly touch the terminal of this unit or allow foreign matter to get inside.

If you have any questions about this product, you may contact your Sony Authorized Dealer or your Sony Account Manager.

For a referral, visit us at http://www.sony.net/SxS-Support/

For the customers in the U.S.A.
The number below is for the FCC related matters only.
Regulatory Information

	Declaration of Conformity
Trade Name	: SONY
Model	: SBP-8, SBP-16
Responsible Party	: Sony Electronics Inc.
Address	: 16350 Via Esprillo, San Diego CA 92127 U.S.A.
Telephone number	: 858-942-2230
This device complies with Part 15 of the FCC Rules. Operation is subject to the following two conditions: (1) This device may not cause harmful interference, and (2) this device must accept any interference received, including interference that may cause undesired operation.	

Note:
This equipment has been tested and found to comply with the limits for a Class B digital device, pursuant to Part 15 of the FCC Rules. These limits are designed to provide reasonable protection against harmful interference in a residential installation. This equipment generates, uses, and can radiate radio frequency energy and, if not installed and used in accordance with the instructions, may cause harmful interference to radio communications. However, there is no guarantee that interference will not occur in particular installation. If this equipment does cause harmful interference to radio or television reception, which can be determined by turning the equipment off and on, the user is encouraged to try to correct the interference by one or more of the following measures:
— Reorient or relocate the receiving antenna.
— Increase the separation between the equipment and receiver.
— Connect the equipment into an outlet on a circuit different from that to which the receiver is connected.
— Consult the dealer or an experienced radio/TV technician for help.

CAUTION
You are cautioned that any changes or modifications not expressly approved in this manual could void your authority to operate this equipment.

For the customers in Europe

Disposal of Old Electrical & Electronic Equipment (Applicable in the European Union and other European countries with separate collection systems)
This symbol on the product or on its packaging indicates that this product shall not be treated as household waste. Instead it shall be handed over to the applicable collection point for the recycling of electrical and electronic equipment. By ensuring this product is disposed of correctly, you will help prevent potential negative consequences for the environment and human health, which could otherwise be caused by inappropriate waste handling of this product. The recycling of materials will help to conserve natural resources. For more detailed information about recycling of this product, please contact your local Civic Office, your household waste disposal service or the shop where you purchased the product.

Notice for the customers in the countries applying EU Directives
The manufacturer of this product is Sony Corporation, 1-7-1 Konan Minato-ku Tokyo, 108-0075 Japan. The Authorized Representative for EMC and product safety is Sony Deutschland GmbH, Hedelfinger Strasse 61, 70327 Stuttgart, Germany. For any service or guarantee matters please refer to the addresses given in separate service or guarantee documents.

- This media can be used only with a SxS (S-by-S) memory card-compatible product.
- Before using this media, please read this manual carefully and retain it for future reference.

Features
• This memory card complies with the ExpressCard standard.
• This media can be used with the following SxS memory card-compatible products.
— XDCAM EX series
— PC with ExpressCard slot
— SxS memory card reader/writer

Before use
When using this media with the PC with ExpressCard slot, the driver software for this media must be installed. The driver software is supplied with the XDCAM EX series product. For details, refer to the operating instructions of the product.

Checking included items
Before use, confirm that the following items are included.
— SxS PRO
— Carrying case
— Label sheet
— Set of printed documentation

PC specifications
When using this media with a computer, confirm that your PC has the following specifications.
Compatible product
— Recommended Window OS
Microsoft Windows XP Home Edition Service Pack 2 or later/Windows XP Professional Service Pack 2 or later/Windows Vista Home Basic/Windows Vista Home Premium/Windows Vista Business/Windows Vista Ultimate

This OS must be factory-installed.
Operation is not guaranteed for operating systems later than the one described above.

—Recommended Macintosh OS environment
Mac OS X v10.4 (v10.4.9 or later)

Notes on use

- Recorded data may be damaged or lost in the following situations.
— If you remove this media or turn off the power while formatting, reading or writing data.
— If you use this media in locations subject to static electricity or electric noise.
- Do not use or store this media in the following locations.
— Where recommended operating conditions are exceeded.
— Inside a closed car in summer, or in strong sunshine/ under direct sunlight/near a heater, etc.
— Humid or corrosive locations.
- Verify the correct direction of insertion before use.
- When storing or carrying this media, put this media in the carrying case and lock it firmly. (see illustration **A**).
- We recommend that you make a backup copy of important data. Sony accepts no responsibility for any damage or loss of data you recorded.
- Setting the write-protect switch to “WP” disables you to record, edit or delete data. (see illustration **B**).
- Do not apply a label sheet in places other than the label space. When applying the label sheet to this media, do not allow it to protrude from its proper location. (see illustration **C**).
- To format this media, use a SxS memory card-compatible product that has the format function. When formatting this media on your computer, do not use the standard OS format. (Formatting or deleting with the function of the product does not completely delete data on this media. When transferring or disposing of this media, use a commercial data deleting software or destroy the actual body at your own responsibility.)
- Remove or reinsert the case card with the case opened properly. (see illustration **D**).

Sony accepts no responsibility for damages caused by your failure to observe the notes on use. Be careful when handling this media.

Specifications

Interface ExpressCard/34 standard
Capacity (usable capacity) 8 GB (Approx. 7.4 GB) : SBP-8
16 GB (Approx. 14.9 GB) : SBP-16

— SxS PRO has an actual usable capacity and system file area.

— Usable capacity varies according to the formatting device and formatting conditions.

— Usable capacity is set as factory default.

Recording time*

SBP-8 SP Approx 35 minutes
HQ Approx 25 minutes
SBP-16 SP Approx 70 minutes
HQ Approx 50 minutes

* Recording times may vary depending on the model or recording conditions. These recording times are for reference when using an XDCAM EX series product.

Input voltage DC 3.3 V ±10%、DC 1.5 V ±10%

Power consumption Approx 1.8 W

Operating temperature -25℃ to +65℃ (-13°F to +149°F)

Operating relative humidity to 95% (non-condensing)

Storing relative humidity -40℃ to +85℃ (-40°F to +185°F)

Dimensions 約75×34×5.0 mm (3×13/8×7/32 in.) (excluding the projecting parts)

Mass Approx. 27 g (0.96 oz)

Write-protect function

Design and specifications are subject to change without notice.

• SxS and XDCAM EX are trademarks of Sony Corporation.
• The ExpressCard word mark and logo are owned by Personal Computer Memory Card International Association (PCMCIA) and are licensed to Sony Corporation. Other trademarks and trade names are the property of their owner.
• Microsoft, Windows and Windows Vista are registered trademarks and/or trademarks of Microsoft Corporation in the United States and/or other countries.
• Macintosh and Mac OS are trademarks of Apple Inc. in the U.S. and other countries.

The system and product names on this operating instructions are trademarks of the trademarks of the companies that developed them.™ and ® are not mentioned in each case in this manual.

Français

Avant de faire fonctionner l'appareil, lisez attentivement ce mode d'emploi et conservez-le pour toute référence ultérieure.

AVERTISSEMENT

Afin de réduire les risques d'incendie ou de décharge électrique, n'exposez pas cet appareil à la pluie ou à l'humidité.

• N'essayez pas de démonter ou de modifier ce support, car cela pourrait entraîner un incendie, l'électrocution ou des dégâts à votre appareil.

• Si le support dégage de la fumée ou une odeur inhabituelle, si vous renversez un liquide ou laissez tomber un corps étranger dans le support, mettez immédiatement l'appareil hors tension et cessez de l'utiliser.

• Ce support est destiné à un appareil électronique. Ne l'exposez pas à l'électricité statique.

• Ne pliez pas le support, ne le heurtez pas, ne l'agitez pas et ne le laissez pas se mouiller.

• Ne touchez pas directement les bornes de ce support et ne laissez aucun corps étranger pénétrer à l'intérieur de celui-ci.

Pour toute question relative à ce produit, vous pouvez contacter votre revendeur agréé Sony ou votre gestionnaire de compte Sony.

Pour en savoir plus, visitez http://www.sony.net/SxS-Support/

Traitement des appareils électriques et électroniques au fin de vie (Applicable dans les pays de l'Union Européenne et aux autres pays européens disposant de systèmes de collecte sélective)

Ce symbole, apposé sur le produit ou sur son emballage, indique que ce produit ne doit pas être traité avec les déchets ménagers. Il doit être remis à un point de collecte approprié pour le recyclage des équipements électriques et électroniques. En s'assurant que ce produit est bien mis au rebut de manière appropriée, vous aiderez à prévenir les conséquences négatives potentielles pour l'environnement et la santé humaine. Le recyclage des matériaux aidera à préserver les ressources naturelles. Pour toute information supplémentaire au sujet de ce produit, vous pouvez contacter votre municipalité, votre déchetterie ou le magasin où vous avez acheté le produit.

• SxS et XDCAM EX sont des marques de Sony Corporation.
• The Logo et le nom ExpressCard sont la propriété de la Personal Computer Memory Card International Association (PCMCIA) et sont accordés sous licence à Sony Corporation. Les autres marques et noms commerciaux sont la propriété de leur propriétaire.

• Microsoft, Windows et Windows Vista sont les marques déposées et/ou des marques de Microsoft Corporation aux Etats-Unis et/ou dans d'autres pays.

Avis aux consommateurs des pays appliquant les Directives UE

Le fabricant de ce produit est Sony Corporation, 1-7-1 Konan Minato-ku Tokyo, 108-0075 Japon. Le représentant agréé pour la compatibilité électromagnétique et la sécurité du produit est Sony Deutschland GmbH, Hedelfinger Strasse 61, 70327 Stuttgart, Allemagne. Pour toute question relative à la garantie ou aux réparations, reportez-vous à l'adresse que vous trouverez dans les documents ci-joints, relatifs à la garantie et aux réparations.

- Ce support ne peut être utilisé qu'avec un produit compatible avec les cartes mémoire SxS (S-by-S).
- Avant d'utiliser ce support, lisez attentivement ce mode d'emploi et conservez-le pour toute référence ultérieure.

Caractéristiques
• Cette carte mémoire est conforme à la norme ExpressCard.
• Ce support peut être utilisé avec les appareils compatibles avec les cartes mémoire SxS ci-dessous.
— Série XDCAM EX
— Ordinateur avec fente ExpressCard
— Lecteur/registreur de carte mémoire SxS

Avant utilisation
Lorsque vous utilisez ce support avec un ordinateur équipé d'une fente ExpressCard, le pilote de ce support doit être installé. Le pilote est fourni avec le produit de la série XDCAM EX. Pour plus d'informations, reportez-vous au mode d'emploi du produit.

Vérification des éléments fournis
Avant utilisation, vérifiez si les éléments suivants vous ont été livrés.

— SxS PRO
— Etui de transport
— Feuille d'étiquettes

— Ensemble de la documentation imprimée

Caractéristiques de l'ordinateur
Lorsque vous utilisez ce support avec un ordinateur, assurez-vous qu'il possède les caractéristiques suivantes.
Produit compatible

Ordinateur avec fente ExpressCard/34/ExpressCard/54

—Système d'exploitation Windows recommandé
Microsoft Windows XP Home Edition Service Pack 2 ou ultérieur/Windows XP Professional Service Pack 2 ou ultérieur/Windows Vista Home Basic/Windows Vista Home Premium/Windows Vista Business/Windows Vista Ultimate

Ce système d'exploitation doit être installé d'origine. Le fonctionnement est pas garanti pour les systèmes d'exploitation ultérieurs à ceux décrits ci-dessus.

—Environnement Macintosh OS recommandé
Mac OS X v10.4 (v10.4.9 ou ultérieur)

Remarques sur l'emploi

• Les données enregistrées risquent d'être endommagées ou perdues dans les cas suivants.

— Si vous retirez ce support ou si vous coupez l'alimentation pendant le formatage, la lecture ou l'écriture de données.

— Si vous utilisez ce support dans des endroits soumis à de l'électricité statique ou à des parasites électriques.

• N'utilisez pas et ne rangez pas ce support dans les endroits suivants.

— Les endroits où les conditions d'utilisation recommandées sont dépassées.

— A l'intérieur d'un véhicule fermé, l'été, ou en plein soleil/sous la lumière directe du soleil/près d'un appareil de chauffage, etc.

— Les endroits humides ou corrosifs.

• Vérifiez le sens d'insertion correct avant utilisation.

• Lorsque vous rangez ou transportez ce support, placez-le dans son étui à bloquez-le convenablement. (voir l'illustration **A**).

• Nous vous conseillons de réaliser une copie de sauvegarde de vos données importantes. Sony n'assume aucune responsabilité si vos données enregistrées sont endommagées ou perdues.

• Réglez le commutateur de protection en écriture sur la position « WP » vous empêche d'enregistrer, de modifier ou de supprimer les données. (voir l'illustration **B**).

• N'apposez aucune feuille d'étiquette hors de l'espace prévu à cet effet. Lorsque vous apposez la feuille d'étiquette sur ce support, veillez à ce qu'elle ne dépasse pas de l'espace prévu. (voir l'illustration **C**).

• Pour formater, utiliser un produit compatible avec les cartes mémoire SxS, qui possède une fonction de formatage. Quand vous formatez ce support sur votre ordinateur, n'utilisez pas la fonction de formatage standard de votre système d'exploitation.

(Le formatage ou la suppression de ce produit ne supprime pas complètement tous les fichiers du support. Lorsque vous transférez ou mettez ce support au rebut, il relève de votre responsabilité d'utiliser un logiciel de suppression des données que vous trouverez dans le commerce, ou de détruire physiquement le support.)

• Retirez ou réinsérez la carte en ouvrant convenablement son étui. (voir l'illustration **D**).

Sony n'assume aucune responsabilité en cas de dégâts consécutifs au non-respect des conseils d'utilisation. Manipulez ce support avec soin.

Spécifications

Interface Norme ExpressCard/34
Capacité (capacité utile) 8 Go (environ 7.4 Go) : SBP-8
16 Go (environ 14.9 Go) : SBP-16

— SxS PRO possède une capacité utile effective et une zone réservée aux fichiers système.

— La capacité utile varie selon les conditions et le périphérique de formatage.

— La capacité utile est celle définie par défaut en usine.

Durée d'enregistrement*

SBP-8 SP environ 35 minutes
HQ environ 25 minutes
SBP-16 SP environ 70 minutes
HQ environ 50 minutes

* Les durées d'enregistrement peuvent varier selon le modèle et les conditions d'utilisation. Ces durées d'enregistrement sont données pour référence en cas d'utilisation d'un produit de la série XDCAM EX.

Tension d'alimentation

3.3 V CC ±10%、1.5 V CC ±10%

Consommation électrique environ 1,8 W

Température de fonctionnement -25℃ à +65℃ (-13°F à +149°F)

Humidité relative de fonctionnement à 95％ (sans condensation)

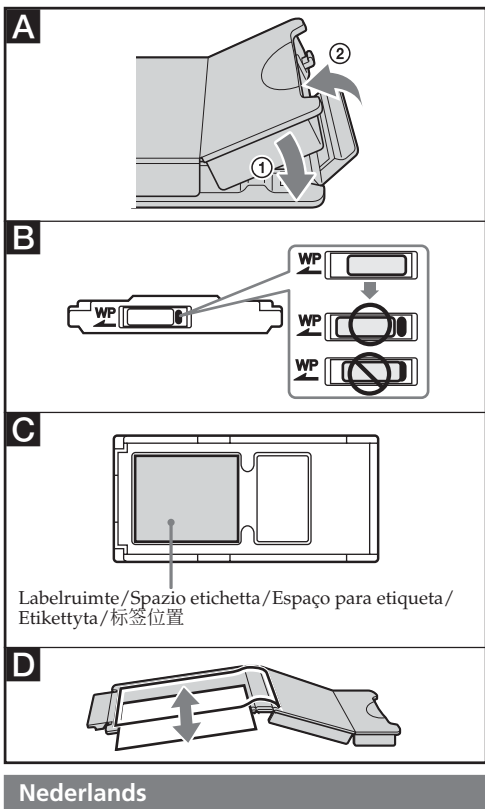
Température de stockage -40℃ à +85℃ (-40°F à +185°F)

Humidité relative de stockage à 95％ (sans condensation)
environ 75×34×5,0 mm (3×13/8×7/32 po.) (parties saillantes non comprises)

Poids environ 27 g (0,96 oz)

Fonction de protection en écriture

La conception et les spécifications peuvent être modifiées sans pré



Nederlands

Voordat u dit medium gebruikt, moet u deze gebruiksaanwijzing aandachtig doorlezen. Bewaar de gebruiksaanwijzing voor het geval u deze later als referentiemateriaal nodig hebt.

WAARSCHUWING

Om het gevaar van brand of elektrische schokken te verkleinen, mag het apparaat niet worden blootgesteld aan regen of vocht.

- Probeer dit medium niet te demontieren of te wijzigen omdat dit brand, elektrocutie of beschadiging van uw apparaat tot gevolg kan hebben.
- Als er rook of een ongewone geur uit het medium komt, of als er vloeistoffen of vreemde voorwerpen in het medium terechtkomen, schakel het toestel dan onmiddellijk uit en gebruik het niet langer.
- Dit is een medium voor een elektronisch toestel. Stel het niet bloot aan statische elektriciteit.
- Buig het medium niet, sla er niet tegen, schud er niet mee en laat het niet nat worden.
- Raak de aansluiting van dit toestel niet rechtstreeks aan en vermijd dat er vreemde voorwerpen in terechtkomen.

Als u vragen hebt over dit product, kunt u contact opnemen met uw erkende Sony-handelaar of een Sony account manager.

Bezoek ons op http://www.sony.net/SxS-Support/ voor een verwijzing.

Verwijdering van oude elektrische en elektronische apparaten (Toepasbaar in de Europese Unie en andere Europese landen met geschied ophalssystemen)
Het symbool op het product of op de verpakking wijst erop dat dit product niet als huishoudelijk afval mag worden behandeld. Het moet echter naar een plaats worden gebracht waar zich zandien kunnen voordoen in geval van verkeerde afvalbehandeling. De recycling van materialen draagt bij tot het vrijwaren van natuurlijke bronnen. Voor meer details in verband met het recyclen van dit product, neemt u contact op met de gemeentelijke instanties, het bedrijf of de dienst belast met de verwijdering van huishoudafval of de winkel waar u het product hebt gekocht.

Kennisgeving voor klanten in de landen waar EU-richtlijnen van toepassing zijn
De fabrikant van dit product is Sony Corporation, 1-7-1 Konan Minato-ku Tokyo, 108-0075 Japan. De geautoriseerde vertegenwoordiger voor EMC en productveiligheid is Sony Deutschland GmbH, Hedelfinger Strasse 61, 70327 Stuttgart, Duitsland. Voor kwesties met betrekking tot service of garantie kunt u het adres in de afzonderlijke service- en garantiedocumenten gebruiken.

- Dit medium kan alleen worden gebruikt met een product dat compatibel is met een SxS (S-by-S)-geheugenkaart.
- Lees voordat u dit medium gebruikt deze handleiding aandachtig door en bewaar ze als referentiemateriaal.
- Kenmerken**
- Deze geheugenkaart voldoet aan de ExpressCard-standaard.
- Dit medium kan worden gebruikt met de volgende producten die compatibel zijn met een SxS-geheugenkaart.
 - XDCAM EX-reeks
 - Pc met ExpressCard-sleuf
 - SxS-geheugenkaarteelzer/-schrijver

Voor het gebruik
Bij gebruik van dit medium op een pc met ExpressCard-sleuf, moet het stuurprogramma voor dit medium worden geïnstalleerd. Het stuurprogramma wordt geleverd bij het product van de XDCAM EX-reeks. Raadpleeg de gebruiksaanwijzing van het product voor meer informatie.

De bijgeleverde accessoires controleren
Controleer voor het gebruik of de volgende accessoires zijn ingebrepen.

- SxS PRO
- Draagtas
- Label
- Gedrukte documentatie

Technische gegevens pc

Wanneer u dit medium met een computer gebruikt, dient u te controleren of de pc de volgende technische gegevens heeft.

Compatibel product

- Computer met ExpressCard/34/ExpressCard/54-sleuf
- Aanbevolen Windows-besturingssysteem
 - Microsoft Windows XP Home Edition Service Pack 2 of later/Windows XP Professional Service Pack 2 of later/Windows Vista Home Basic/Windows Vista Home Premium/Windows Vista Business/Windows Vista Ultimate

Dit besturingssysteem moet vooraf zijn geïnstalleerd. De werking wordt niet gegarandeerd voor besturingssystemen hoger dan de systemen hierboven beschreven.

– Aanbevolen Macintosh-besturingsumgeving
Mac OS X v10.4 (v10.4.9 of hoger)

Opmerkingen over het gebruik

- Opgeven gegevens kunnen worden beschadigd of verloren gaan in de volgende omstandigheden.
 - Wanneer u dit medium verwijderd of de stroom uitschakelt tijdens het formatteren, lezen of schrijven van gegevens.
 - Wanneer u dit medium gebruikt op plaatsen met veel elektrische storing of statische elektriciteit.
- Gebruik of bewaar dit medium niet op de volgende plaatsen.
 - Waar de aanbevolen gebruiksomstandigheden worden overschreden.
 - In een gesloten wagen tijdens de zomer; of in sterk zonlicht/onder direct zonlicht/in de buurt van een verwarmingsstoel, enz.
 - Vochtige of corrosieve plaatsen.
- Controleer de juiste richting waarin het medium geplaatst dient te worden voor gebruik.
- Voor het opbergen of dragen van dit medium, steekt u het in de draagtas, die goed dient te worden afgesloten. (zie afbeelding **A**.)
- Weden aan om een reservekopie te maken van belangrijke gegevens. Sony is niet verantwoordelijk voor de beschadiging of het verlies van gegevens die u hebt opgenomen.
- Door de schrijfbeveiligingsschakelaar op "WP" te zetten, kunt u geen gegevens openen, bewerken of verwijderen. (zie afbeelding **B**.)
- Breng geen label aan op andere plaatsen dan de labelruimte. Wanneer u een label aanbrengt op dit medium, dient u ervoor te zorgen dat het niet buiten de voorziane plaats uitsteekt. (zie afbeelding **C**.)
- Om dit medium te formatteren, gebruik u een product dat compatibel is met een SxS-geheugenkaart en dat beschikt over een formatterfunctie. Wanneer u dit medium formateert op uw computer, gebruik dan niet het standaardformaat van het besturingssysteem. (Het formatteren of verwijderen met de functie van het product verwijderd de gegevens op dit medium niet volledig. Bij het overdragen of weggoien van dit medium gebruikt u in de handel verkrijgbare software om gegevens te verwijderen of vernietigt u de behuizing op eigen verantwoordelijkheid.)
- Verwijder of plaats de omhulselkaart terug met het omhulsel correct geopend. (zie afbeelding **D**.)

Technische gegevens

Interface

- ExpressCard/34-standaard

Capaciteit (bruikbare capaciteit)

- 8 GB (ongeveer 7,4 GB) : SBP-8
- 16 GB (ongeveer 14,9 GB) : SBP-16

- Een SxS PRO-geheugenkaart heeft een werkelijk bruikbare capaciteit en een gedeelte voor systeembestanden.
- De bruikbare capaciteit is afhankelijk van het apparaat en de omstandigheden van het formatteren.
- Bruikbare capaciteit is de standaardinstelling.

Opnametijd*

SBP-8	SP	Ongeveer 35 minuten
	HQ	Ongeveer 25 minuten
SBP-16	SP	Ongeveer 70 minuten
	HQ	Ongeveer 50 minuten

- * De opnametijd kan verschillen naargelang het model of de opnameomstandigheden. De opnametijd is bedoeld als referentie bij gebruik van een product uit de XDCAM EX-reeks.

Ingangsspanning

- DC 3,3 V ±10%
- DC 1,5 V ±10%

Stroomverbruik

- Ongeveer 1,8 W

Werkings temperatuur

- 25°C tot +65°C

Relatieve vochtigheid bij gebruik

- tot 95% (zonder condensvorming)

Opslagtemperatuur

- 40°C tot +85°C

Relatieve vochtigheid bij opslag

- tot 95% (zonder condensvorming)

Afmetingen

- Ongeveer 75 × 34 × 5,0 mm (exclusief uitstekende delen)

Gewicht

- Ongeveer 27 g

Schrijfbeveiligingsfunctie

Wijzigingen in ontwerp en technische gegevens voorbehouden, zonder kennisgeving.

- SxS en XDCAM EX zijn handelsmerken van Sony Corporation.
- Het ExpressCard-woordmerk en -logo zijn eigendom van Personal Computer Memory Card International Association (PCMCIA) en worden onder licentie gebruikt door Sony Corporation. Andere handelsmerken en handelsnamen zijn de eigendom van hun respectieve eigenaars.
- Microsoft, Windows en Windows Vista zijn gedeponeerde handelsmerken of/of handelsmerken van Microsoft Corporation in de Verenigde Staten en/of andere landen.
- Macintosh en Mac OS zijn handelsmerken van Apple Inc. in de VS en andere landen.
- Het systeem en de productnamen in deze gebruiksaanwijzing zijn handelsmerken of gedeponeerde handelsmerken van de bedrijven die ze hebben ontwikkeld. ™ en © worden niet telkens vermeld in deze handleiding.

Italiano

Prima di utilizzare il supporto, leggere attentamente il presente manuale e conservarlo per eventuali riferimenti futuri.

- Per ridurre il pericolo di incendi o scosse elettriche, non esporre l'apparecchio alla pioggia o all'umidità.
- Non tentare di smontare o modificare il presente supporto perché si potrebbero provocare incendi, elettrocuzione o danni al dispositivo.
- Se il supporto emette fumo o odori strani, si versa liquido o si lascia entrare materia estranea, togliere immediatamente l'alimentazione e smettere di utilizzare il dispositivo.
- Il presente supporto è destinato ad essere utilizzato con un dispositivo elettronico. Non esporlo a elettricità statica.
- Non piegare, sbattere o scuotere il supporto; evitare che si bagni.
- Non foccare direttamente il terminale dell'unità, né lasciare che vi entri materia estranea.

In caso di domande su questo prodotto, è possibile rivolgersi al proprio rivenditore autorizzato Sony o al Responsabile clienti Sony.

Per ulteriori riferimenti, visitare il sito http://www.sony.net/SxS-Support/

Trattamento del dispositivo elettrico ed elettronico a fine vita (applicabile in tutti i paesi dell'Unione Europea e in altri paesi europei con sistema di raccolta differenziata)

Questo simbolo sul prodotto o sulla confezione indica che il prodotto non deve essere considerato come un normale rifiuto domestico, ma deve invece essere consegnato ad un punto di raccolta appropriato per il riciclo di apparecchi elettrici ed elettronici. Assicurandovi che questo prodotto sia smaltito correttamente, voi contribuirete a prevenire potenziali conseguenze negative per l'ambiente e per la salute umana e a ridurre il consumo di risorse causate dal suo smaltimento inadeguato. Il riciclaggio dei materiali aiuta a conservare le risorse naturali. Per informazioni più dettagliate circa il riciclaggio di questo prodotto, potete contattare l'ufficio comunale, il servizio locale di smaltimento rifiuti oppure il negozio dove l'avete acquistato.

Avviso per i clienti residenti nei paesi che applicano le direttive UE

Questo prodotto è realizzato da Sony Corporation, 1-7-1 Konan Minato-ku Tokyo, 108-0075 Giappone. Il Rappresentante autorizzato per la conformità alle direttive EMC e per la sicurezza è Sony Representative Deutschland GmbH, Hedelfinger Strasse 61, 70327 Stuttgart, Germania. Per qualsiasi questione relativa all'assistenza o alla garanzia, consultare gli indirizzi forniti a parte nei relativi documenti.

- Questo supporto può essere utilizzato soltanto con SxS (S-by-S) un prodotto compatibile con la scheda.
- Prima di utilizzare il supporto, leggere attentamente il presente manuale e conservarlo per eventuali riferimenti futuri.

Caratteristiche

- La presente memoria card è compatibile con lo standard ExpressCard.
- Il presente supporto può essere utilizzato i seguenti prodotti con prodotti compatibili con memory card SxS.
 - Serie XDCAM EX
 - PC con slot per ExpressCard
 - Dispositivo di lettura /scrittura per memory card SxS

Operazioni preliminari

Per utilizzare il presente supporto con un PC dotato di slot per ExpressCard, occorre installare il software driver. Il software driver è fornito in dotazione con il prodotto della serie XDCAM EX. Per informazioni consultare le istruzioni per l'uso del prodotto.

Verifica del contenuto

Prima dell'uso, accertarsi che siano presenti i seguenti elementi:

- SxS PRO
- Custodia
- Foglio etichette
- Documentazione

Specifiche PC

Prima di utilizzare il presente supporto su un computer, accertarsi che il PC presenti le seguenti caratteristiche: Prodotto compatibile

– Computer con slot per ExpressCard/34 / ExpressCard/54

– Sistema operativo Windows consigliato
Microsoft Windows XP Home Edition Service Pack 2 o versioni successive/Windows XP Professional Service Pack 2 o versioni successive/Windows Vista Home Basic/Windows Vista Home Premium/Windows Vista Business/Windows Vista Ultimate
– Il sistema operativo deve essere preinstallato in fabbrica. Se si utilizza di un sistema operativo successivo a quelli indicati sopra, non si garantisce il funzionamento corretto del supporto.

– Sistema operativo Macintosh consigliato
Mac OS X v10.4 (v10.4.9 o successivo)

Note sull'uso

- Nelle situazioni descritte di seguito i dati registrati potrebbero andare persi o essere danneggiati:
 - Se il supporto viene rimosso o l'alimentazione disattivata durante la formattazione, la lettura o la scrittura di dati.
 - Se il supporto viene utilizzato in ambienti soggetti a elettricità statica o disturbi elettrici.
- Non utilizzare o conservare il supporto nei seguenti luoghi:
 - Luoghi non conformi alle condizioni di esercizio.
 - Dentro una macchina chiusa in estate, sotto la luce solare forte o diretta, vicino a un termoisolante, ecc.
 - Luoghi umidi o corrosivi.
- Prima dell'uso, accertarsi che il supporto sia stato inserito nella giusta direzione.
- Prima di riportre o trasportare il supporto, metterlo nella custodia e chiuderla correttamente. (vedere l'illustrazione **A**.)
- Se il supporto contiene una copia di backup dei dati importanti, **Sony** declina qualsiasi responsabilità per eventuali danni o perdite dei dati registrati.
- Se l'interruttore della protezione da scrittura è posizionato su "WP", non è possibile registrare, modificare o eliminare i dati. (vedere l'illustrazione **B**.)
- Non applicare alcuna etichetta in luoghi diversi dallo spazio previsto per l'etichetta. Se si applica un'etichetta al supporto, accertarsi che non esca dalla posizione prevista. (vedere l'illustrazione **C**.)
- Per formattare il supporto, utilizzare un prodotto compatibile con memory card SxS e dotato della funzione di formattazione. Se si sceglie di formattare il supporto sul computer, non scegliere la formattazione standard del sistema operativo. (La formattazione o la cancellazione con la funzione del prodotto non cancella completamente i dati presenti sul supporto. Se si cede ad altri o si smaltisce il supporto, utilizzare un software di eliminazione dei dati disponibile sul mercato o distruggere il corpo fisico del supporto, sotto la propria responsabilità.)
- Non tentare di smontare o modificare la custodia tenendo la custodia nella posizione corretta. (vedere l'illustrazione **D**.)

Sony declina qualsiasi responsabilità per eventuali danni causati dalla mancata osservanza delle note sull'uso. Quando si utilizza il supporto, prestare sempre la dovuta attenzione.

Caratteristiche tecniche

Interfaccia

- Standard ExpressCard/34

Capacità (capacità utilizzabile)

- 8 GB (circa 7,4 GB) : SBP-8
- 16 GB (circa 14,9 GB) : SBP-16

- SxS PRO dispone di una capacità effettiva utilizzabile e di uno spazio per i file di sistema.
- La capacità utilizzabile varia in base al dispositivo e alle condizioni di formattazione.
- La capacità utilizzabile è impostata sui valori predefiniti di fabbrica.

Tempo di registrazione*

SBP-8	SP	circa 35 minuti
	HQ	circa 25 minuti
SBP-16	SP	circa 70 minuti
	HQ	circa 50 minuti

* Il tempo di registrazione può variare a seconda del modello e delle condizioni di registrazione. I tempi di registrazione riportati sopra sono soltanto di riferimento per l'utilizzo di un prodotto serie XDCAM EX.

Tensione in ingresso

- CC 3,3 V ±10%
- CC 1,5 V ±10%

Consumo energetico

- Circa 1,8 W

Temperatura di utilizzo

- Da -25°C a +65°C

Umidità relativa di utilizzo

Temperatura di conservazione

- Fino a 95% (senza condensazione)
- Da -40°C a +85°C

Umidità relativa di conservazione

- Fino a 95% (senza condensazione)
- circa 75 × 34 × 5,0 mm (escluso le parti sporgenti)
- circa 27 g

Dimensioni

Peso

Funzione di protezione da scrittura

Disegno e caratteristiche tecniche sono soggetti a modifiche senza preavviso.

- SxS e XDCAM EX sono marchi di Sony Corporation.
- Il marchio scritto e il logo ExpressCard sono di proprietà di Personal Computer Memory Card International Association (PCMCIA) e sono concessi in licenza a Sony Corporation. Gli altri marchi o nomi commerciali sono di proprietà dei rispettivi titolari.
- Microsoft, Windows e Windows Vista sono marchi di fabbrica o marchi registrati di Microsoft Corporation negli Stati Uniti e/o in altri paesi.
- Macintosh e Mac OS sono marchi di Apple Inc. negli Stati Uniti e in altri paesi.
- I nomi di prodotto o di sistema citati nel presente manuale di istruzioni sono marchi o marchi registrati delle società che li hanno sviluppati, anche se ™ e © non sempre vengono citati nel presente manuale.

Portugués

Antes de utilizar este suporte, leia este manual na íntegra e guarde-o para consultas futuras.

AVISO

Para reduzir o risco de incêndio ou choque eléctrico, não exponha a unidade à chuva ou à humidade.

- Não tente desmontar ou modificar este suporte uma vez que pode provocar um incêndio, electrocução ou danos no seu dispositivo.
- Se o suporte emitir fumo ou um cheiro esquisito, ou se derramar líquidos ou permitir a entrada de matéria estranha no interior do suporte, desligue a alimentação imediatamente e pare de utilizar o dispositivo.
- Este suporte destina-se a uma utilização num dispositivo electrónico. Não o exponha a electricidade estática.
- Não dobre, não sujeite a impacto, não abane o suporte nem permita que este se molhe.
- Não toque directamente no terminal desta unidade nem permita a entrada de matéria estranha no seu interior.

Se pretender esclarecer alguma dúvida acerca deste produto, poderá contactar o seu Representante Autorizado Sony ou o seu Gestor de Conta Sony.

Para obter qualquer orientação, visite-nos em http://www.sony.net/SxS-Support/

Tratamento de Equipamentos Eléctricos e Electrónicos ao final da sua vida útil (Aplicável na União Europeia e em países Europeus com sistemas de recolha selectiva de resíduos)

Este símbolo, colado no produto ou na sua embalagem, indica que este não deve ser tratado como resíduo urbano indiferenciado. Deve sim ser colocado num ponto de recolha destinado a resíduos de equipamentos eléctricos e electrónicos. Garantindo a sua correcta eliminação, contribuirá para prevenir potenciais consequências negativas para o ambiente bem como para a saúde, que de outra forma poderiam ocorrer pelo mau manuseamento destes produtos. A Associação (PCMCIA) e estão licenciados a Sony Corporation. As outras marcas e nomes comerciais são propriedade dos respectivos proprietários. Microsoft, Windows e Windows Vista são marcas comerciais registadas e/ou marcas comerciais da Microsoft Corporation nos Estados Unidos e/ou noutros países. Macintosh e Mac OS são marcas comerciais da Apple Inc. nos Estados Unidos e outros países.

Os nomes de sistema e de produto nestas instruções de funcionamento são marcas comerciais ou marcas comerciais registadas das empresas que os desenvolvem. ™ e © não são mencionados em todos os casos neste manual.

Svenska

Innan du börjar använda detta media bör du läsa igenom bruksanvisningen och sedan spara den för framtida bruk.

VARNING

Utsätt inte kameran för regn eller fukt eftersom det kan medföra risk för brand eller elstötar.

Försök inte att plöcka isår eller modifiera detta medium eftersom det kan orsaka brand, kortslutning eller så kan det skada din enhet.

Om rök eller en ovanlig lukt kommer från mediet, eller om du har spillt vätska eller om ett främmande föremål kommit in i det, ska du omedelbart stänga av strömmen och avbryta användningen av enheten.

Detta medium är avsett för en elektronisk enhet. Utsätt det inte för statisk elektricitet.

Böj inte, slå inte och skaka inte mediet, låt det inte heller bli vått.

Viror inte kontakterna på den här enheten och låt inte främmande material komma in i den.

Om du har frågor om denna produkt kan du kontakta din auktoriserade Sony-återförsäljare eller Sony-kundservis.

För hänsynvisning besök oss på http://www.sony.net/SxS-Support/

Omhändertagande av gamla elektriska och elektroniska produkter (Användbar i den Europeiska Unionen och andra Europeiska länder med separata insamlingsystem)
Symbolen på produkten eller emballaget anger att produkten inte får hanteras som hushållsavfall. Den skall i stället lämnas in på uppsamlingsplats för återvinning av el- och elektronikkomponenter. Genom att säkerställa att produkten hanteras på rätt sätt bidrar du till att förhöjelse eventuella negativa miljö- och hälsoeffekter som kan uppstå om produkten kasseras som vanligt avfall. Återvinning av material hjälper till att bibehålla naturens resurser. För ytterligare upplysningar om återvinning bör du kontakta lokala myndigheter eller söphäntningsjäst eller affären där du köpte varan.

Antes de utilizar
Quando utilizar este suporte com um PC com ranhura ExpressCard, tem de ser instalado o software controlador para este suporte. O software controlador é fornecido com o produto da série XDCAM EX. Para mais informações, consulte as instruções de funcionamento do produto.

Verificar os itens incluídos

Antes de utilizar, confirme a inclusão dos seguintes itens.

- SxS PRO
- Estojo de transporte
- Folha de etiqueta
- Conjunto de documentação impressa

Especificações do PC

Quando utilizar este suporte com um computador, confirme que o seu PC possui as seguintes especificações. Produto compatível

– Computador com ranhura ExpressCard/34/ ExpressCard/54

– SO Windows recomendado
Microsoft Windows XP Home Edition Service Pack 2 ou posterior/Windows XP Professional Service Pack 2 ou posterior/Windows Vista Home Basic/Windows Vista Home Premium/Windows Vista Business/Windows Vista Ultimate

Este SO tem de vir instalado de origem. O funcionamento não é garantido em sistemas operativos posteriores ao descrito em cima.

– Ambiente de SO Macintosh recomendado
Mac OS X v10.4 (v10.4.9 ou posterior)

- Os dados gravados podem ser danificados ou perdidos nas seguintes situações.
 - Se retirar este suporte ou desligar a alimentação durante a formatação, leitura ou gravação de dados.
 - Se utilizar este suporte em locais expostos a electricidade estática ou interferências eléctricas.
- Não utilize nem armazene este suporte nos seguintes locais:
 - Onde as condições de operação recomendadas não estejam asseguradas.
 - No interior de um carro fechado, durante o Verão; ou exposto à luz solar forte/directa, próximo de um aquecedor, etc.
 - Locais húmidos ou corrosivos.
- Verifique a direcção correcta de introdução antes de utilizar.
- Quando armazenar ou transportar este suporte, coloque-o no estojo de transporte, o qual deve ser bem fechado. (ver Ilustração **A**.)

- Recomendamos que efectue uma cópia de segurança dos dados mais importantes. A Sony não aceita qualquer responsabilidade por danos ou perda dos dados gravados.

- Se regular o interruptor de protecção contra gravação para "WP" não é possível gravar, editar ou apagar dados. (ver Ilustração **B**.)
- Não aplique uma folha de etiqueta em locais que não o espaço para a etiqueta. Quando aplicar a folha de etiqueta neste suporte, não permita que fique saliente em relação ao seu devido local. (ver Ilustração **C**.)

- Para formatar este suporte, utilize um produto compatível com cartão de memória SxS com a função de formatação. Quando formatar este suporte no seu computador, não utilize a formatação de SO padrão. (A formatação ou eliminação com a função do produto não elimina completamente os dados deste suporte. Quando transferir ou eliminar este suporte, utilize um software comercial de eliminação de dados ou destrua o corpo do dispositivo à sua própria responsabilidade.)
- Retire ou reintroduza o cartão com a caixa aberta correctamente. (ver Ilustração **D**.)

A Sony não aceita qualquer responsabilidade por danos causados pela não observância das notas sobre a utilização. Proceda com cuidado quando manusear este suporte.

Especificações

Interfície

- Norma ExpressCard/34

Capacidade (capacidade utilizável)

- 8 GB (Cerca 7,4 GB) : SBP-8
- 16 GB (Aprox. 14,9 GB) : SBP-16

- O SxS PRO possui uma capacidade utilizável efectiva e uma área de fichários de sistema.
- A capacidade utilizável varia de acordo com o dispositivo de formatação e condições de formatação.
- A capacidade utilizável é definida como predefinição.

Tempo de gravação*

SBP-8	SP	Aprox. 35 minutos
	HQ	Aprox. 25 minutos
SBP-16	SP	Aprox. 70 minutos
	HQ	Aprox. 50 minutos

* Os tempos de gravação podem variar de acordo com o modelo ou as condições de gravação. Estes tempos de gravação servem de referência quando utilizar um produto da série XDCAM EX.

Tensão de entrada

- CC 3,3 V ±10%
- CC 1,5 V ±10%

Consumo de energia

- Aprox. 1,8 W

Temperatura de funcionamento

Humidade relativa de utilização

Temperatura de armazenamento

Humidade relativa de armazenamento

Dimensões

Peso

Função de protecção contra gravação

O design e especificações estão sujeitos a alteração sem aviso prévio.

SxS e XDCAM EX são marcas comerciais da Sony Corporation.

A marca e logótipo ExpressCard são propriedade da Personal Computer Memory Card International Association (PCMCIA) e estão licenciados a Sony Corporation. As outras marcas e nomes comerciais são propriedade dos respectivos proprietários. Microsoft, Windows e Windows Vista são marcas comerciais registadas e/ou marcas comerciais da Microsoft Corporation nos Estados Unidos e/ou noutros países. Macintosh e Mac OS são marcas comerciais da Apple Inc. nos Estados Unidos e outros países.

Os nomes de sistema e de produto nestas instruções de funcionamento são marcas comerciais ou marcas comerciais registadas das empresas que os desenvolvem. ™ e © não são mencionados em todos os casos neste manual.

Svenska

Innan du börjar använda detta media bör du läsa igenom bruksanvisningen och sedan spara den för framtida bruk.

VARNING

Utsätt inte kameran för regn eller fukt eftersom det kan medföra risk för brand eller elstötar.

Försök inte att plöcka isår eller modifiera detta medium eftersom det kan orsaka brand, kortslutning eller så kan det skada din enhet.

Om rök eller en ovanlig lukt kommer från mediet, eller om du har spillt vätska eller om ett främmande föremål kommit in i det, ska du omedelbart stänga av strömmen och avbryta användningen av enheten.

Detta medium är avsett för en elektronisk enhet. Utsätt det inte för statisk elektricitet.

Böj inte, slå inte och skaka inte mediet, låt det inte heller bli vått.

Viror inte kontakterna på den här enheten och låt inte främmande material komma in i den.

Om du har frågor om denna produkt kan du kontakta din auktoriserade Sony-återförsäljare eller Sony-kundservis.

För hänsynvisning besök oss på http://www.sony.net/SxS-Support/

Omhändertagande av gamla elektriska och elektroniska produkter (Användbar i den Europeiska Unionen och andra Europeiska länder med separata insamlingsystem)